

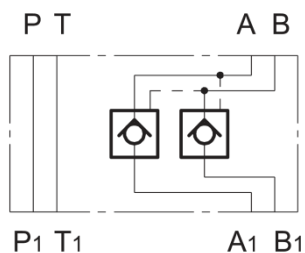
EVCS-03 系列



技术参数

描述:	液控单向阀
规格:	ND06 – ISO 4401-03 (CETOP03)
流量:	max. 50 l/min 控制管路最大流量 max. 75 l/min 自由管路最大流量
压力:	max. 350 bar
开启压力:	3 bar
锁紧腔与先导口的压力比:	3.4 : 1
环境温度范围:	-20 to 50 °C
油液温度范围:	-20 to 80 °C
油液粘度范围:	10 to 400 cSt
推荐油液粘度:	25 cSt
油液允许的最高污染等级:	根据ISO 4406:1999 等级 20/18/15
重量:	max. 1.3 kg

液压符号:



订货信息

阀总成零件号

阀					附件	
Type	规格	液压符号	密封	选项		
EVCS	03	表1	表2	表3		
示例 EVCS	- 03	D	- B	00		

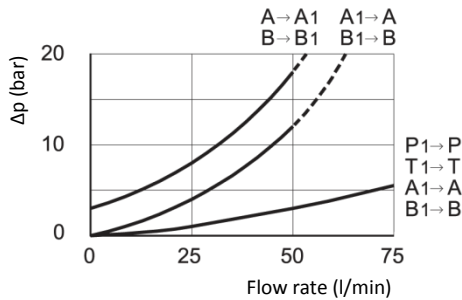
表

Table 1					
Code	液压符号	Code	液压符号	Code	液压符号
D		A		B	
	控制A、B口		控制A口		控制B口

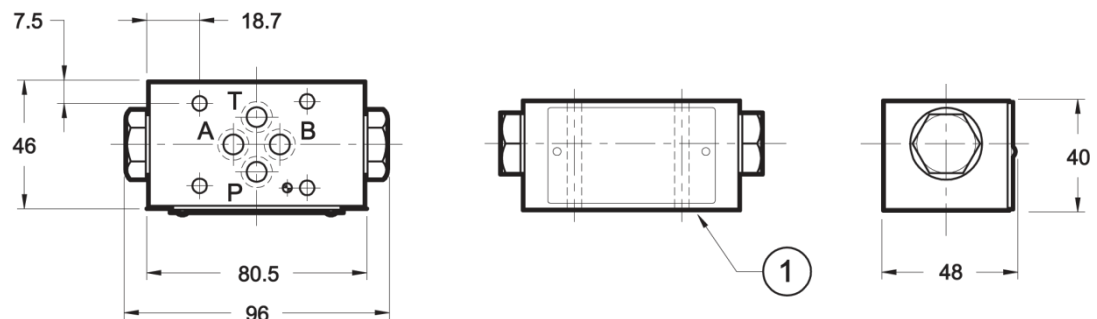
表2	
Code	材料
B	丁腈橡胶
V	氟橡胶

表3	
Code	Type
00	标准

性能曲线(在油温50°C, 油液粘度36cSt条件下测得)



外形及安装尺寸(in mm)



描述	
1	安装面带密封: N. 4 type 2037 (9.25 x 1.78 mm) - 90 shore

根据ISO6743-4标准: HL和HM类型矿物油选用NBR密封材料, HFDR选用FPM密封材料。

Technical specification subject to change without prior notice. Other specification on request. 2014/08/07