

EFMF 系列

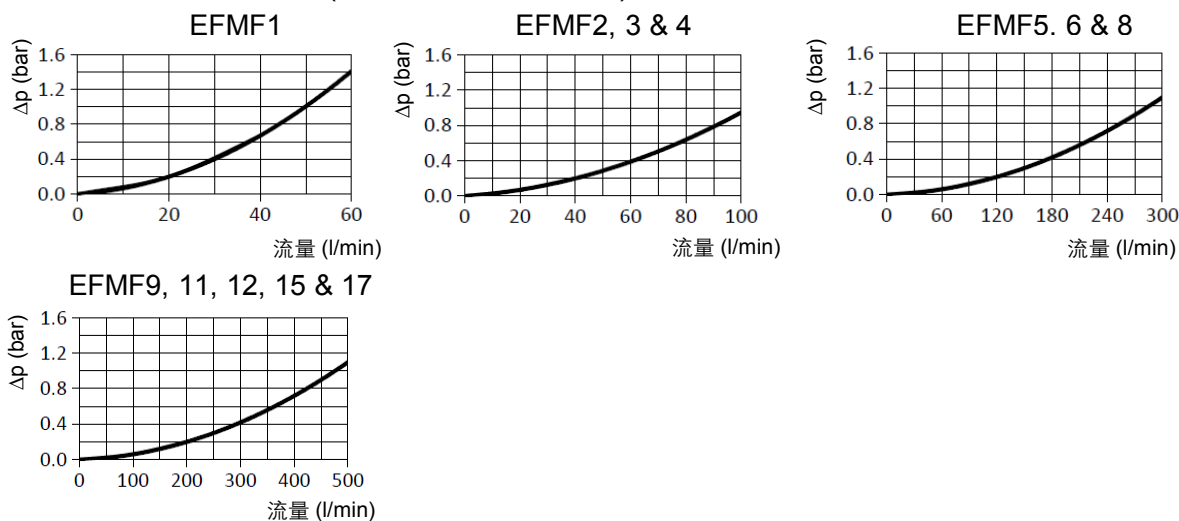


技术说明

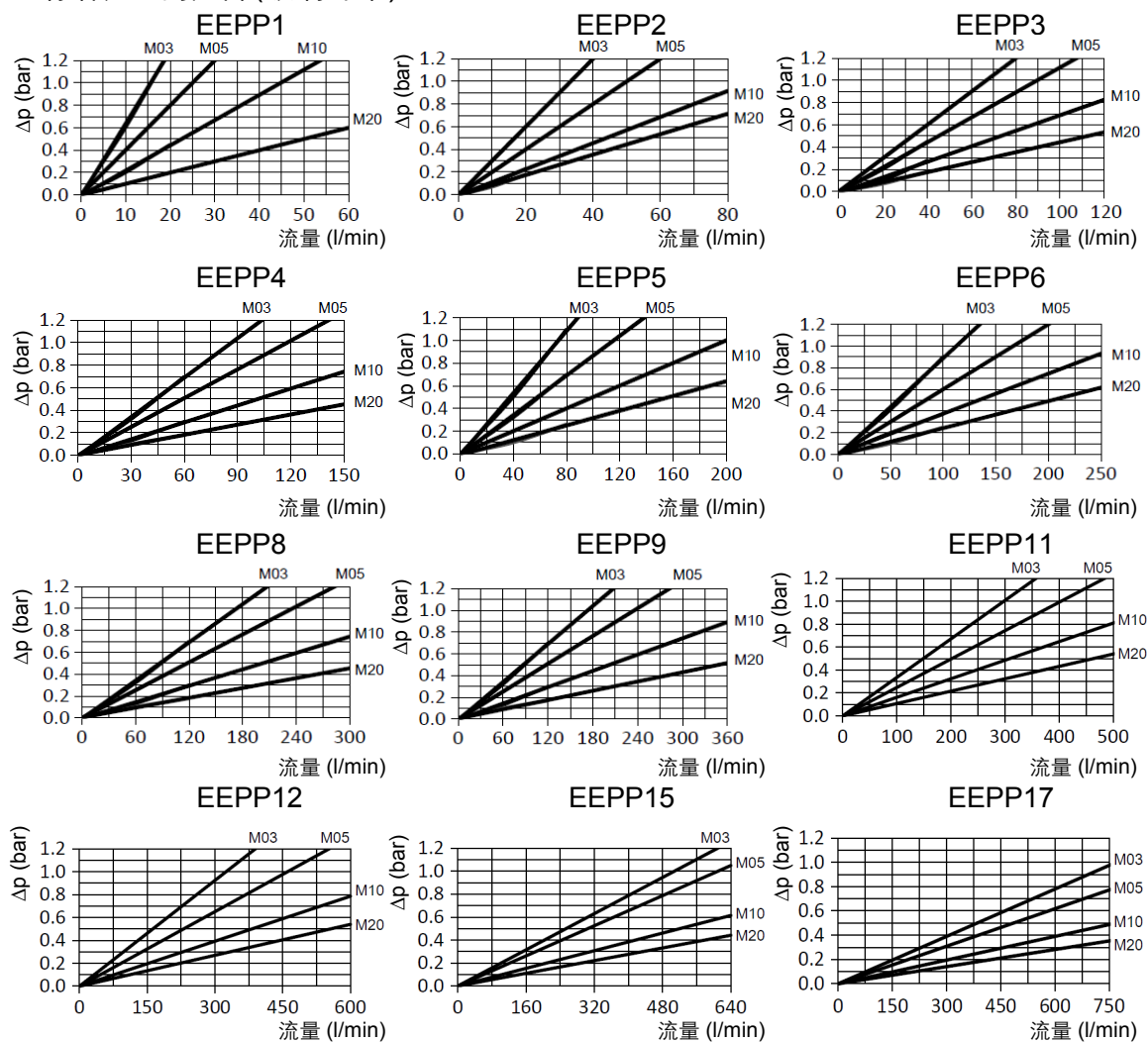
用途：	高压板式过滤器
接口尺寸：	14、20、30 & 32 mm
流量：	至550 l/min
工作压力：	最大315 bar
爆破压力：	950 bar
滤芯压差：	21 bar或210 bar(玻璃纤维) 30 bar(金属网)
旁通阀开启压力：	$\Delta P=6 \text{ bar} + 0.6 \text{ bar}$
密封：	丁腈橡胶或氟橡胶 (-10°C至100°C)
材料：	上壳体:球墨铸铁；下壳体：碳钢
与介质相容性：	适用于矿物油、润滑油、抗燃油和可快速生物分解的介质。 (若用于含水介质，请咨询我们的技术部。)
测试标准：	ISO2941 抗破裂性检验 ISO2942 滤芯结构完整性试验 ISO2943 材料与液体相容性检验 ISO3723 滤芯额定轴向载荷检验 ISO3724 液压滤芯流动疲劳特性的验证 ISO3968 压降流量特性的评定 ISO16889 评价滤芯过滤性能的多次通过法

压降曲线(Δp)

过滤器外壳特性曲线(主要取决于接口尺寸)



清洁滤芯的压降(玻璃纤维)

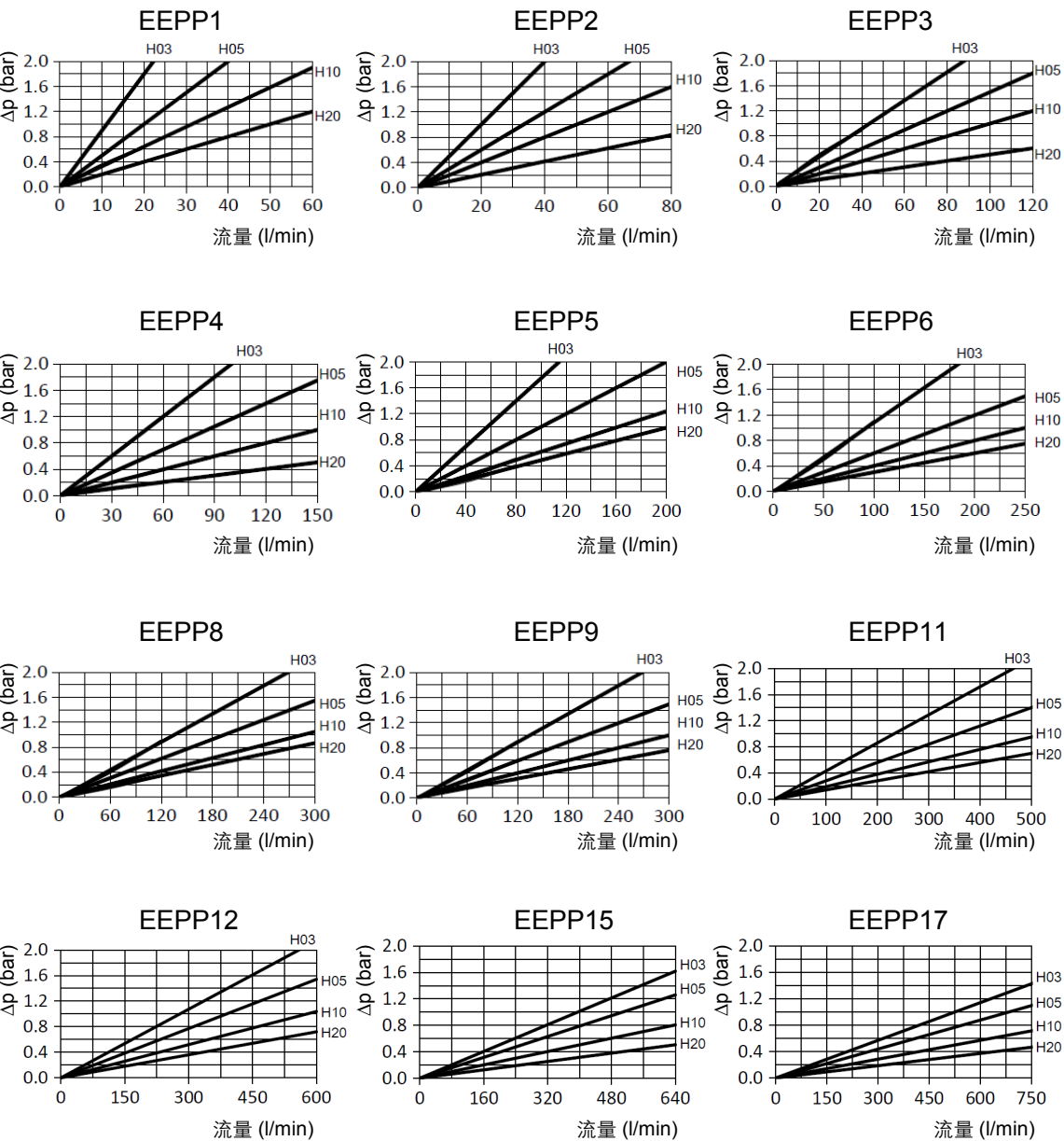


压差流量特性曲线适用于密度为 0.86 kg/dm^3 和运动粘度为 $30 \text{ mm}^2/\text{s}$ 的矿物油。

样本中的参数保留技术修改权。其它要求请咨询。2023/01/05

压降曲线(Δp)

过滤器外壳特性曲线(主要取决于接口尺寸)

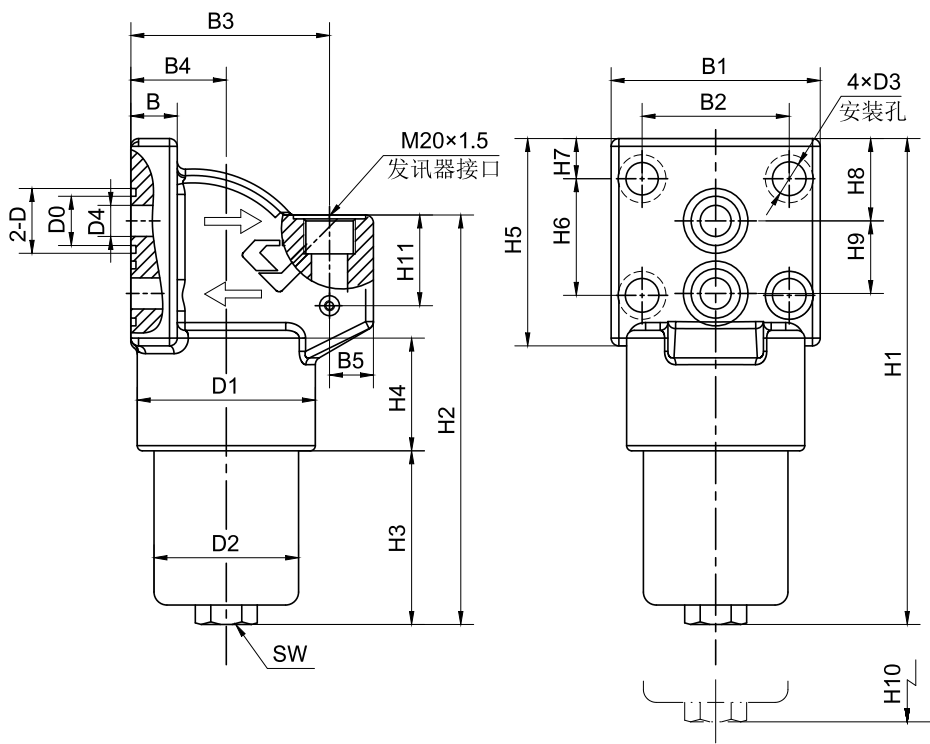


压差流量特性曲线适用于密度为0.86 kg/dm³和运动粘度为30 mm²/s的矿物油。

样本中的参数保留技术修改权。2023/01/05

外形尺寸

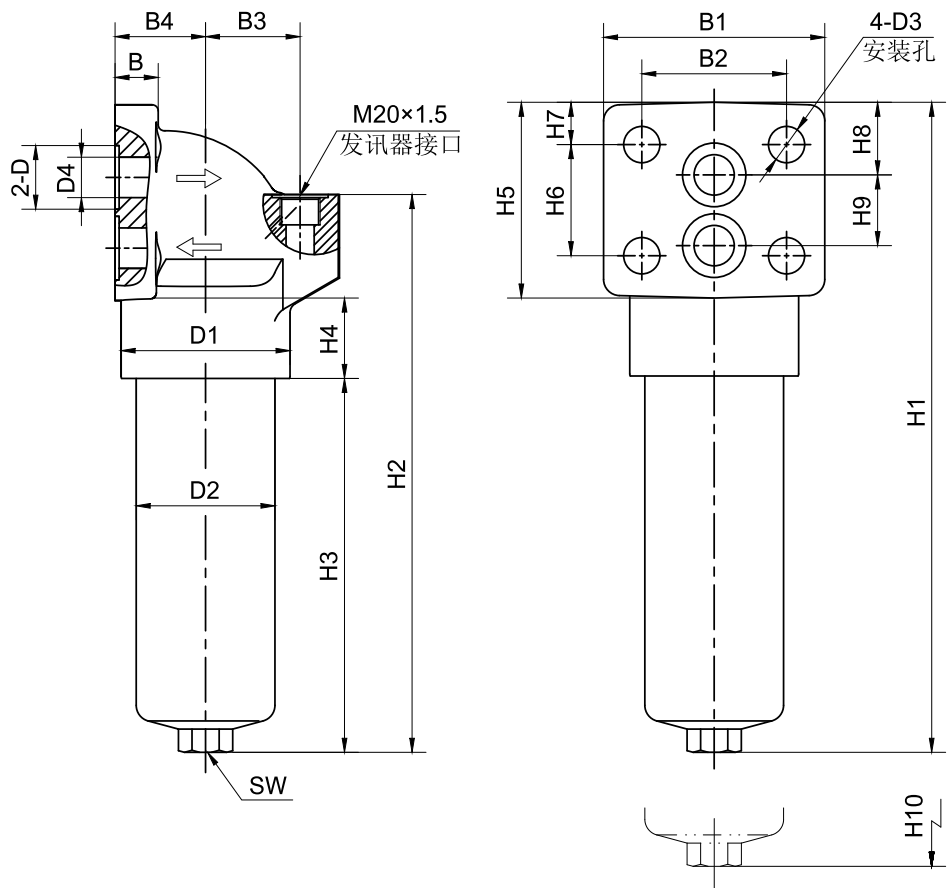
EFMF1



型号	B	B1	B2	B3	B4	B5	D	D0	D1	D2	D3	D4	
EFMF1	18	80	57	77	37	17	25	19	67	56	13	12	
型号	H1	H2	H3	H4	H5	H6	H7	H8	H9	H10	H11	SW	O型圈
EFMF1	197	176	78	48	76	45	15.5	30.5	28	75	35	24	18X2.5

外形尺寸

EFMF2,3 & EFMF4

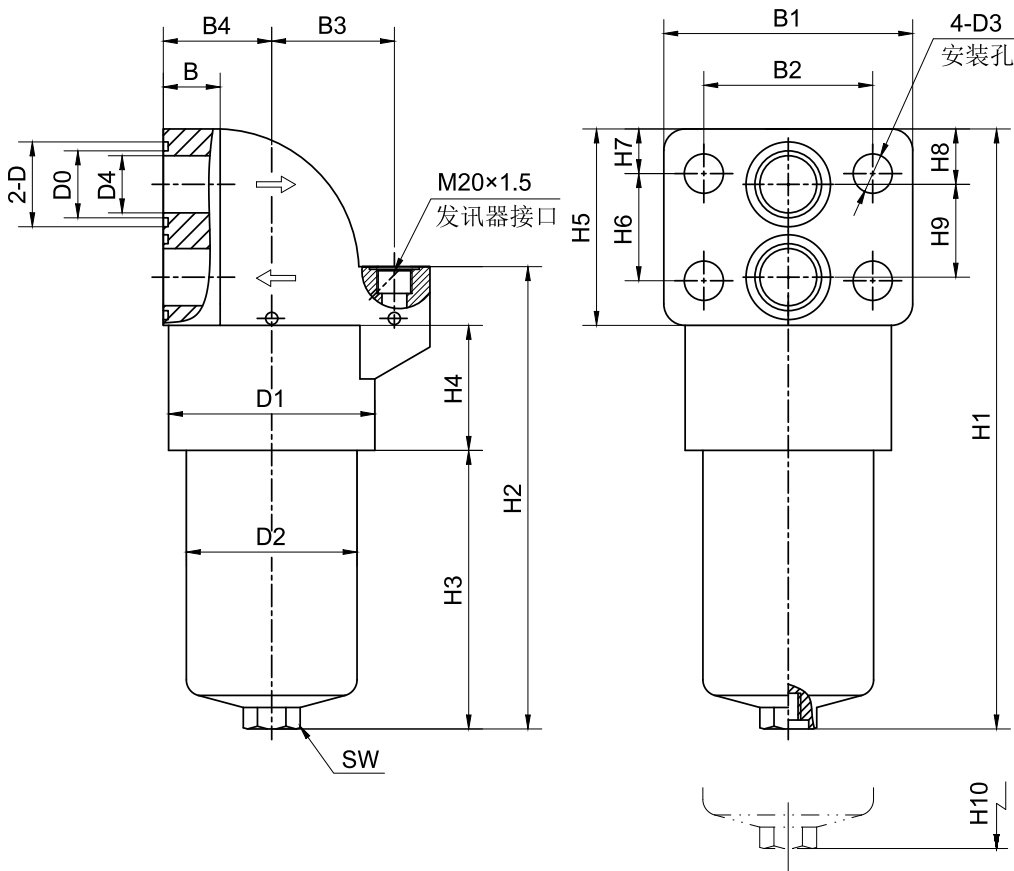


型号	B	B1	B2	B3	B4	D	D1	D2	D3	D4
EFMF2	20	110	72	47	45	31.5	84	68	18	20
EFMF3	20	110	72	47	45	31.5	84	68	18	20
EFMF4	20	110	72	47	45	31.5	84	68	18	20

型号	H1	H2	H3	H4	H5	H6	H7	H8	H9	H10	SW	O型圈
EFMF2	217	181	83	45.5	94	55	19.5	34.5	35	85	27	26.5x2.65
EFMF3	284	248	150	45.5	94	55	19.5	34.5	35	85	27	26.5x2.65
EFMF4	328	292	194	45.5	94	55	19.5	34.5	35	85	27	26.5x2.65

样本中的参数保留技术修改权。其它要求请咨询。2023/01/05

外形尺寸
EFMF5,6& EFMF8

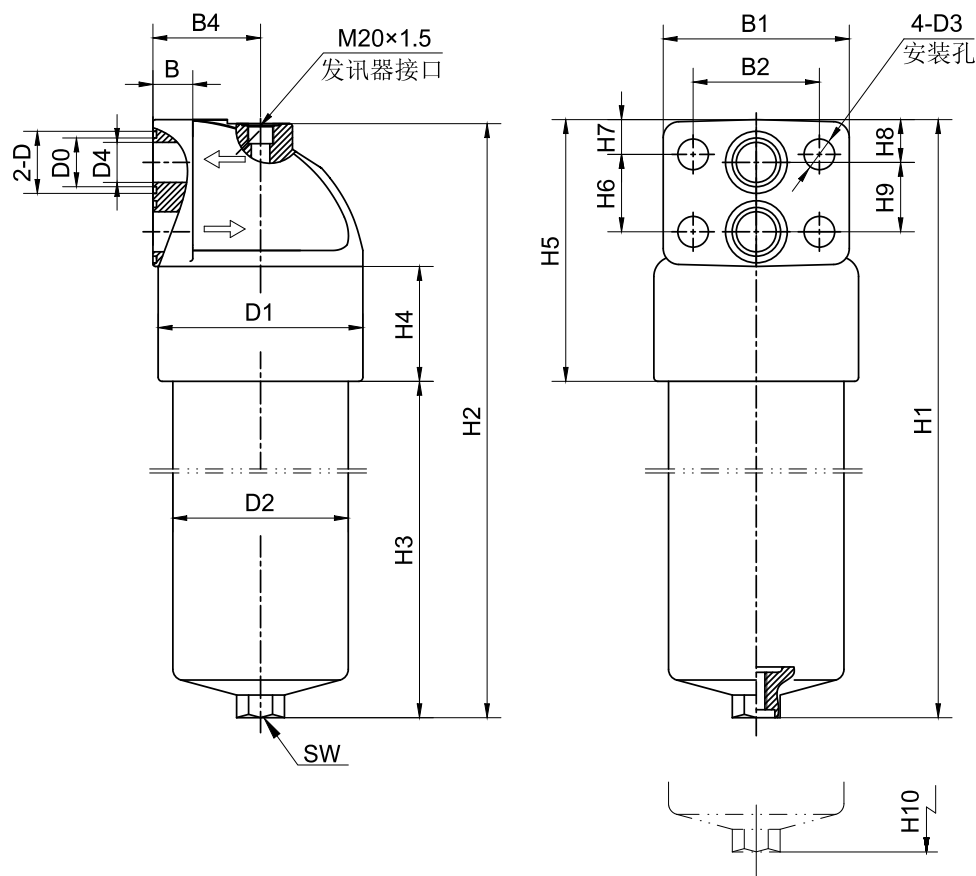


型号	B	B1	B2	B3	B4	D	D0	D1	D2	D3	D4
EFMF5	30	140	95	69	59	47.5	37.5	116	95	22	32
EFMF6	30	140	95	69	59	47.5	37.5	116	95	22	32
EFMF8	30	140	95	69	59	47.5	37.5	116	95	22	32

型号	H1	H2	H3	H4	H5	H6	H7	H8	H9	H10	SW	O型圈
EFMF5	280	222	117	61	110	60	25	31	52	105	32	40X3.5
EFMF6	340	282	177	61	110	60	25	31	52	105	32	40X3.5
EFMF8	522	464	359	61	110	60	25	31	52	105	32	40X3.5

样本中的参数保留技术修改权。其它要求请咨询。2023/01/05

外形尺寸
EFMF9,11& EFMF12

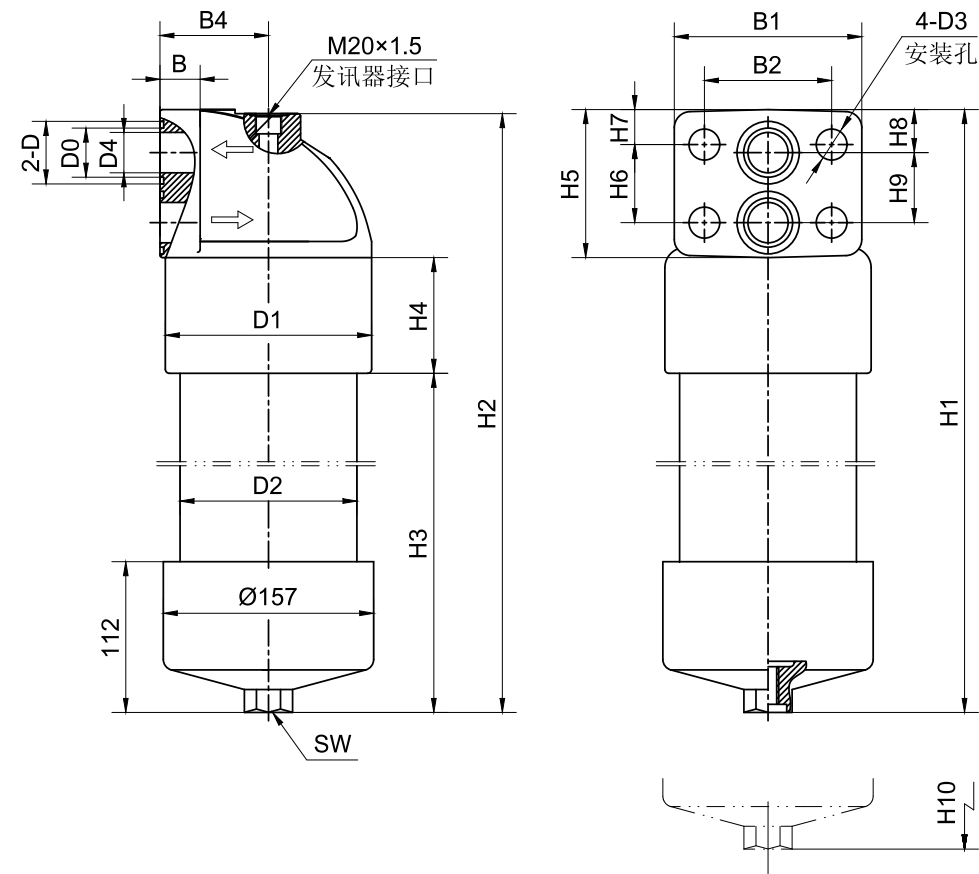


型号	B	B1	B2	B4	D	D0	D1	D2	D3	D4
EFMF9	30	140	95	79.5	46.5	36.5	154	130	23	30
EFMF11	30	140	95	79.5	46.5	36.5	154	130	23	30
EFMF12	30	140	95	79.5	46.5	36.5	154	130	23	30

型号	H1	H2	H3	H4	H5	H6	H7	H8	H9	H10	SW	O型圈
EFMF9	353	357	157	94	110	58	26	32	52	115	36	39.5X3.55
EFMF11	446	450	250	94	110	58	26	32	52	115	36	39.5X3.55
EFMF12	523	527	329	94	110	58	26	32	52	115	36	39.5X3.55

样本中的参数保留技术修改权。其它要求请咨询。2023/01/05

外形尺寸
EFMF15& EFMF17



型号	B	B1	B2	B4	D	D0	D1	D2	D3	D4
EFMF15	30	140	95	79.5	46.5	36.5	154	132	23	30
EFMF17	30	140	95	79.5	46.5	36.5	154	132	23	30

型号	H1	H2	H3	H4	H5	H6	H7	H8	H9	H10	SW	O型圈
EFMF15	673	677	477	94	110	58	26	32	52	500	36	39.5X3.55
EFMF17	839	843	643	94	110	58	26	32	52	670	36	39.5X3.55

样本中的参数保留技术修改权。其它要求请咨询。2023/01/05

订货信息

过滤器型号

壳体						滤芯	附件
型号						过滤材料精度	指示器
EFMF						表 5	表 6
示例	EFMF	1	CA	11	B	- M03	- V50

滤芯型号

滤芯			
型号	规格	密封	过滤材料精度
EEPP	表 1	表 4	表 5
示例	EEPP	1	B M03

表

表 1	
EVO 型号	流量(l/min)
EFMF1	30
EFMF2	50
EFMF3	80
EFMF4	100
EFMF5	140
EFMF6	180
EFMF8	250
EFMF9	300
EFMF11	360
EFMF12	400
EFMF15	450
EFMF17	550

表 2				
接口				型号
CA	CD	CF	CG	
mm	mm	mm	mm	
14	20	30	32	
•				EFMF1
	•			EFMF2
	•			EFMF3
	•			EFMF4
			•	EFMF5
			•	EFMF6
			•	EFMF8
		•		EFMF9
		•		EFMF11
		•		EFMF12
		•		EFMF15
		•		EFMF17

表 3	
旁通阀	开启压力
00	无
11	6.0 bar

表 4	
密封	材料
B	丁腈橡胶
V	氟橡胶

表 5			
材料	原材料	过滤精度	允许压差
M03	玻璃纤维	3 μm	21 bar
M05	玻璃纤维	5 μm	21 bar
M10	玻璃纤维	10 μm	21 bar
M20	玻璃纤维	20 μm	21 bar
H03	玻璃纤维	3 μm	210 bar
H05	玻璃纤维	5 μm	210 bar
H10	玻璃纤维	10 μm	210 bar
H20	玻璃纤维	20 μm	210 bar
Y25	金属网	25 μm	30 bar
Y60	金属网	60 μm	30 bar
Y90	金属网	90 μm	30 bar
Y125	金属网	125 μm	30 bar

表 6		
指示器	设定压力	型式
00	-	无
V50	5 bar	目式
E50	5 bar	目/电式

样本中的参数保留技术修改权。其它要求请咨询。2023/01/05