

EFMT 系列



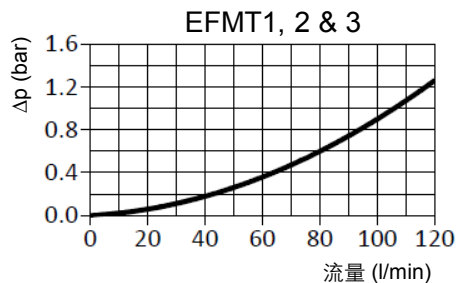
技术说明

用途：	高压板式过滤器
接口尺寸：	15 mm
流量：	至 110 l/min
工作压力：	最大315 bar
爆破压力：	950 bar
滤芯压差：	10 bar(滤纸) 21 bar或210 bar(玻璃纤维) 30 bar(金属网)
旁通阀开启压力：	$\Delta P = 3.5 \text{ bar} + 10\%$ 或 $\Delta P = 6 \text{ bar} + 10\%$
密封：	丁腈橡胶或氟橡胶 (-10°C至100°C)
材料：	上壳体:球墨铸铁；下壳体：碳钢
与介质相容性：	适用于矿物油、润滑油、抗燃油和可快速生物分解的介质. (若用于含水介质，请咨询我们的技术部。)
测试标准：	ISO2941 抗破裂性检验 ISO2942 滤芯结构完整性试验 ISO2943 材料与液体相容性检验 ISO3723 滤芯额定轴向载荷检验 ISO3724 液压滤芯流动疲劳特性的验证 ISO3968 压降流量特性的评定 ISO16889 评价滤芯过滤性能的多次通过法

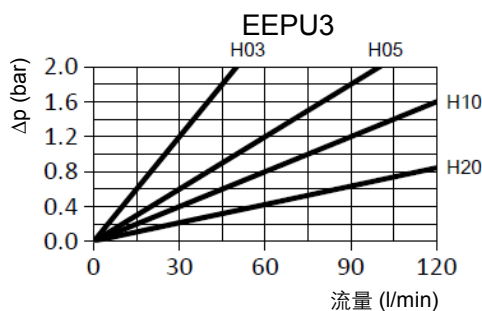
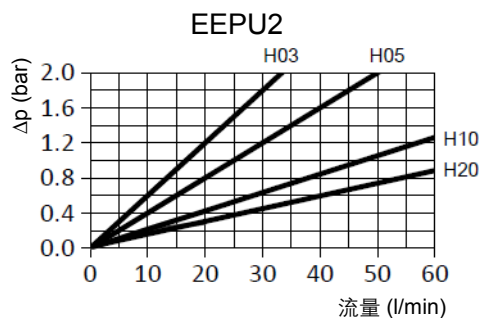
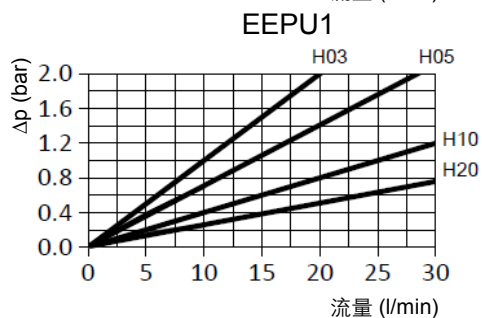
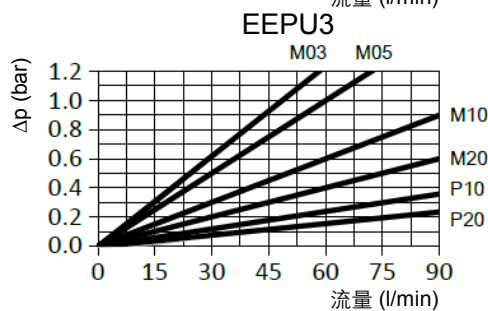
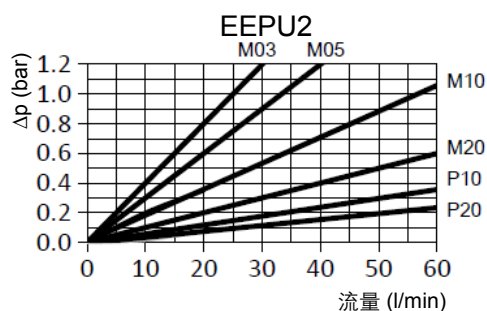
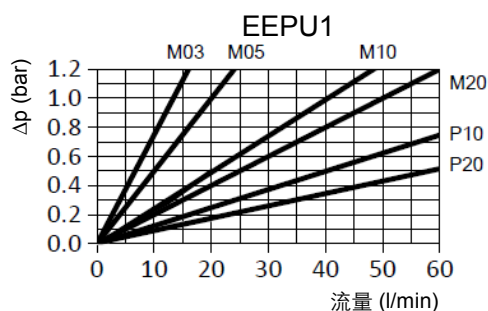
样本中的参数保留技术修改权。其它要求请咨询。2023/01/05

压降曲线(Δp)

过滤器外壳特性曲线(主要取决于接口尺寸)



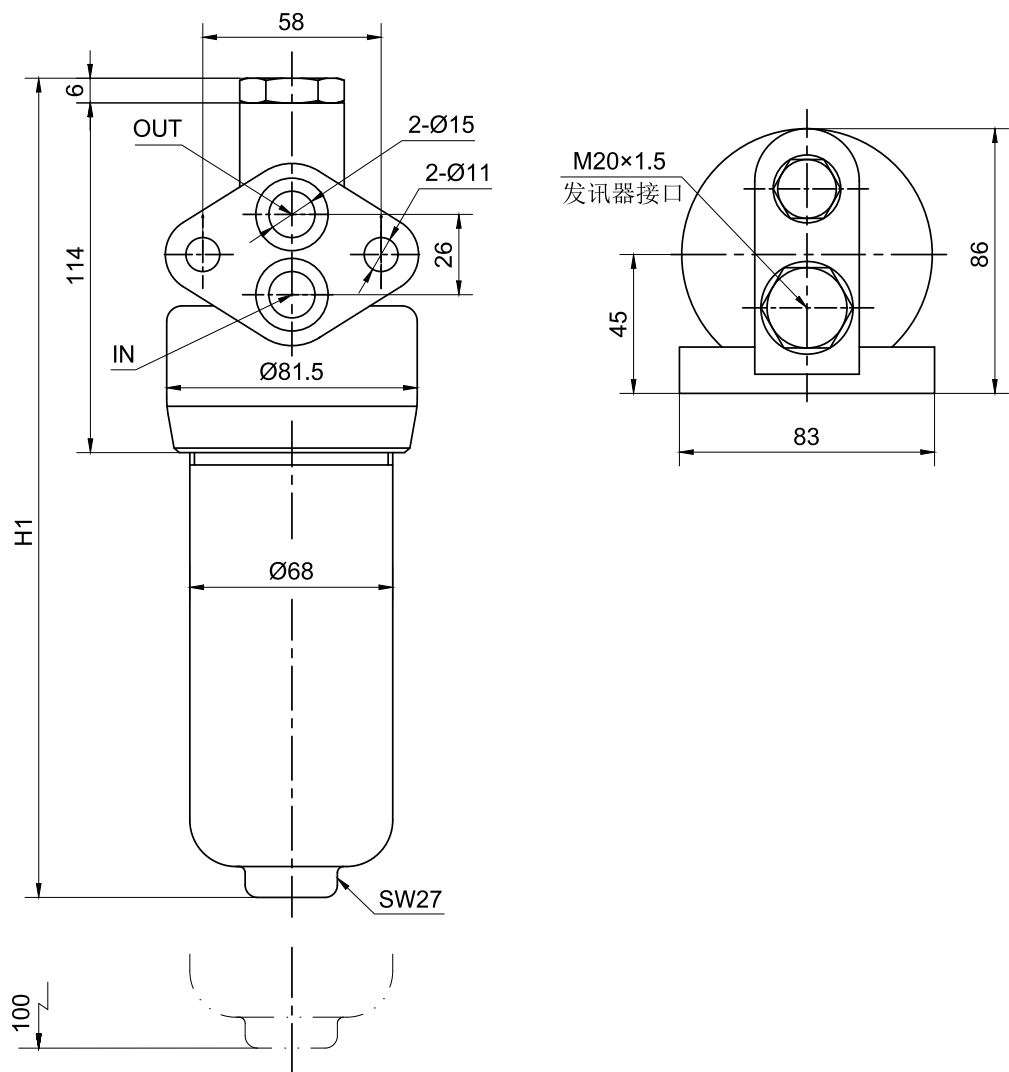
清洁滤芯的压降



压差流量特性曲线适用于密度为 0.86 kg/dm^3 和运动粘度为 $30 \text{ mm}^2/\text{s}$ 的矿物油。

样本中的参数保留技术修改权。其它要求请咨询。2023/01/05

外形尺寸



型号	H1	O型圈尺寸
EFMT1	194	19X2.65
EFMT2	225	19X2.65
EFMT3	320	19X2.65

样本中的参数保留技术修改权。其它要求请咨询。2023/01/05

订货信息

过滤器型号

		壳体							滤芯	附件	
		型号	规格	接口	旁通阀	密封			过滤材料精度	指示器	
		EFMT	表 1	表 2	表 3	表 4			表 5	表 6	
示例		EFMT	1	CB	11	B	-		M03	-	V50

滤芯型号

		滤芯			
		型号	规格	密封	过滤材料精度
		EEPU	表 1	表 4	表 5
示例		EEPU	1	B	M03

表

表 1	
EVO 型号	流量 (l/min)
EFMT1	30
EFMT2	60
EFMT3	110

表 2	
接口	型号
CB	
15 mm	
•	EFMT1
•	EFMT2
•	EFMT3

表 3	
旁通阀	开启压力
00	无
09	3.5 bar
11	6.0 bar
X	特殊

表 4	
密封	材料
B	丁腈橡胶
V	氟橡胶

表 5			
材料	原材料	过滤精度	允许压差
P10	滤纸	10 μm	10 bar
P20	滤纸	20 μm	10 bar
M03	玻璃纤维	3 μm	21 bar
M05	玻璃纤维	5 μm	21 bar
M10	玻璃纤维	10 μm	21 bar
M20	玻璃纤维	20 μm	21 bar
H03	玻璃纤维	3 μm	210 bar
H05	玻璃纤维	5 μm	210 bar
H10	玻璃纤维	10 μm	210 bar
H20	玻璃纤维	20 μm	210 bar
Y25	金属网	25 μm	30 bar
Y60	金属网	60 μm	30 bar
Y90	金属网	90 μm	30 bar
Y125	金属网	125 μm	30 bar

表 6		
指示器	设定压力	型式
00	-	无
V50	5 bar	目式
E50	5 bar	目/电式
V25	2.5 bar	目式
E25	2.5 bar	目/电式

3.5 bar旁通阀配2.5 bar发讯器，
6.0 bar旁通阀配5.0 bar发讯器。