

# EFRB 系列



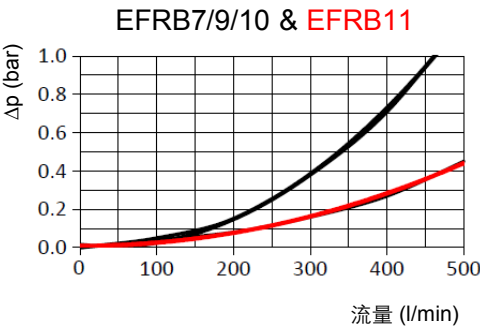
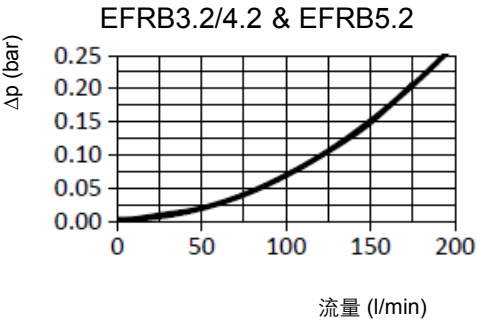
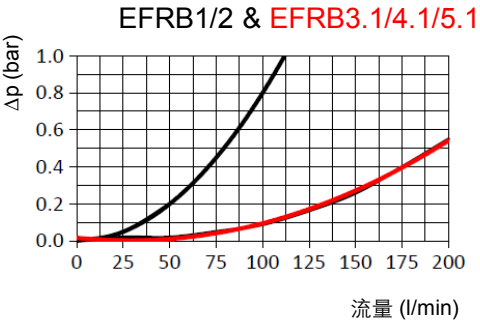
## 技术说明

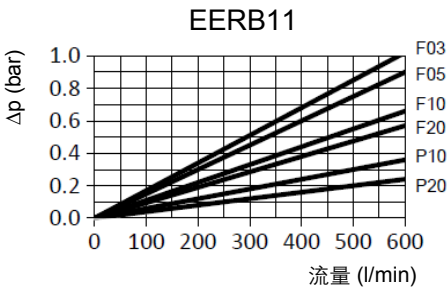
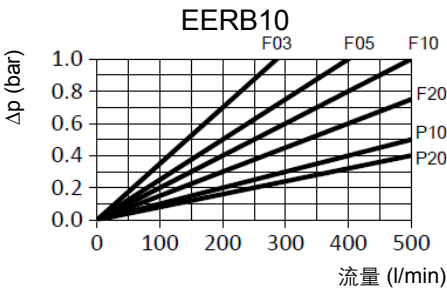
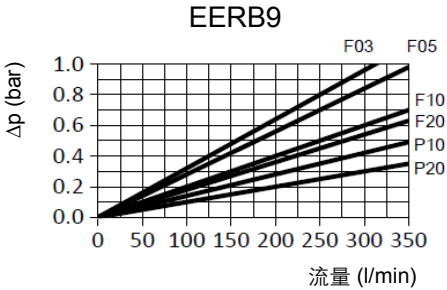
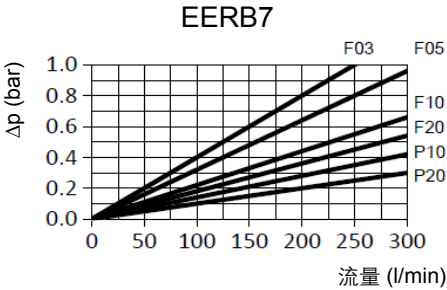
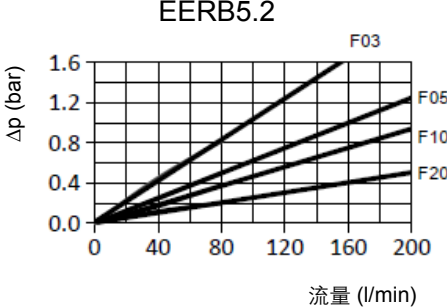
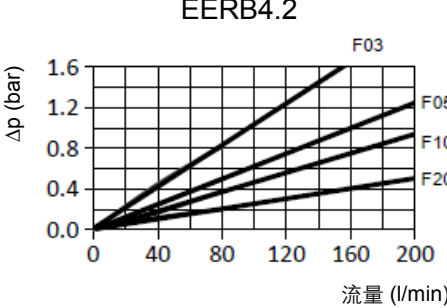
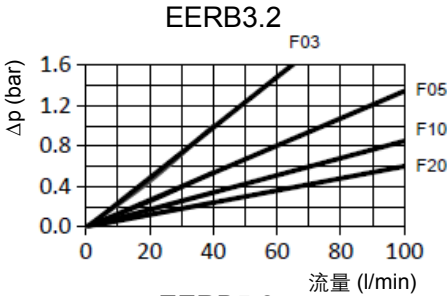
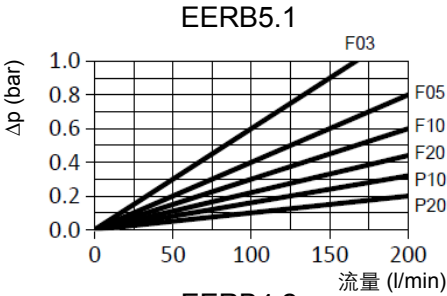
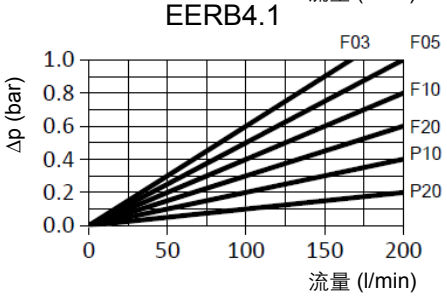
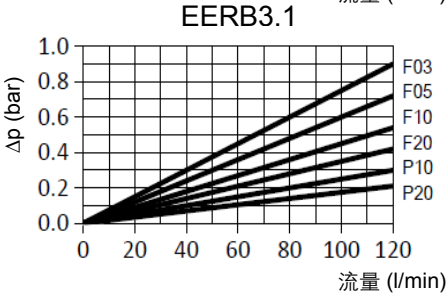
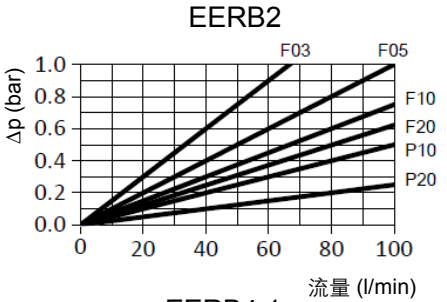
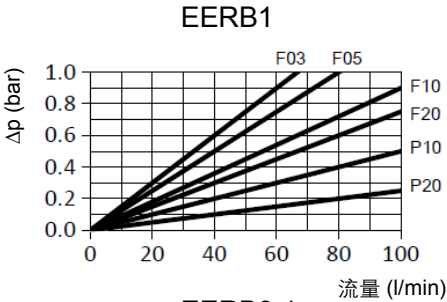
用途：	油箱顶置式回油过滤器
接口尺寸：	G ½", G ¾", G 1", G 1½" SAE DN 40 & 50 & 80 3000psi
流量：	至500 l/min
工作压力:	最大至10 bar
爆破压力:	21 bar
滤芯压差：	10 bar
旁通阀开启压力：	ΔP = 1.7 bar + 0.3bar (EFRB1 ~ 5.1,EFRB10) ΔP = 3.0 bar ±10% (EFRB7,9,11&EFRB3.2 ~ 5.2)
密封:	丁腈橡胶或氟橡胶 (-10°C至100°C)
材料:	上壳体：铸铝；下壳体：增强尼龙
与介质相容性：	适用于矿物油、润滑油、抗燃油和可快速生物分解的介质. (若用于含水介质，请咨询我们的技术部。)
测试标准：	ISO2941 抗破裂性检验 ISO2942 滤芯结构完整性试验 ISO2943 材料与液体相容性检验 ISO3723 滤芯额定轴向载荷检验 ISO3724 液压滤芯流动疲劳特性的验证 ISO3968 压降流量特性的评定 ISO16889 评价滤芯过滤性能的多次通过法

样本中的参数保留技术修改权。其它要求请咨询。2023/01/05

# 压降曲线( $\Delta p$ )

过滤器外壳特性曲线(主要取决于接口尺寸)

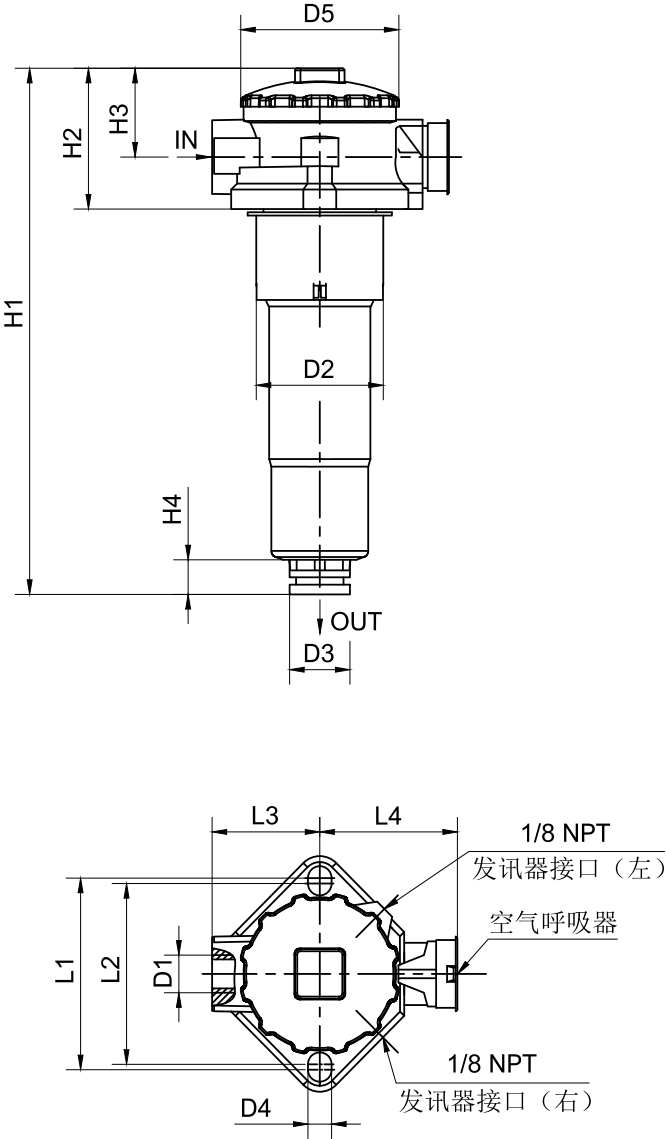




压差流量特性曲线适用于密度为0.86 kg/dm³和运动粘度为30 mm²/s的矿物油。

样本中的参数保留技术修改权。其它要求请咨询。2023/01/05

外形尺寸  
EFRB1 & EFRB2

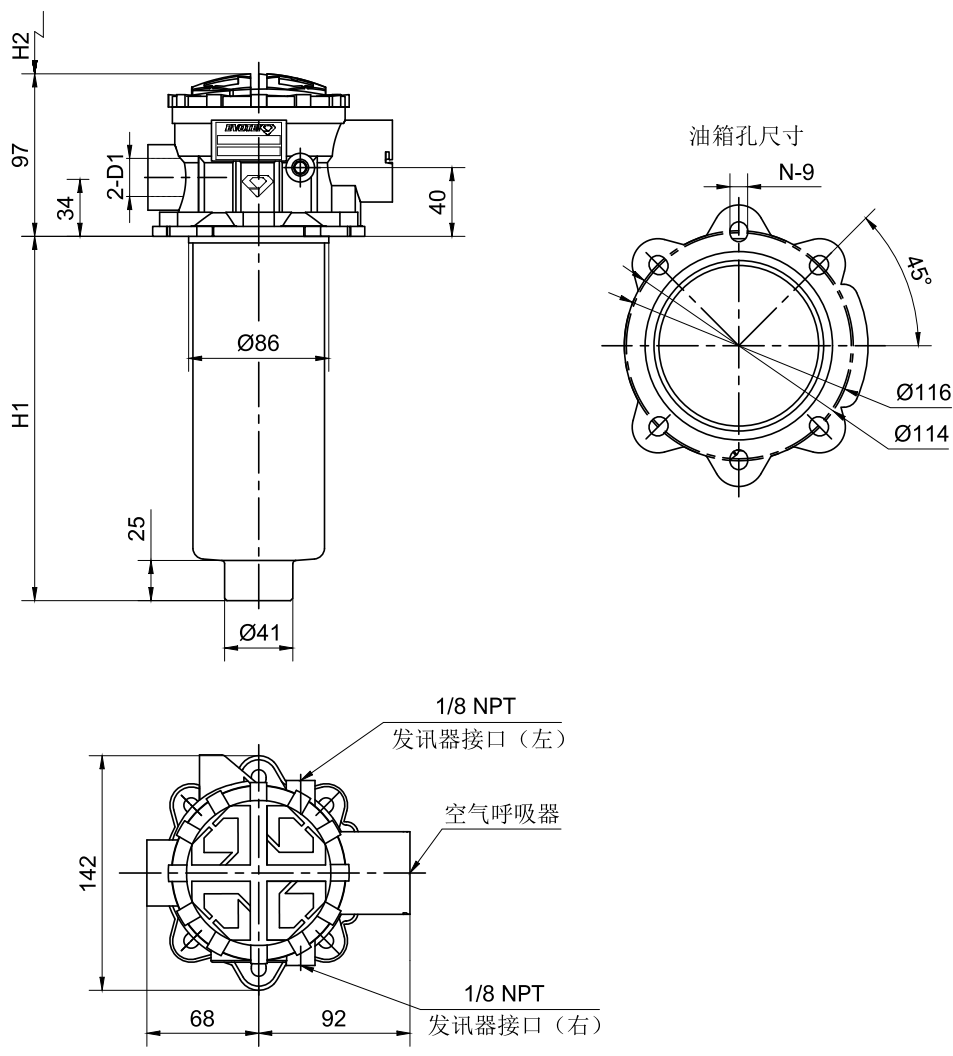


型号	D1	D2	D3	D4	D5	H1	H2	H3	H4	L1	L2	L3	L4
EFRB1	G ½"	63	28	11	75	150	67	41	21	88	86	54	70
EFRB2	G ¾"	63	28	11	75	247	67	41	21	88	86	54	70

样本中的参数保留技术修改权。其它要求请咨询。2023/01/05

外形尺寸

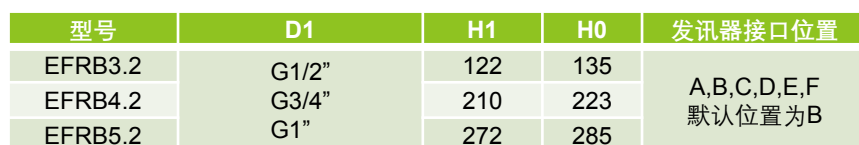
EFRB3.1 & EFRB4.1 & EFRB5.1



型号	D1	H1	H2	N
EFRB3.1	G 3/4" G 1"	150	170	2
EFRB4.1		225	245	4
EFRB5.1		325	345	6

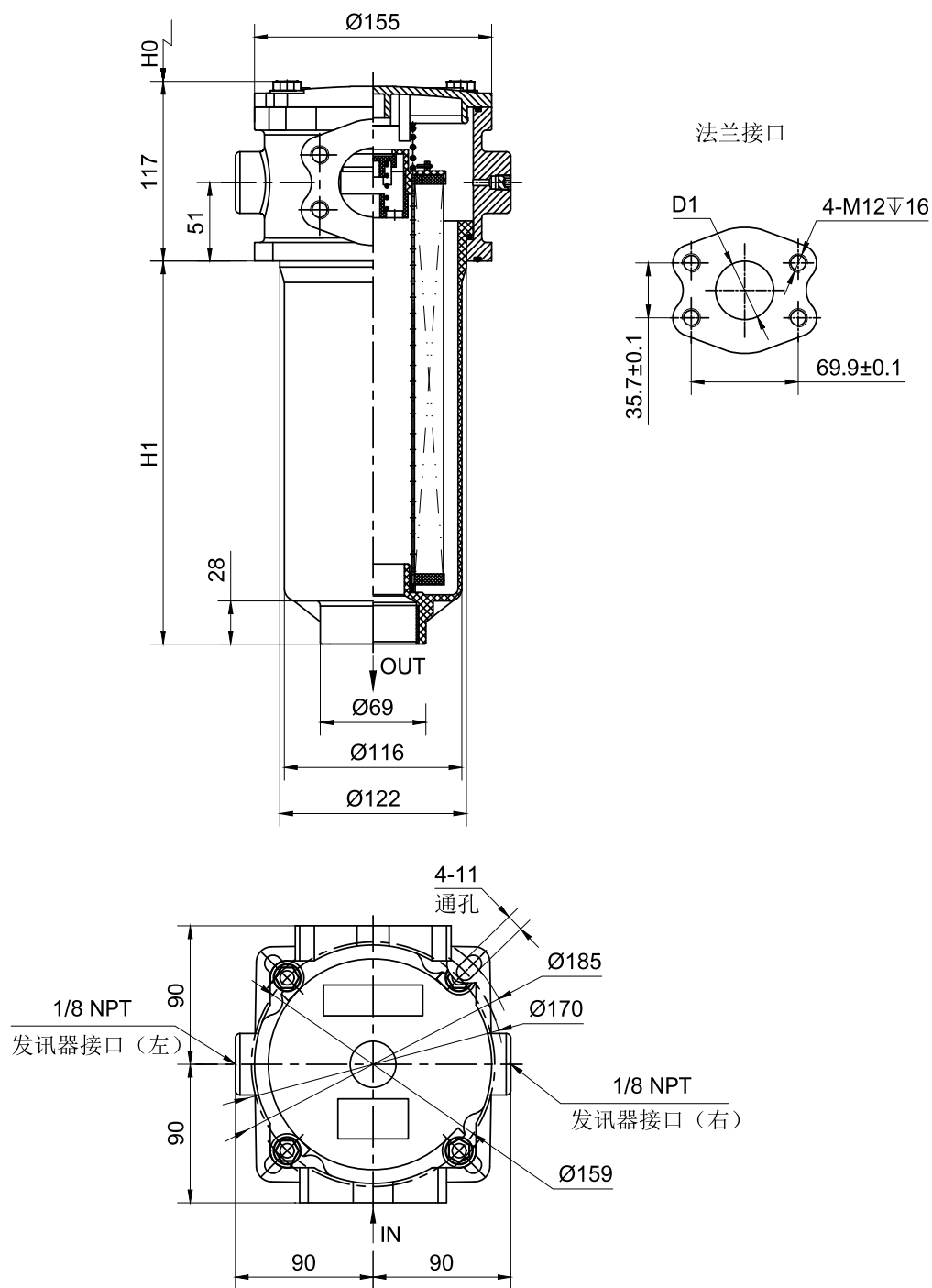
样本中的参数保留技术修改权。其它要求请咨询。2023/01/05

## EFRB3.2,4.2 &amp; EFRB5.2



# 外形尺寸

## EFRB7 & EFRB9



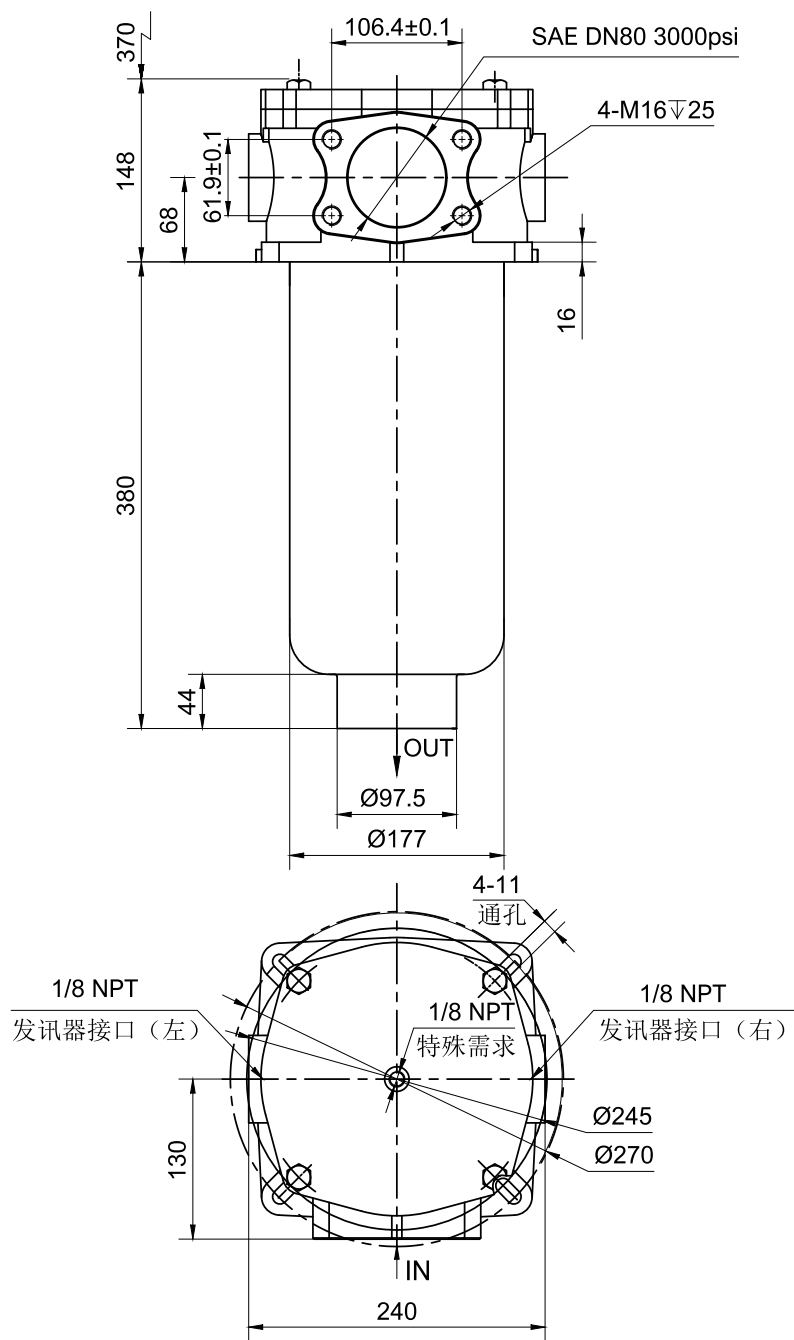
型号	D1	H1	H0
EFRB7	G 1 1/2"	168	220
EFRB9	SAE DN40 3000 psi	249	310

样本中的参数保留技术修改权。其它要求请咨询。2023/01/05





外形尺寸  
EFRB11



样本中的参数保留技术修改权。其它要求请咨询。2023/01/05

订货信息

过滤器型号

	壳体					滤芯			附件	
	型号	规格	接口	密封		旁通阀	过滤材料精度		指示器	空气呼吸器
	EFRB	表 1	表 2	表 3		表 4	表 5		表 6	表7
示例	EFRB	1	BB	B	-	06	P10	-	PZL	Y

滤芯型号

	滤芯				
	型号	规格	密封	旁通阀	过滤材料精度
	EERB	表 1	表 3	表 4	表 5
示例	EERB	1	B	06	P10

表

表 1	
EVO 型号	流量 (l/min)
EFRB1	30
EFRB2	60
EFRB3.1	110
EFRB4.1	140
EFRB5.1	160
EFRB7	250
EFRB9	330
EFRB10	400
EFRB11	500

表 2							规格
接口							
BB	BC	BD	BF	FE	FF	FH	
G 1/2"	G 3/4"	G 1"	G 1 1/2"	SAE DN40 3000 psi	SAE DN50 3000 psi	SAE DN80 3000 psi	
•							EFRB1
	•						EFRB2
	•	•					EFRB3.1
	•	•					EFRB4.1
	•	•					EFRB5.1
			•	•			EFRB7
			•	•			EFRB9
				•	•		EFRB10
						•	EFRB11

表 3	
密封	材料
B	丁腈橡胶
V	氟橡胶

表 4	
旁通阀	开启压力
00	无
06	1.7 bar (EFRB1-5.1, 10)
08	3.0 bar (EFRB7, 9, 11)

表 5			
材料	原材料	过滤精度	允许压差
P10	滤纸	10 μm	10 bar
P20	滤纸	20 μm	10 bar
F03	玻璃纤维	3 μm	10 bar
F05	玻璃纤维	5 μm	10 bar
F10	玻璃纤维	10 μm	10 bar
F20	玻璃纤维	20 μm	10 bar
W25	金属网	25 μm	10 bar
W60	金属网	60 μm	10 bar
W90	金属网	90 μm	10 bar

表 6			
指示器	设定压力	形式	适用型号
00	-	无	
PZR	0 – 4 bar	轴向压力表(右)	EFRB1~5.1
PZL	0 – 4 bar	轴向压力表(左)	&EFRB10
PCR	0 – 6 bar	轴向压力表(右)	EFRB7,9,11
PCL	0 – 6 bar	轴向压力表(左)	
R15R	1.5 bar	压力开关(右)	EFRB1~5.1
R15L	1.5 bar	压力开关(左)	&EFRB10
R20R	2.0 bar	压力开关(右)	EFRB7,9,11
R20L	2.0 bar	压力开关(左)	

表 7		
空气呼吸器	形式	适用型号
N	无空气呼吸器	
Y	带空气呼吸器	EFRB1~5.1

样本中的参数保留技术修改权。其它要求请咨询。2023/01/05

订货信息

过滤器型号

	壳体					滤芯			附件	
	型号	规格	接口	密封		旁通阀	过滤材料精度		指示器	空气呼吸器
	EFRB	表 1	表 2	表 3		表 4	表 5		表 6	表 7
示例	EFRB	3.2	BC	B	-	08	F10	-	00	N

滤芯型号

	滤芯				
	型号	规格	密封	旁通阀	过滤材料精度
	EERB	表 1	表 3	表 4	表 5
示例	EERB	3.2	B	08	F10

表

表 1	
EVO 型号	流量 (l/min)
EFRB3.2	75
EFRB4.2	165
EFRB5.2	185

表 2			
接口			规格
BB	BC	BD	
G 1/2"	G 3/4"	G 1"	
•	•	•	
•	•	•	
•	•	•	EFRB3.2
•	•	•	EFRB4.2
•	•	•	EFRB5.2

表 3	
密封	材料
B	丁腈橡胶
V	氟橡胶

表 4	
旁通阀	开启压力
00	无
08	3.0 bar

表 5			
材料	原材料	过滤精度	允许压差
P10	滤纸	10 µm	10 bar
P20	滤纸	20 µm	10 bar
F03	玻璃纤维	3 µm	10 bar
F05	玻璃纤维	5 µm	10 bar
F10	玻璃纤维	10 µm	10 bar
F20	玻璃纤维	20 µm	10 bar
W25	金属网	25 µm	10 bar
W60	金属网	60 µm	10 bar
W90	金属网	90 µm	10 bar

表 6		
指示器	设定压力	形式
00	-	无
PCA	0 – 6 bar	轴向压力表(进油口左后方成135°)
PCB	0 – 6 bar	轴向压力表(与进油口左后方成90°)
PCC	0 – 6 bar	轴向压力表(进油口左前方成90°)
PCD	0 – 6 bar	轴向压力表(与进油口左前方成45°)
PCE	0 – 6 bar	轴向压力表(与进油口右前方成45°)
PCF	0 – 6 bar	轴向压力表(进油口右前方成90°)
R20A	2 bar	压力开关(进油口左后方成135°)
R20B	2 bar	压力开关(与进油口左后方成90°)
R20C	2 bar	压力开关(进油口左前方成90°)
R20D	2 bar	压力开关(与进油口左前方成45°)
R20E	2 bar	压力开关(与进油口右前方成45°)
R20F	2 bar	压力开关(进油口右前方成90°)

表 7	
空气呼吸器	形式
N	无空气呼吸器
Y	带空气呼吸器

样本中的参数保留技术修改权。其它要求请咨询。2023/01/05