

EFRH 系列



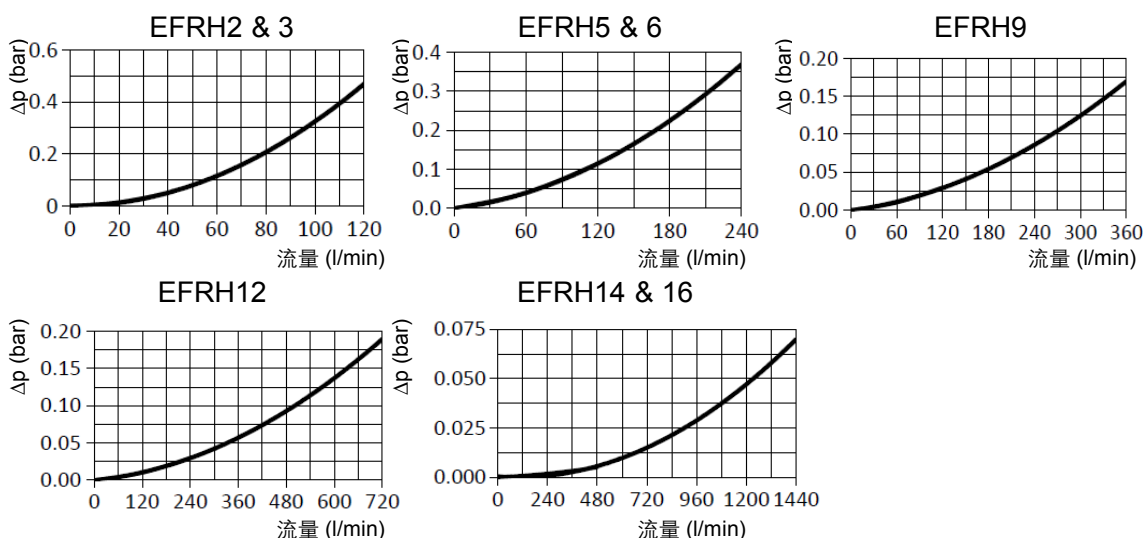
技术说明

用途：	油箱顶置回油/管路过滤器
接口尺寸：	G ¾” 到 SAE DN100 3000psi
流量：	至1300 l/min
工作压力：	最大至25 bar
爆破压力：	83 bar
滤芯压差：	10 bar(滤纸) 21 bar(玻璃纤维) 30 bar(金属网)
旁通阀开启压力：	$\Delta P = 3 \text{ bar} \pm 10\%$
密封：	丁腈橡胶或氟橡胶 (-10°C至100°C)
材料：	铸铝或铸铁
与介质相容性：	适用于矿物油、润滑油、抗燃油和可快速生物分解的介质。 (若用于含水介质，请咨询我们的技术部。)
测试标准：	ISO2941 抗破裂性检验 ISO2942 滤芯结构完整性试验 ISO2943 材料与液体相容性检验 ISO3723 滤芯额定轴向载荷检验 ISO3724 液压滤芯流动疲劳特性的验证 ISO3968 压降流量特性的评定 ISO16889 评价滤芯过滤性能的多次通过法

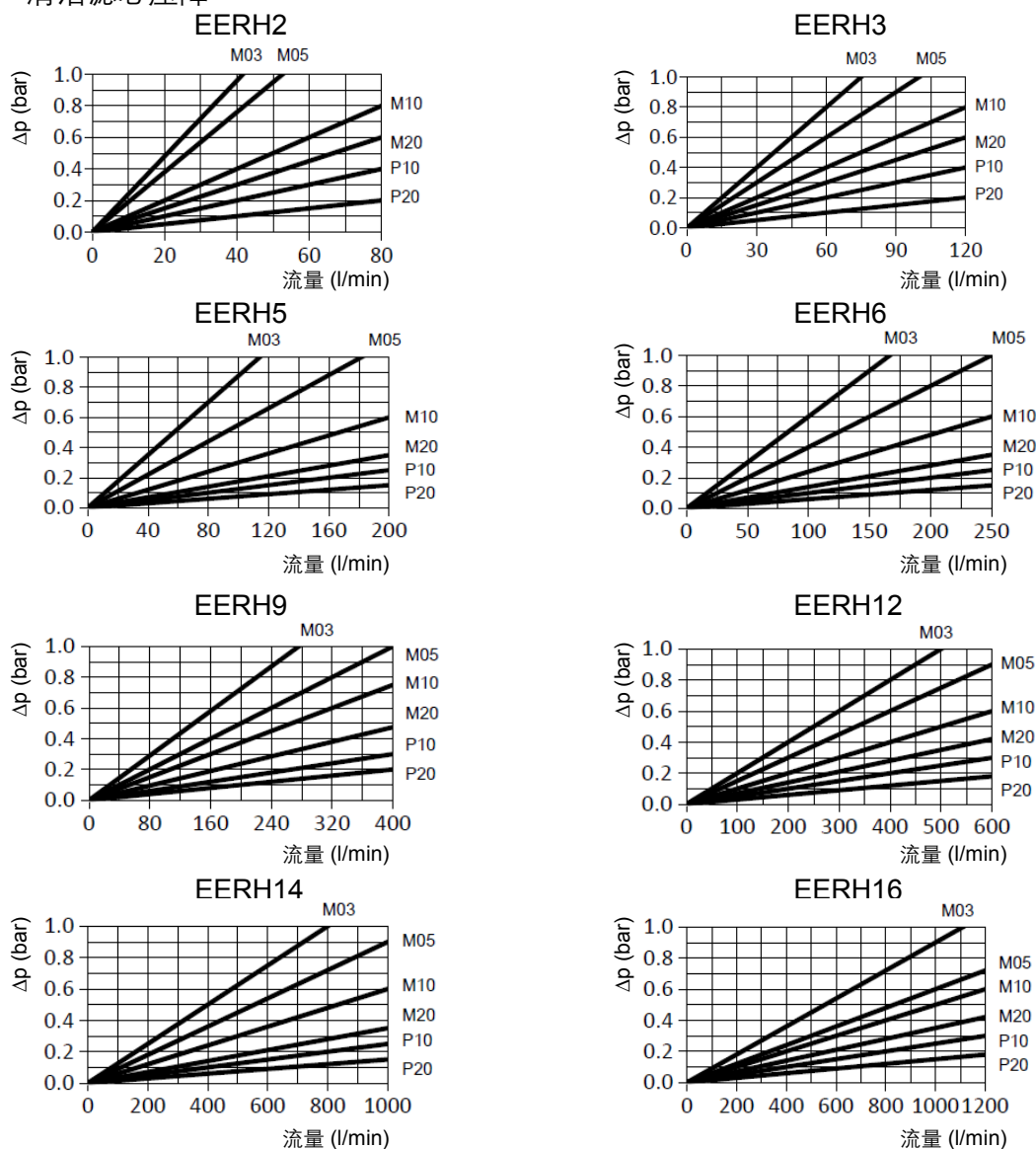
样本中的参数保留技术修改权。其它要求请咨询。2023/01/05

压降曲线(Δp)

过滤器外壳特性曲线(主要取决于接口尺寸)



清洁滤芯压降

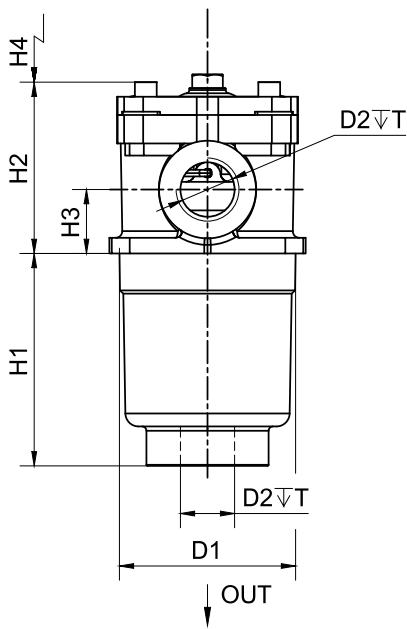


压差流量特性曲线适用于密度为 0.86 kg/dm^3 和运动粘度为 $30 \text{ mm}^2/\text{s}$ 的矿物油。

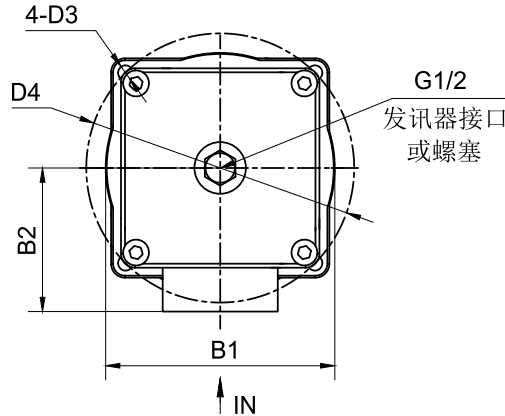
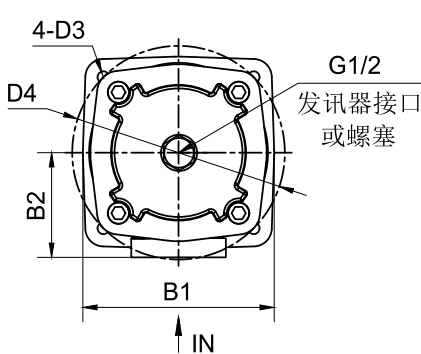
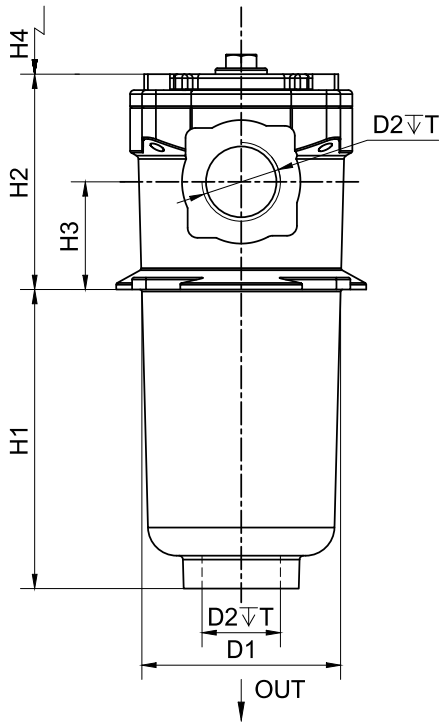
样本中的参数保留技术修改权。其它要求请咨询。2023/01/05

外形尺寸

EFRH2 to EFRH3



EFRH5 to EFRH6



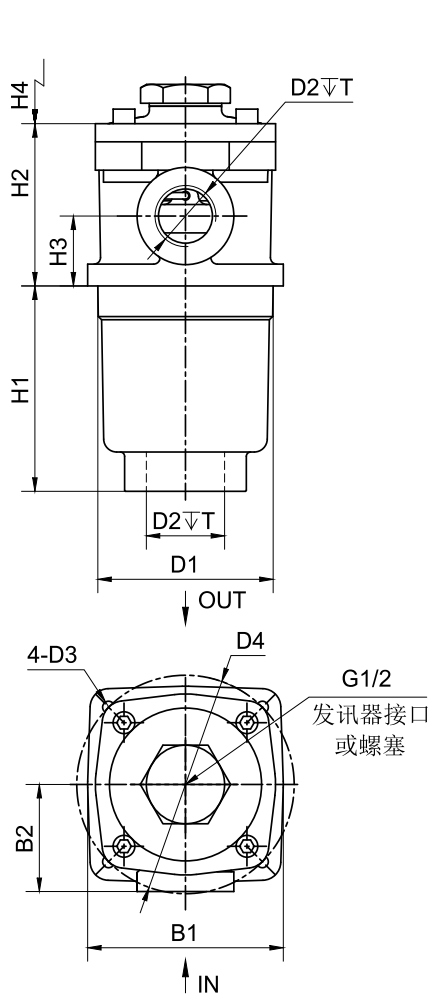
EFRH2 to EFRH6 (材料：铸铁)

型号	H1	H2	H3	H4	D1	D2	D3	D4	B1	B2	T
EFRH2	66	88	44	80	69	G 3/4"	6	100	96	57	16
EFRH3	133	88	44	145	69	G 3/4"	6	100	96	57	16
EFRH5	89	101	38	120	97	G 1 1/4"	6.5	135	122	66	20
EFRH6	180	101	38	180	97	G 1 1/4"	6.5	135	122	66	20

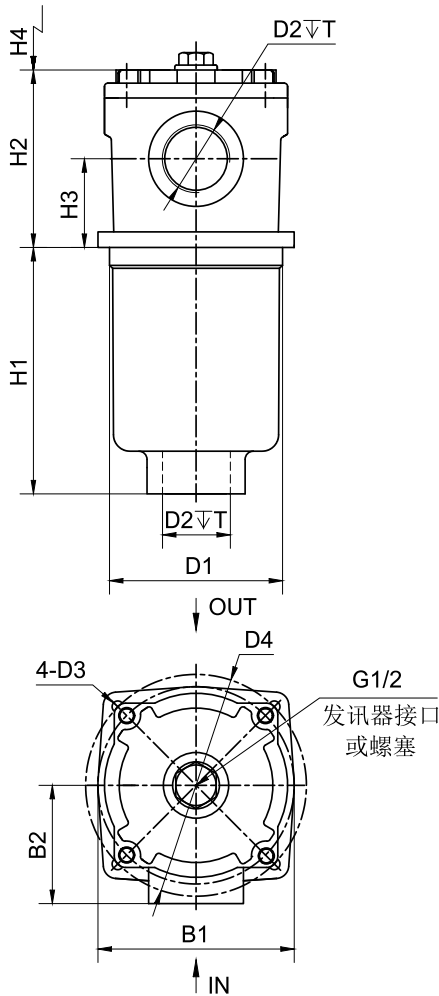
样本中的参数保留技术修改权。其它要求请咨询。2023/01/05

外形尺寸

EFRH2 to EFRH3



EFRH5 to EFRH6



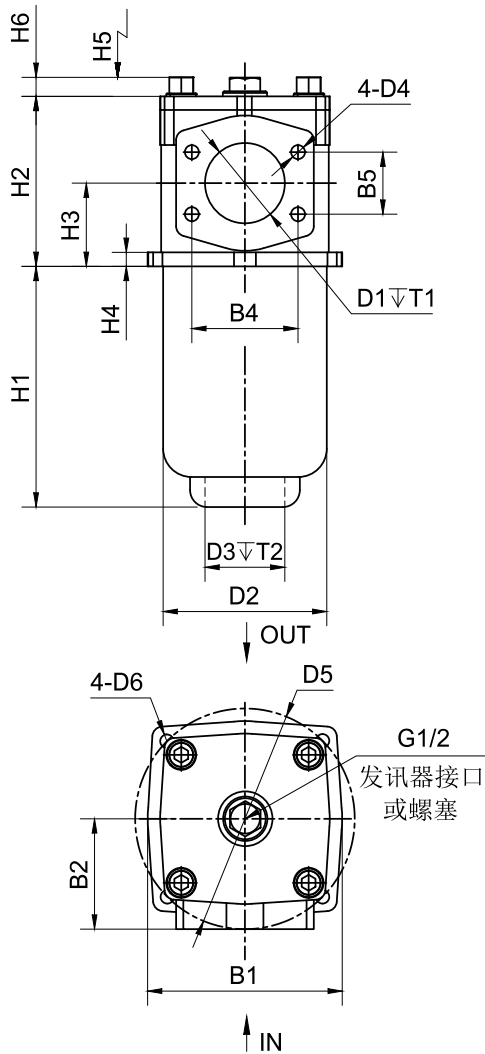
EFRH2 to EFRH6（材料：铸铝）

型号	H1	H2	H3	H4	D1	D2	D3	D4	B1	B2	T
EFRH2	94	80	32	80	80	G 3/4"	5.5	100	94	48	16
EFRH3	161	80	32	145	80	G 3/4"	5.5	100	94	48	16
EFRH5	95	124	52	120	106	G 1 1/4"	7	135	125	66	20
EFRH6	154	124	52	180	106	G 1 1/4"	7	135	125	66	20

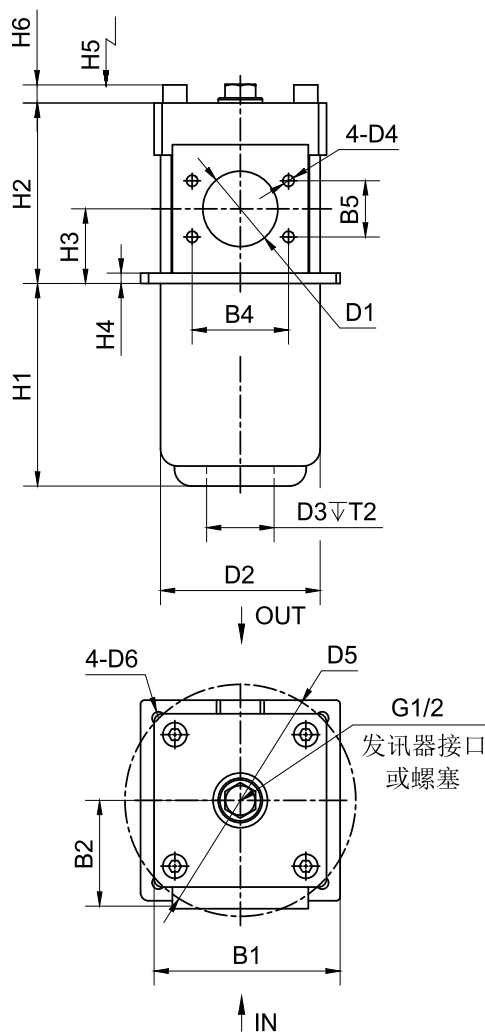
样本中的参数保留技术修改权。其它要求请咨询。 2023/01/05

外形尺寸

EFRH9 & EFRH12



EFRH14 & EFRH16



EFRH9 to EFRH14（材料：铸铁）

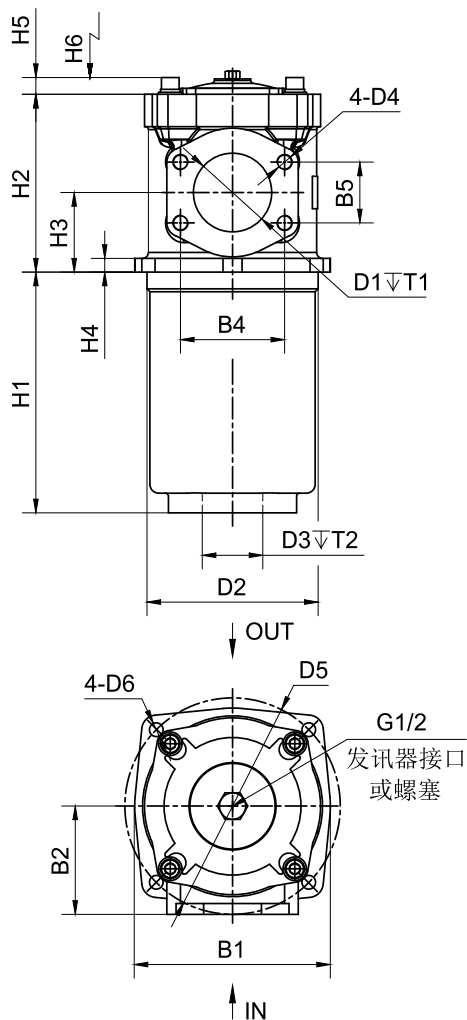
型号	D1	D2	D3	D4	D5	D6
EFRH9	2" SAE DN 50 3000psi	135	G 2"	M12	170	M8
EFRH12	SAE DN 80 3000psi	167	G 3"	M16	220	M16
EFRH14	SAE DN 90 3000psi	208	SAE DN 90 3000psi	M16	290	M16
EFRH16	SAE DN 100 3000psi	208	SAE DN 100 3000psi	M16	290	M16

型号	H1	H2	H3	H4	H5	H6	B1	B2	B4	B5	T1	T2
EFRH9	139	130	63	13	180	12	150	85	77.8	42.9	27	27
EFRH12	243	167	83	13	320	8	195	110	106.4	61.9	-	28
EFRH14	251	198	93	13	385	8	244	135	120.7	69.9	-	-
EFRH16	332	241	121	13	485	8	244	145	130.2	77.8	-	-

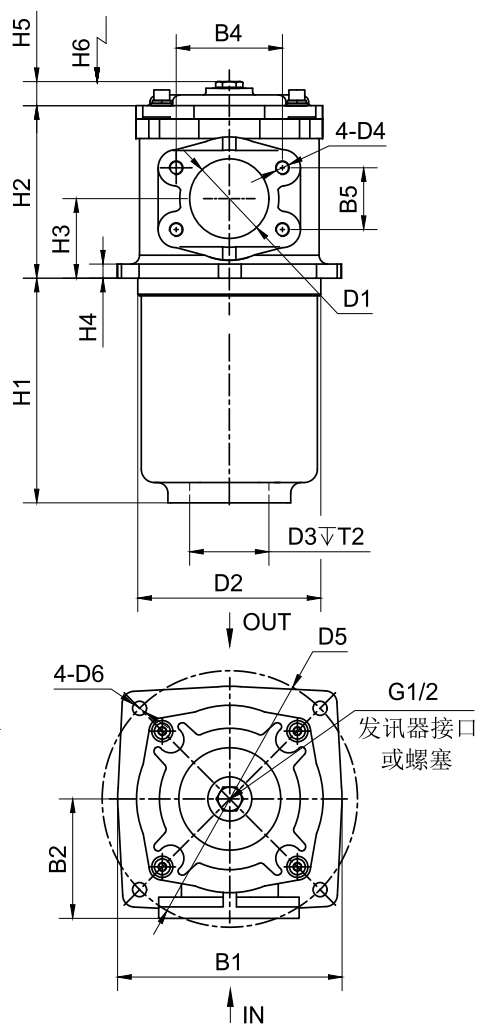
样本中的参数保留技术修改权。其它要求请咨询。2023/01/05

外形尺寸

EFRH9 to EFRH12



EFRH14 to EFRH16



EFRH9 to EFRH14 (材料：铸铝)

型号	D1				D2	D3				D4	D5	D6
EFRH9	G2" SAE DN50 3000 psi				135	G2"				M12	170	9
EFRH12	G3" SAE DN80 3000 psi				175	G3" SAE DN80 3000 psi				M16	220	9
EFRH14	SAE DN90 3000 psi				208	SAE DN90 3000 psi				M16	290	18
EFRH16	SAE DN100 3000 psi				208	SAE DN100 3000 psi				M16	290	18
型号	H1	H2	H3	H4	H5	H6	B1	B2	B4	B5	T1	T2
EFRH9	133	137	61	10	20.5	180	163	85	77.8	42.9	20 -	27
EFRH12	245	166	81	14	20.5	320	210	110	106.4	61.9	32 -	28 -
EFRH14	254	195	90	16	18	385	262.5	135	120.7	69.9	-	-
EFRH16	335	238	118	16	18	485	272.5	145	130.2	77.8	-	-

订货信息

过滤器型号

壳体					滤芯		附件	
	型号	规格	接口	密封	旁通阀	过滤材料精度	指示器	壳体材质
	EFRH	表 1	表 2	表 3	表 4	表 5	表 6	表7
示例	EFRH	5	BE	B	-	08	-	2RE /AL

滤芯型号

滤芯					
型号		规格	密封	旁通阀	过滤材料精度
EERH		表 1	表 3	表 4	表 5
示例	EERH	5	B	08	P10

表

表 1	
EVO 型号	流量 (l/min)
EFRH2	60
EFRH3	110
EFRH5	160
EFRH6	240
EFRH9	330
EFRH12	660
EFRH14	950
EFRH16	1300

表 2							
接口							型号
BC	BE	BH	FF	FH	FK	FL	
			SAE DN 50 3000psi	SAE DN 80 3000psi	SAE DN 90 3000psi	SAE DN 100 3000psi	
G 3/4"	G 1 1/4"	G 2"					
•							EFRH2
•							EFRH3
	•						EFRH5
	•						EFRH6
		•	•				EFRH9
				•			EFRH12
					•		EFRH14
						•	EFRH16

表 3	
密封	材料
B	丁腈橡胶
V	氟橡胶

表 4	
旁通阀	开启压力
00	无
08	3 bar
11	6 bar

表 5			
材料	原材料	过滤精度	允许压差
P10	滤纸	10 µm	10 bar
P20	滤纸	20 µm	10 bar
M03	玻璃纤维	3 µm	21 bar
M05	玻璃纤维	5 µm	21 bar
M10	玻璃纤维	10 µm	21 bar
M20	玻璃纤维	20 µm	21 bar
Y25	金属网	25 µm	30 bar
Y60	金属网	60 µm	30 bar
Y90	金属网	90 µm	30 bar
Y125	金属网	125 µm	30 bar

表 6		
指示器	设定压力	型式
00	-	无
2RE	2 bar	压力开关
5RE	5 bar	压力开关

表 7	
壳体材质	材料
	铸铁
/AL	铸铝

样本中的参数保留技术修改权。其它要求请咨询。2023/01/05