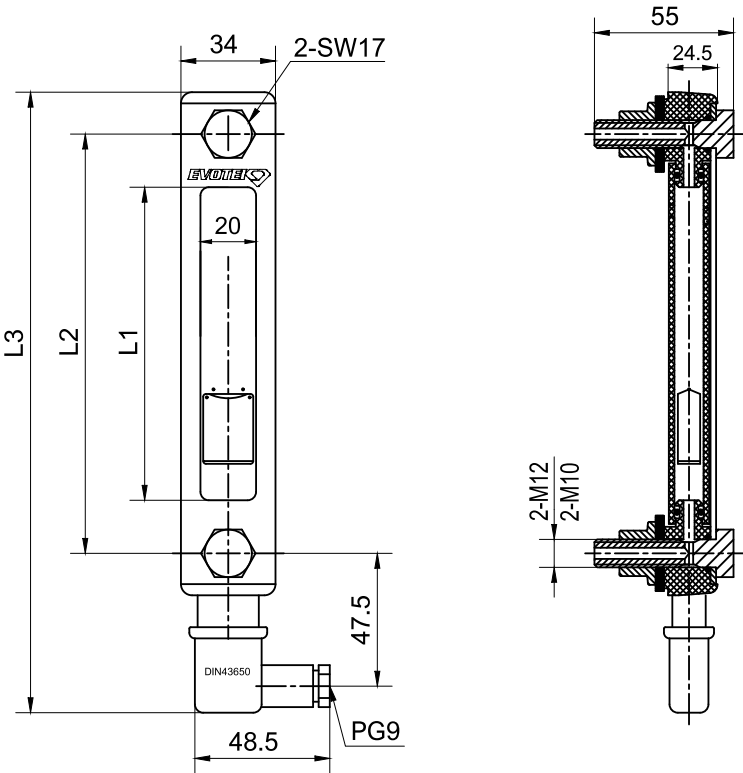




液位开关 (EAVT -L系列)

工作温度: -20℃至100℃
安装扭矩: 8 ~10 Nm

EAVT-L 液位开关



液位开关电气参数



电气连接: DIN43650
接点: 1-2 (NO&NC)
电压: 12 - 50 V AC/DC
功率: 5W AV

型号		长度 L2	L1	L3	密封		螺栓 尺寸	螺栓材料		液位开关	
EAVT-L	127	127	88	199	B	丁腈橡胶	M10	Z	镀锌	NO	正常液位常开
	150	150	111	222							
	176	176	137	248							
	200	200	161	272	V	氟橡胶	M12	S	不锈钢	NC	正常液位常闭
	254	254	2x90	326							
	381	381	3x100	453							
选型示例											
EAVT-L	127	-			B		M12	S		NC	

样本中的参数保留技术修改权。其它要求请咨询。2018/10/15