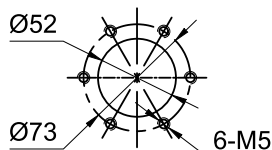
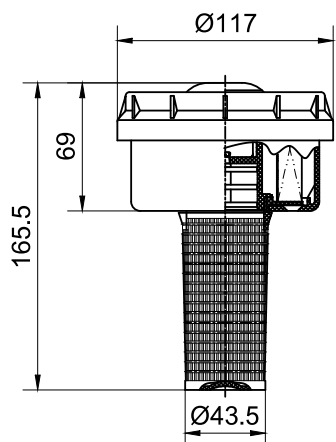


空气过滤器(EFT 系列)

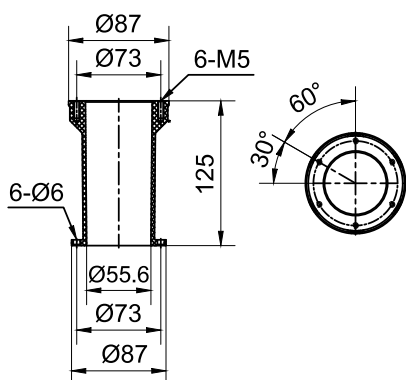
连接形式: 法兰连接
 流量: 1800 l/min
 过滤精度: 10 μ m
 温度范围: -25°C ~ 110°C
 材料: 增强尼龙, 密封丁腈橡胶
 滤芯: 滤纸 (10 μ m)
 订货型号: EFT008-P10B



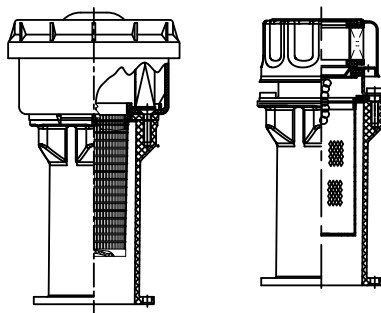
空气过滤器加长管

为了避免由于油箱倾斜或油气从过滤器溢出, 可增加加长管。

连接形式: 法兰连接
 材料: 增强尼龙, 密封丁腈橡胶
 订货型号: EFT008-01



连接示例EFT008 & EFB180H78



防溅插件 (与EFT-008安装)

此插件可以防止油液从空气过滤器飞溅出。

材料: PA66增强尼龙
 订货型号: EFT008-05

