

EFDM 系列



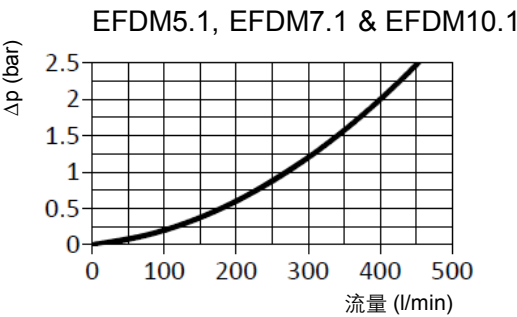
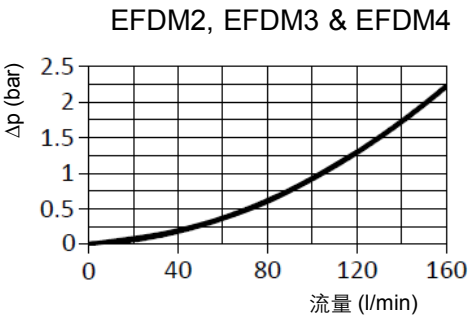
技术说明

用途：	双筒管路高压过滤器
接口尺寸：	G $\frac{3}{4}$ ", G1 $\frac{1}{4}$ ", G1 $\frac{1}{2}$ ", SAE DN40 3000 psi
流量：	至400 l/min
工作压力：	最大210 bar
爆破压力：	630 bar
滤芯压差：	21 bar或210 bar（玻璃纤维） 30 bar（金属网）
旁通阀开启压力：	$\Delta P = 7 \text{ bar} \pm 0.5 \text{ bar}$
指示器设定压力：	$\Delta P = 5 \text{ bar} \pm 10\%$
密封：	丁腈橡胶或氟橡胶 (-10°C至100°C)
材料：	上壳体:球墨铸铁；下壳体：碳钢
与介质相容性：	适用于矿物油、润滑油、抗燃油和可快速生物分解的介质. (若用于含水介质，请咨询我们的技术部。)
测试标准：	ISO2941 抗破裂性检验 ISO2942 滤芯结构完整性试验 ISO2943 材料与液体相容性检验 ISO3723 滤芯额定轴向载荷检验 ISO3724 液压滤芯流动疲劳特性的验证 ISO3968 压降流量特性的评定 ISO16889 评价滤芯过滤性能的多次通过法

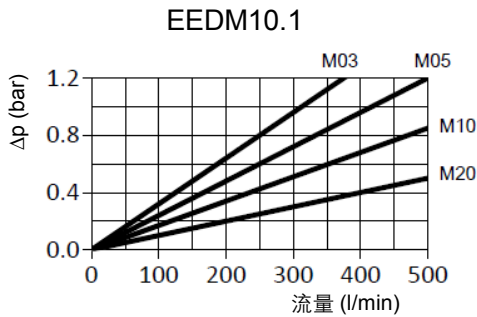
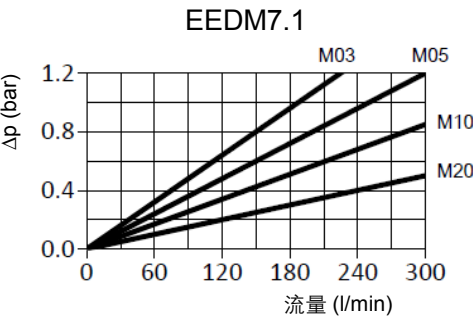
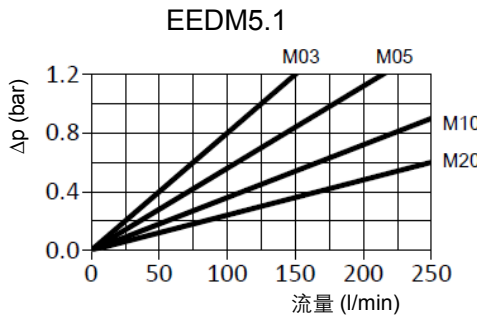
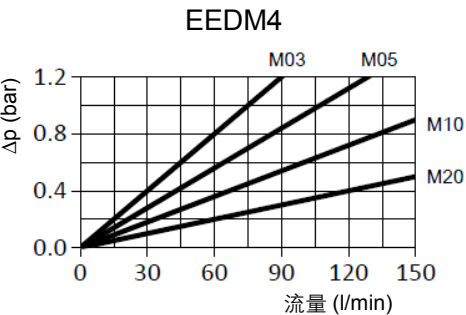
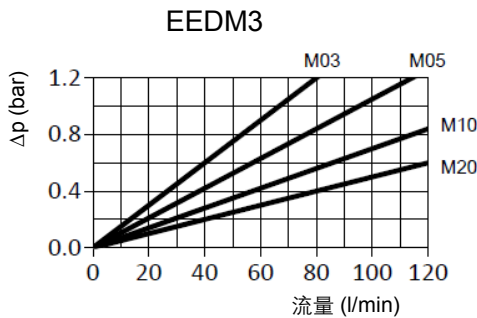
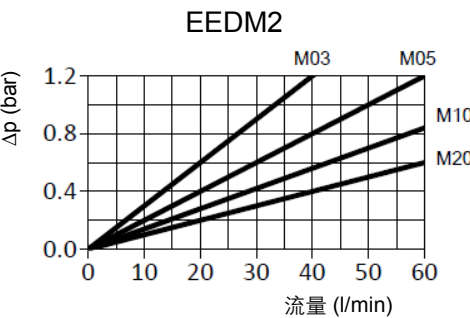
样本中的参数保留技术修改权。其它要求请咨询。2023/01/05

压降曲线(Δp)

过滤器外壳特性曲线(主要取决于接口尺寸)



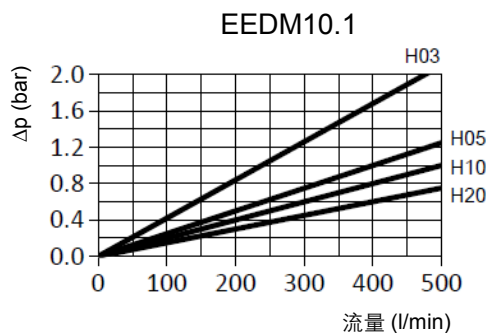
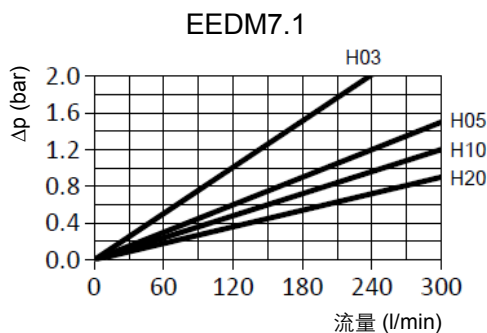
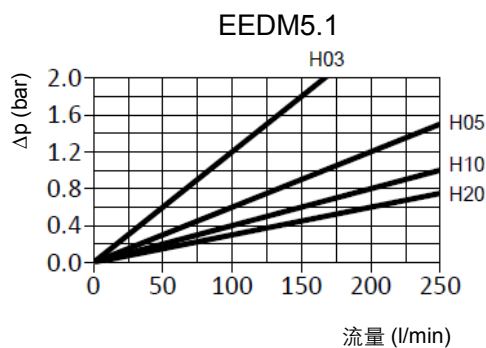
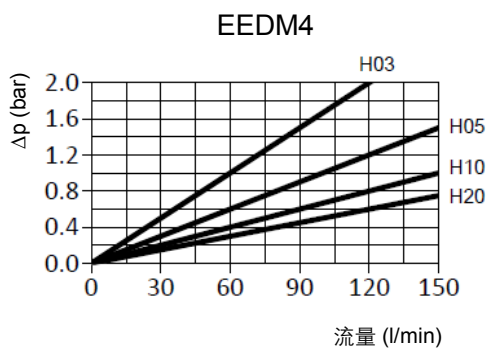
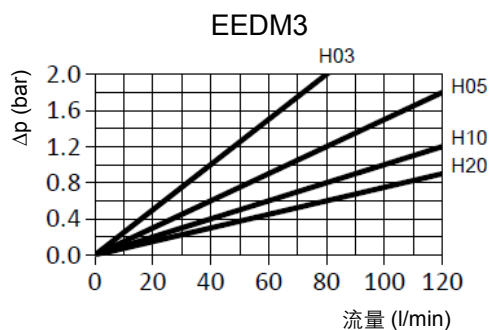
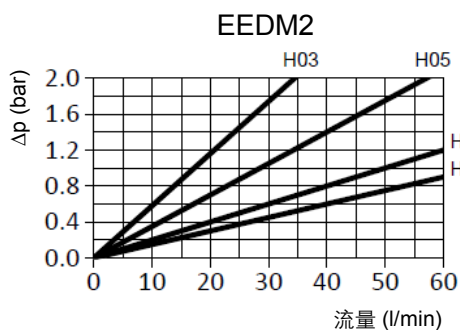
清洁滤芯的压降



压差流量特性曲线适用于密度为0.86 kg/dm³和运动粘度为30 mm²/s的矿物油。

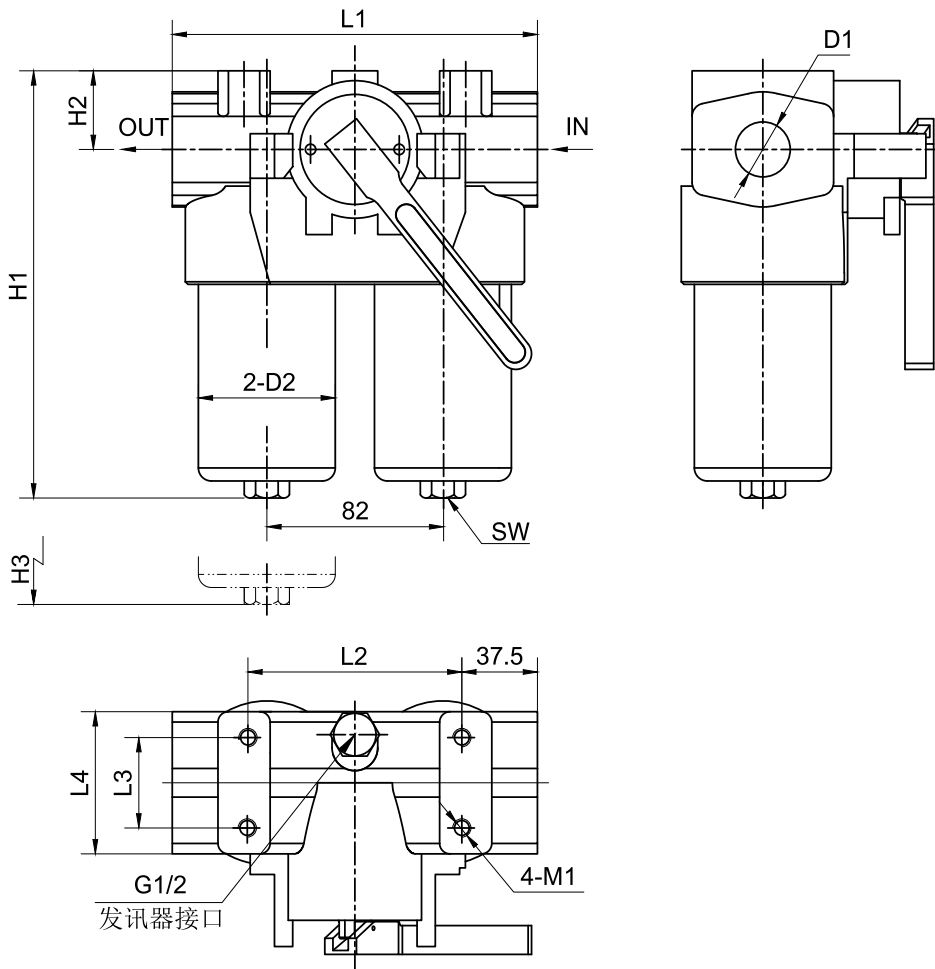
压降曲线(Δp)

过滤器外壳特性曲线(主要取决于接口尺寸)



压差流量特性曲线适用于密度为 0.86 kg/dm^3 和运动粘度为 $30 \text{ mm}^2/\text{s}$ 的矿物油。

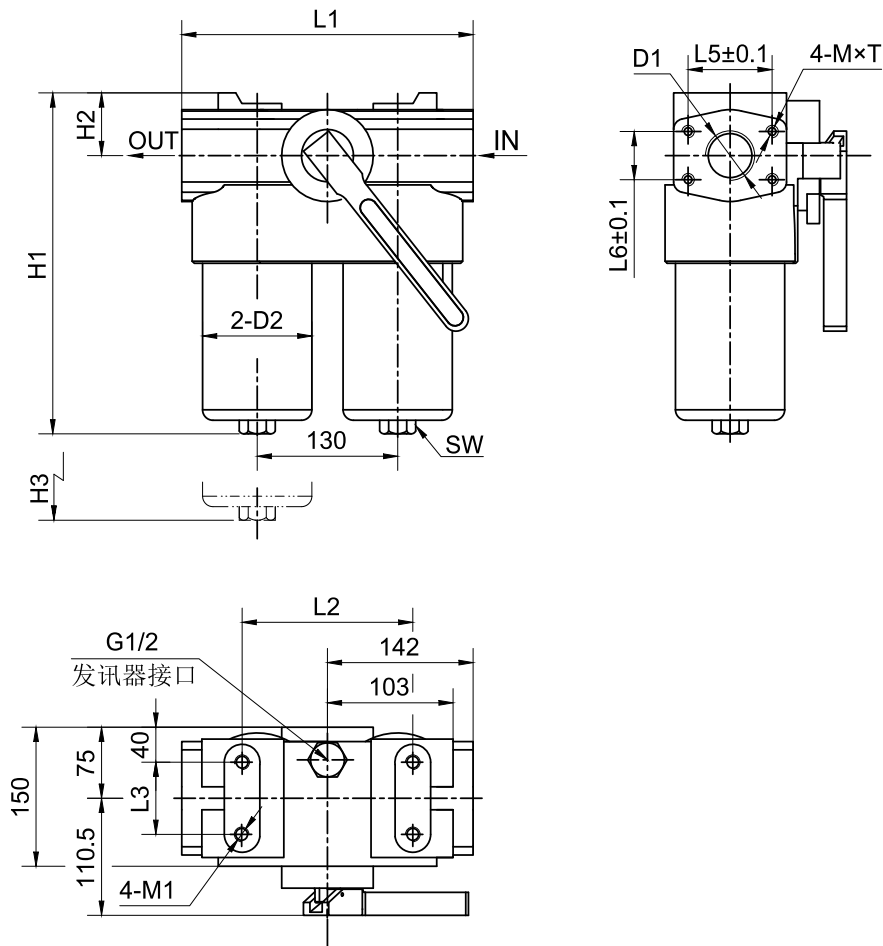
外形尺寸
EFDM2,3& EFDM4



型号	D1	D2	M1	H1	H2	H3	L1	L2	L3	L4	SW
EFDM2	G 3/4"	68	M8x16	180	38	76	190	106	54.5	70	27
EFDM3				245							
EFDM4				300							

注意：进出油口方向可选择（I）左进右出

外形尺寸
EFDM5.1,7.1& EFDM10.1



型号	D1	D2	M1	H1	H2	H3*	L1	L2	L3	L5	L6	M	T	SW
EFDM5.1	G 1¼"	115.5	M12x18	308	65	115	285	164	70	-	-	-	-	32
EFDM7.1	G 1½"	115.5	M12x18	398	65	115	285	164	70	-	-	-	-	32
EFDM10.1	SAE DN40 3000 psi	115.5	M12x18	548	65	115	285	164	70	69.9	35.7	12	23	32

注意：进出油口方向可选择（I）左进右出

样本中的参数保留技术修改权。其它要求请咨询。2023/01/05

订货信息
过滤器型号

壳体							滤芯			附件	
型号		规格	接口	旁通阀	密封		过滤材料精度			指示器	特殊
EFDM		表 1	表 2	表 3	表 4		表 5			表 6	表 7
示例	EFDM	2	BC	12	B	-	M03		-	5PV	I

滤芯型号

		滤芯			
		型号	规格	密封	过滤材料精度
		EEDM	表 1	表 4	表 5
示例		EEDM	2	B	M03

表

表 1	
EVO 型号	流量 (l/min)
EFDM2	60
EFDM3	110
EFDM4	140
EFDM5.1	160
EFDM7.1	250
EFDM10.1	400

表 2			
接口			规格
BC	BE	BF	FE
			SAE DN40 3000 psi
G ^{3/4"}	G ^{1 1/4"}	G ^{1 1/2"}	
•			EFDM2
•			EFDM3
•			EFDM4
	•		EFDM5.1
		•	EFDM7.1
			• EFDM10.1

表 3	
旁通阀	开启压力
00	无
09	3.5bar
12	7 bar

表 4	
密封	材料
B	丁腈橡胶
V	氟橡胶

表 5			
材料	原材料	过滤精度	允许压差
M03	玻璃纤维	3 μm	21 bar
M05	玻璃纤维	5 μm	21 bar
M10	玻璃纤维	10 μm	21 bar
M20	玻璃纤维	20 μm	21 bar
H03	玻璃纤维	3 μm	210 bar
H05	玻璃纤维	5 μm	210 bar
H10	玻璃纤维	10 μm	210 bar
H20	玻璃纤维	20 μm	210 bar
Y25	金属网	25 μm	30 bar
Y60	金属网	60 μm	30 bar
Y90	金属网	90 μm	30 bar
Y125	金属网	125 μm	30 bar

表 6		
指示器	设定压力	型式
00	-	无
2.5PV	2.5 bar	目视
2.5PE	2.5 bar	电式
2.5PB	2.5 bar	目/电式
5PV	5 bar	目视
5PE	5 bar	电式
5PB	5 bar	目/电式

表 7	
进进出出口口方向	
左进右出	I

样本中的参数保留技术修改权。其它要求请咨询。2023/01/05