

EFDA 系列



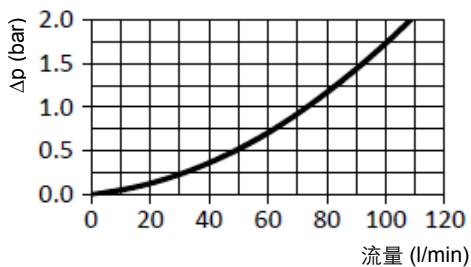
技术说明	
用途：	双筒管路低压过滤器
接口尺寸：	G½", G¾", G1", G1¼", G1½", SAE DN40 3000psi
流量：	至 400 l/min
工作压力：	最大至25 bar(EFDA1, 2, 3, 5, 7, 10) 最大至70 bar(EFDA5.1, 7.1, 10.1) 最大至10 bar(EFDA5.2, 7.2)
爆破压力：	75bar(EFDA1, 2, 3, 5, 7, 10) 210 bar(EFDA5.1, 7.1, 10.1) 25 bar(EFDA5.2, 7.2)
滤芯压差：	6 bar 或 21 bar(玻璃纤维) 6 bar 或 30 bar(金属网)
旁通阀开启压力：	Δp 3.5 bar ± 0.5 bar 或 Δp 7 bar ± 0.5 bar
指示器设定压力：	Δp 2.5 bar ± 10% 或 Δp 5 bar ± 10%
密封：	丁腈橡胶或氟橡胶 (-10°C至100°C)
材料：	上壳体：铸铝 下壳体：铝合金（EFDA5.2, 7.2钢）
与介质相容性：	适用于矿物油、润滑油、抗燃油和可快速生物分解的介质。 (若用于含水介质，请咨询我们的技术部。)
测试标准：	ISO2941 抗破裂性检验 ISO2942 滤芯结构完整性试验 ISO2943 材料与液体相容性检验 ISO3723 滤芯额定轴向载荷检验 ISO3724 液压滤芯流动疲劳特性的验证 ISO3968 压降流量特性的评定 ISO16889 评价滤芯过滤性能的多次通过法

样本中的参数保留技术修改权。2023/01/05

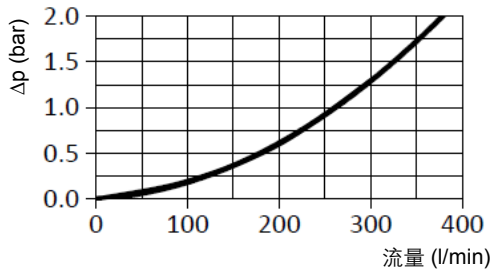
压降曲线 (Δp)

过滤器外壳特性曲线（主要取决于接口尺寸）

EFDA1, EFD2 & EFDA3

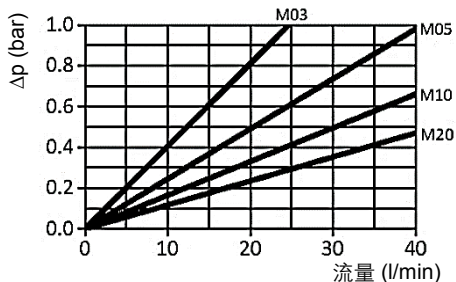


EFDA5, 7,10 & EFDA5.1,7.1,10.1
& EFDA5.2,7.2

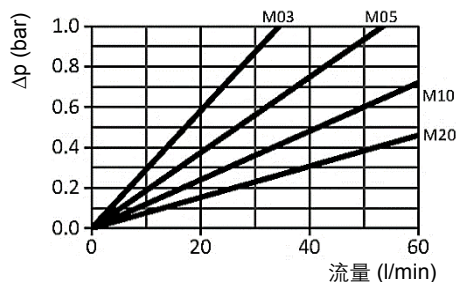


清洁滤芯的压降

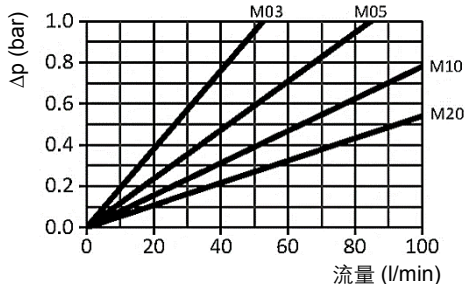
EEDA1



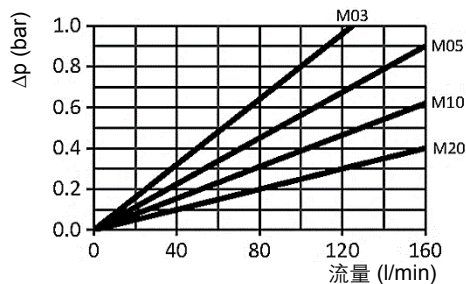
EEDA2



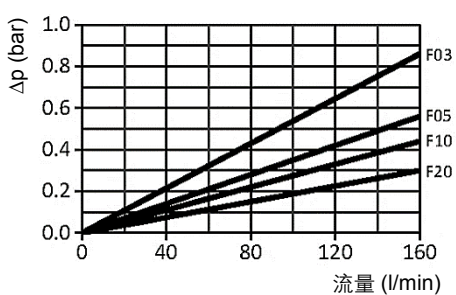
EEDA3



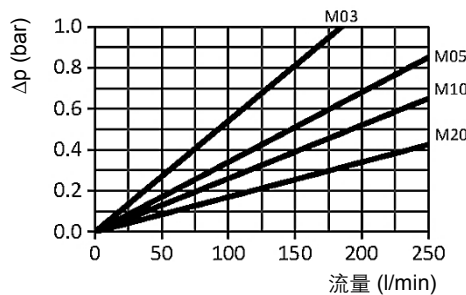
EEDA5,5.1



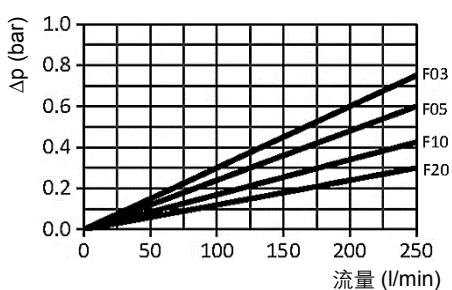
EEDA5.2



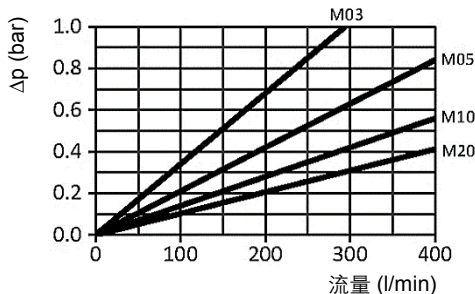
EEDA7,7.1



EEDA7.2

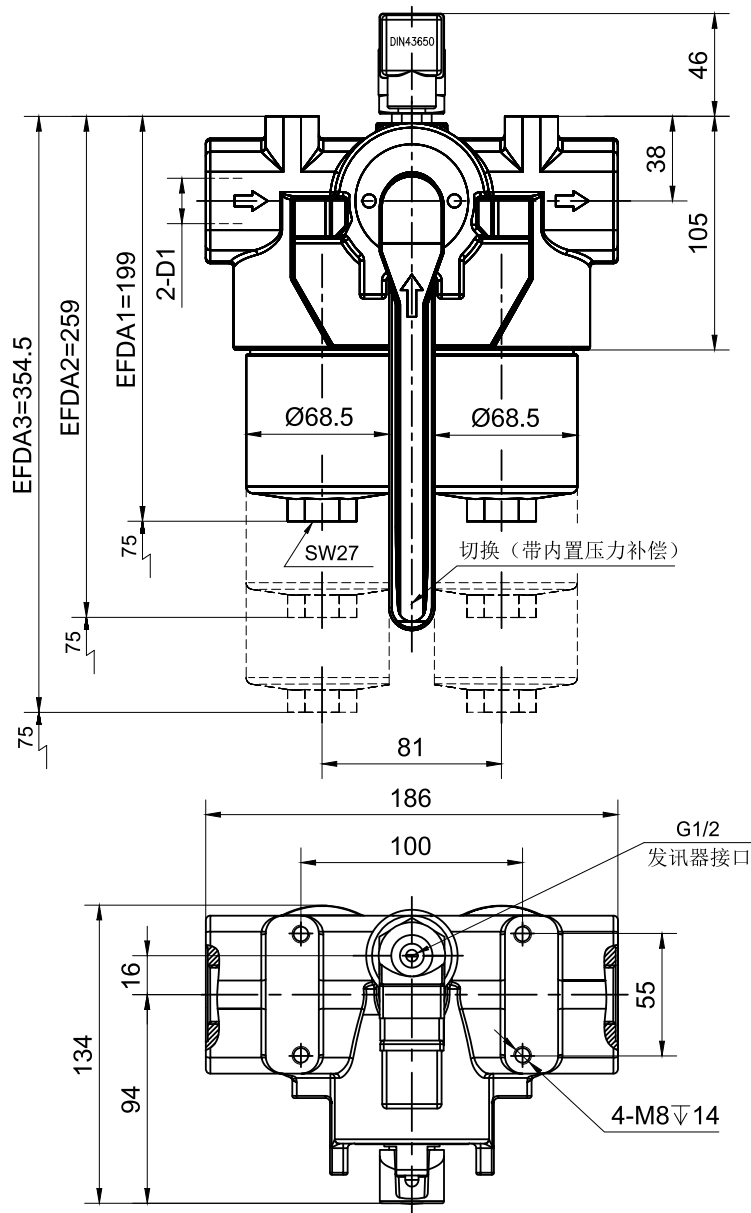


EEDA10,10.1



压差流量特性曲线适用于密度为 0.86 kg/dm^3 和运动粘度为 $30 \text{ mm}^2/\text{s}$ 的矿物油。

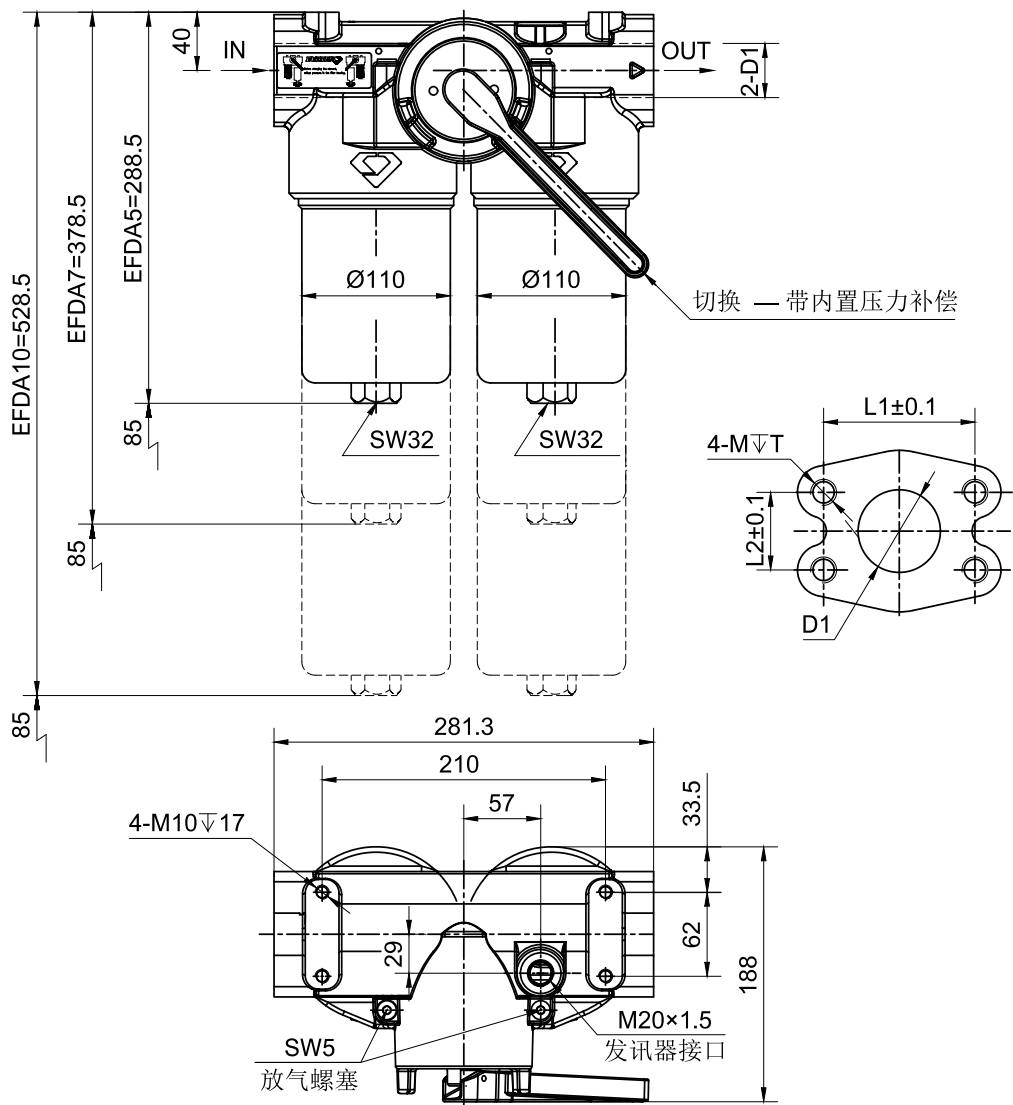
外形尺寸
EFDA1 to EFDA3



型号	D1
EFDA1	G 1/2", G 3/4", G 1"
EFDA2	
EFDA3	

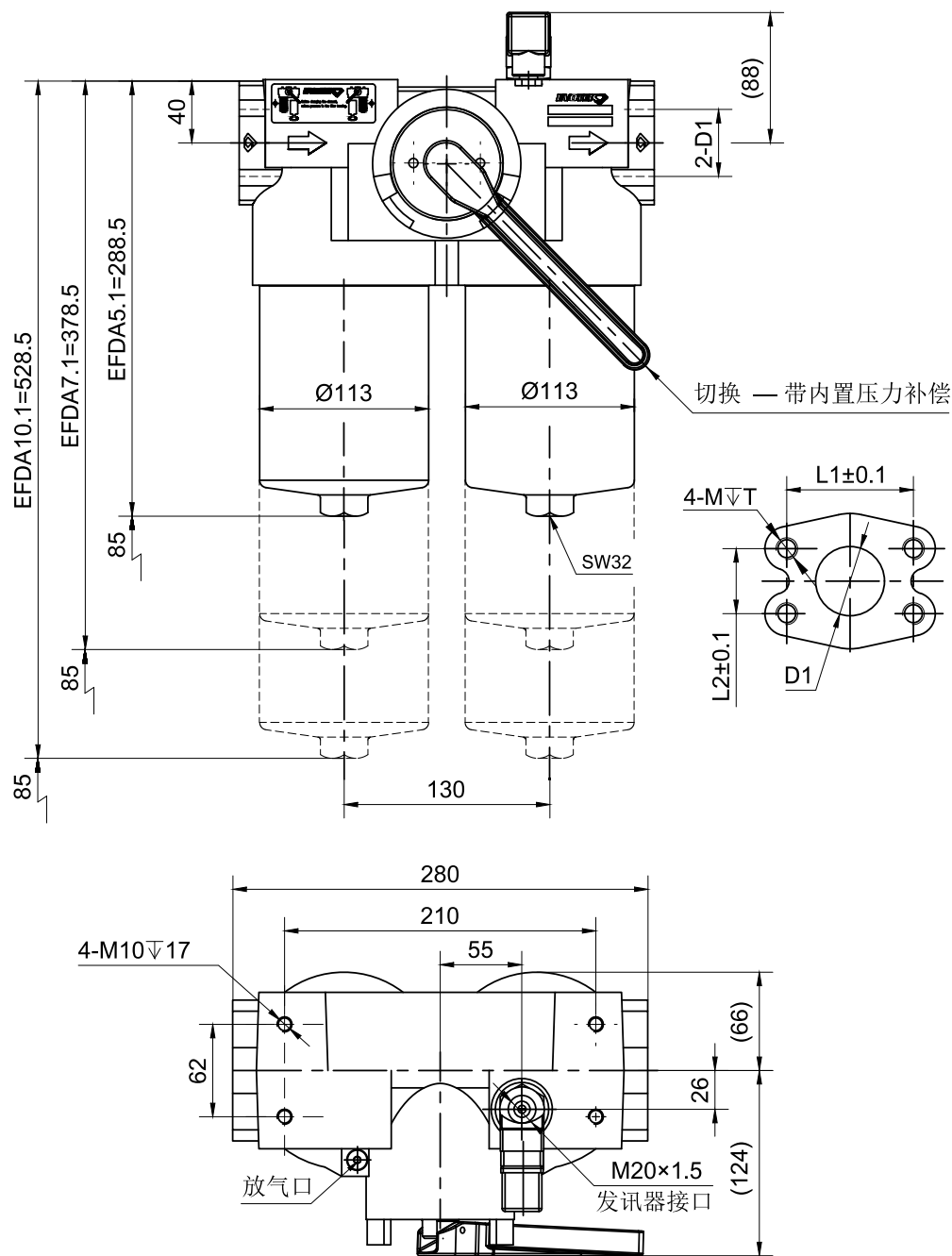
样本中的参数保留技术修改权。其它要求请咨询。2023/01/05

外形尺寸
EFDA5 to EFDA10



型号	D1	L1	L2	M	T
EFDA5	G 1¼"	-	-	-	-
EFDA7	G 1½"	-	-	-	-
EFDA10	SAE DN40 3000 psi	69.9	35.7	12	23

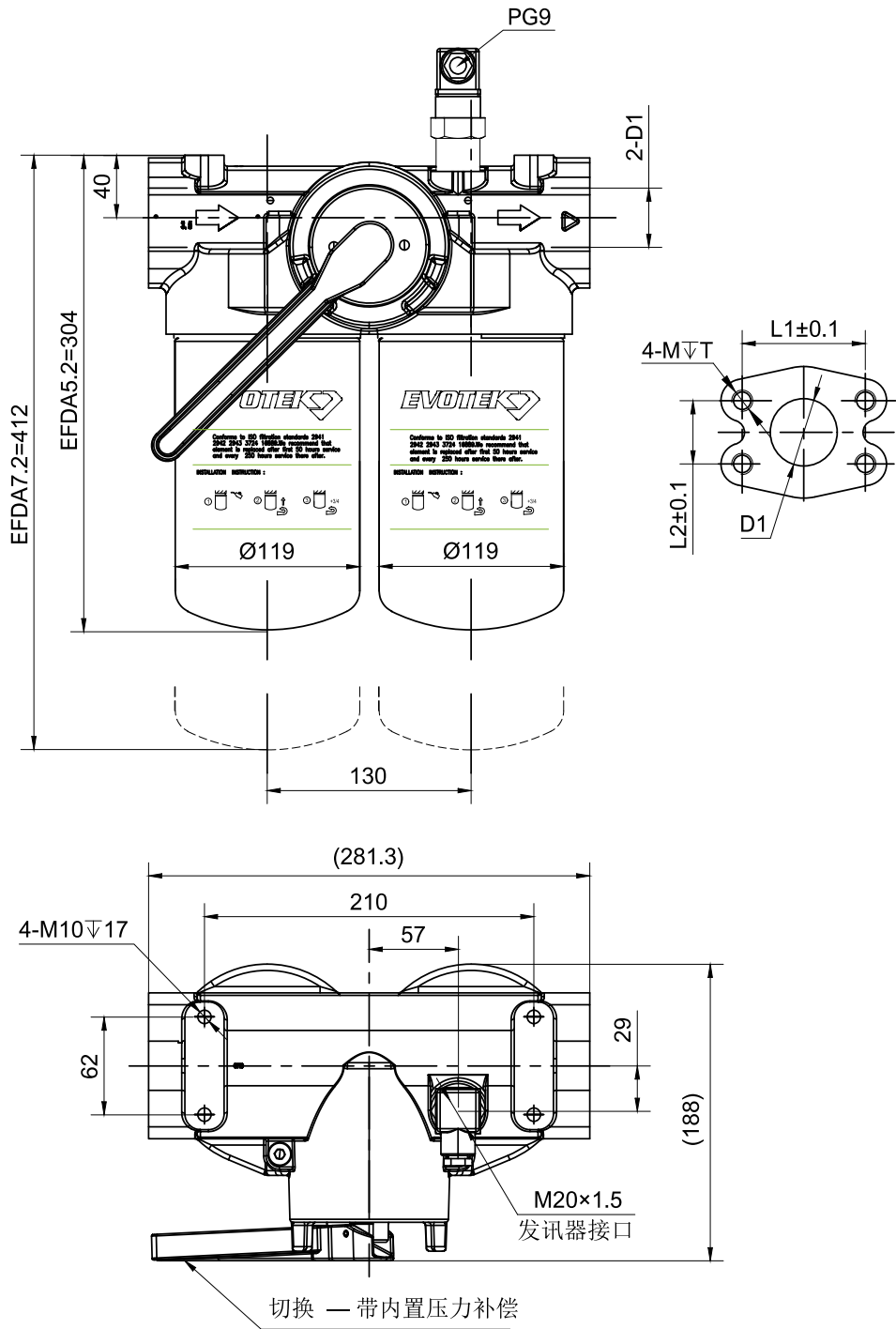
外形尺寸
EFDA5.1 to EFDA10.1



型号	D1	L1	L2	M	T
EFDA5.1	G 1¼"	-	-	-	-
EFDA7.1	G 1½"	-	-	-	-
EFDA10.1	SAE DN40 3000 psi	69.9	35.7	12	23

样本中的参数保留技术修改权。其它要求请咨询。2023/01/05

外形尺寸
EFDA5.2 to EFDA7.2



型号	D1	L1	L2	M	T
EFDA5.2	G 1¼"	-	-	-	-
EFDA7.2	G 1½"	-	-	-	-
	SAE DN40 3000 psi	69.9	35.7	12	23

订货信息

过滤器型号

壳体						滤芯	附件	
型号	规格	接口	旁通阀	密封		过滤材料精度	指示器	特殊
EFDA	表 1	表 2	表 3	表 4		表 5	表 6	表 7
示例	EFDA	5	BE	09	B	M10	V25	X

滤芯型号

滤芯			
型号	规格	密封	过滤材料精度
EEDA	表 1	表 4	表 5
示例	EEDA	5	B

表

表 1	
EVO 型号	流量 (l/min)
EFDA1	40
EFDA2	63
EFDA3	100
EFDA5	160
EFDA5.1	160
EFDA7	250
EFDA7.1	250
EFDA10	400
EFDA10.1	400

表 2						
接口						规格
BB	BC	BD	BE	BF	FE	
G1½"	G¾"	G1"	G1¼"	G1½"	SAE DN40 3000psi	
•	•	•				EFDA1
•	•	•				EFDA2
•	•	•				EFDA3
			•	•	•	EFDA5
			•	•	•	EFDA5.1
			•	•	•	EFDA7
			•	•	•	EFDA7.1
			•	•	•	EFDA10
			•	•	•	EFDA10.1

表 3	
旁通阀	开启压力
00	无
09	3.5 bar
12	7 bar

表 4	
密封	材料
B	丁腈橡胶
V	氟橡胶

表 5			
材料	原材料	过滤精度	允许压差
M03	玻璃纤维	3 µm	21 bar
M05	玻璃纤维	5 µm	21 bar
M10	玻璃纤维	10 µm	21 bar
M20	玻璃纤维	20 µm	21 bar
Y25	金属网	25 µm	30 bar
Y60	金属网	60 µm	30 bar
Y90	金属网	90 µm	30 bar
Y125	金属网	125 µm	30 bar

表 6			
指示器	设定压力	型式	适用型号
00	-	无	
2.5PV	2.5 bar	目视	EFDA1~3
2.5PB	2.5 bar	目/电式	EFDA1~3
5PV	5 bar	目视	EFDA1~3
5PB	5 bar	目/电式	EFDA1~3
V25	2.5 bar	目视	EFDA5~10.1
E25	2.5 bar	目/电式	EFDA5~10.1
V50	5 bar	目视	EFDA5~10.1
E50	5 bar	目/电式	EFDA5~10.1

表 7	
流向	型式
RL	反向 (仅EFDA5,7,10)

样本中的参数保留技术修改权。其它要求请咨询。 2023/01/05

订货信息
过滤器型号

壳体						滤芯	附件
型号	规格	接口	旁通阀	密封		过滤材料精度	指示器
EFDA	表 1	表 2	表 3	表 4		表 5	表 6
示例	EFDA	5.2	BE	09	B	- F10	- V25

滤芯型号

滤芯			
型号	规格	密封	过滤材料精度
EEDA	表 1	表 4	表 5
示例	EEDA	5.2	B F10

表

表 1	
EVO 型号	流量 (l/min)
EFDA5.2	160
EFDA7.2	250

表 2			
接口			规格
BE	BF	FE	
G1 ¹ / ₄ "	G1 ¹ / ₂ "	SAE DN40 3000psi	
•	•	•	EFDA5.2
•	•	•	EFDA7.2

表 3	
旁通阀	开启压力
00	无
09	3.5 bar

表 4	
密封	材料
B	丁腈橡胶
V	氟橡胶

表 5			
材料	原材料	过滤精度	允许压差
F03	玻璃纤维	3 µm	6 bar
F05	玻璃纤维	5 µm	6 bar
F10	玻璃纤维	10 µm	6 bar
F20	玻璃纤维	20 µm	6 bar
W25	金属网	25 µm	6 bar
W60	金属网	60 µm	6 bar
W90	金属网	90 µm	6 bar
W125	金属网	125 µm	6 bar

表 6		
指示器	设定压力	型式
00	-	无
V25	2.5 bar	目视
E25	2.5 bar	目/电式