

EFPG 系列

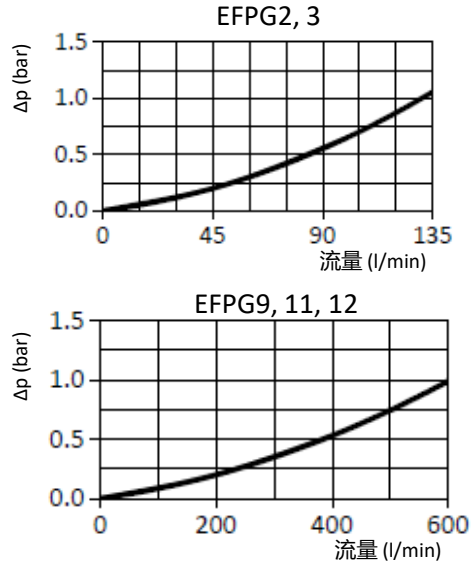
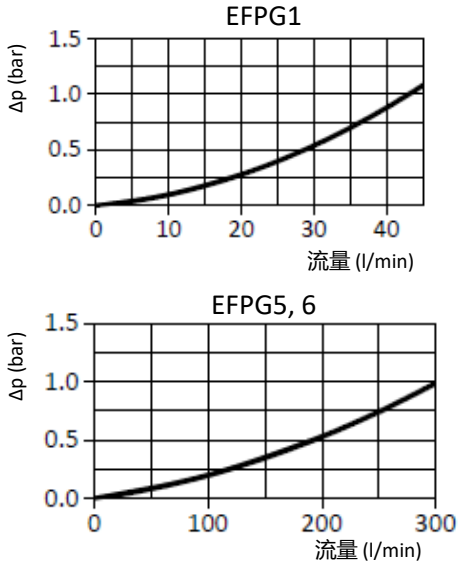


技术说明

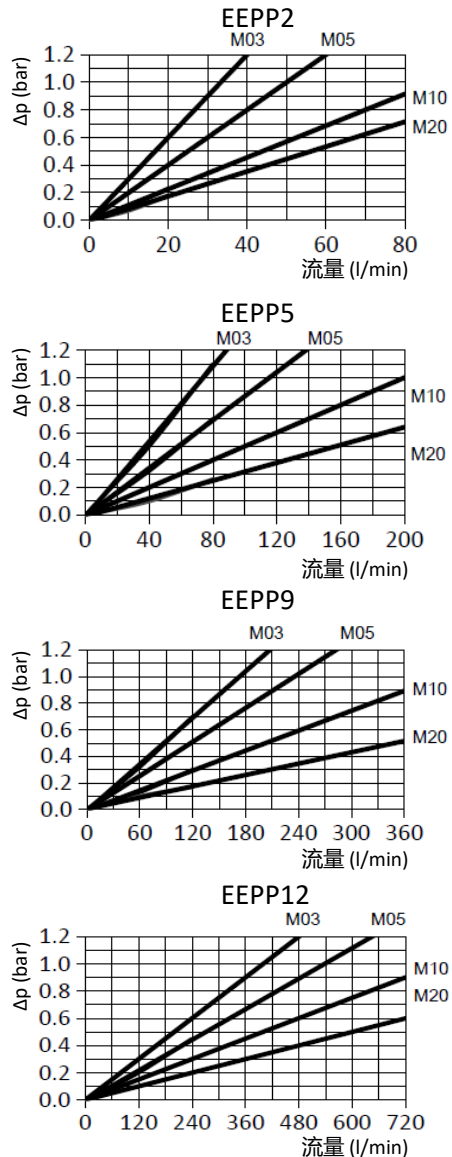
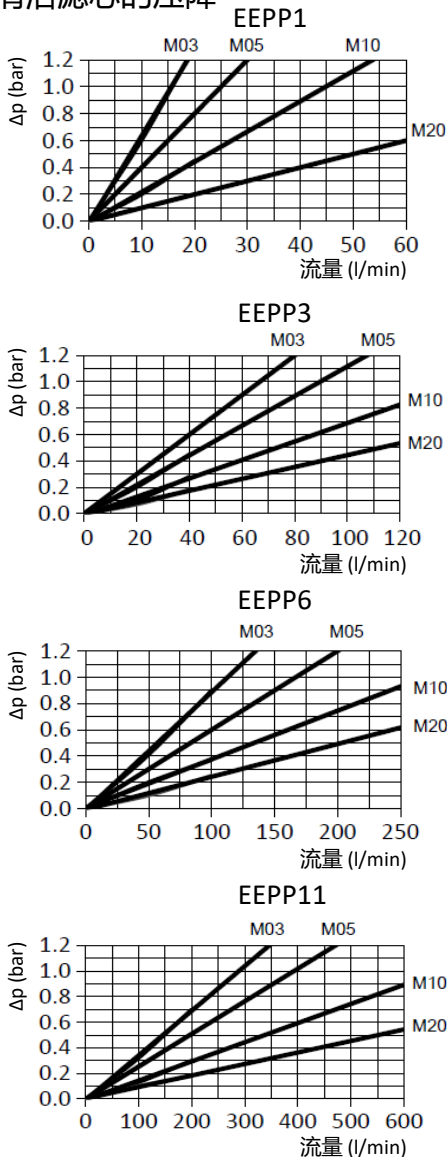
用途:	中压过滤器
接口尺寸:	G 1/2" 至 G 1 1/2"
流量:	至660 l/min
工作压力:	最大70 bar
爆破压力:	210 bar
滤芯压差:	玻璃纤维21 bar 金属网30 bar
旁通阀开启压力:	$\Delta P = 6 \text{ bar} + 0.6 \text{ bar}$
密封:	丁腈橡胶或氟橡胶 (-10°C至100°C)
材料:	铝
与介质相容性:	适用于矿物油、润滑油、抗燃油和可快速生物分解的介质。(若用于含水介质, 请咨询我们的技术部。)
测试标准:	ISO2941 抗破裂性检验 ISO2942 滤芯结构完整性试验 ISO2943 材料与液体相容性检验 ISO3723 滤芯额定轴向载荷检验 ISO3724 液压滤芯流动疲劳特性的验证 ISO3968 压降流量特性的评定 ISO16889 评价滤芯过滤性能的多次通过法

压降曲线 (Δp)

过滤器外壳特性曲线(主要取决于接口尺寸)

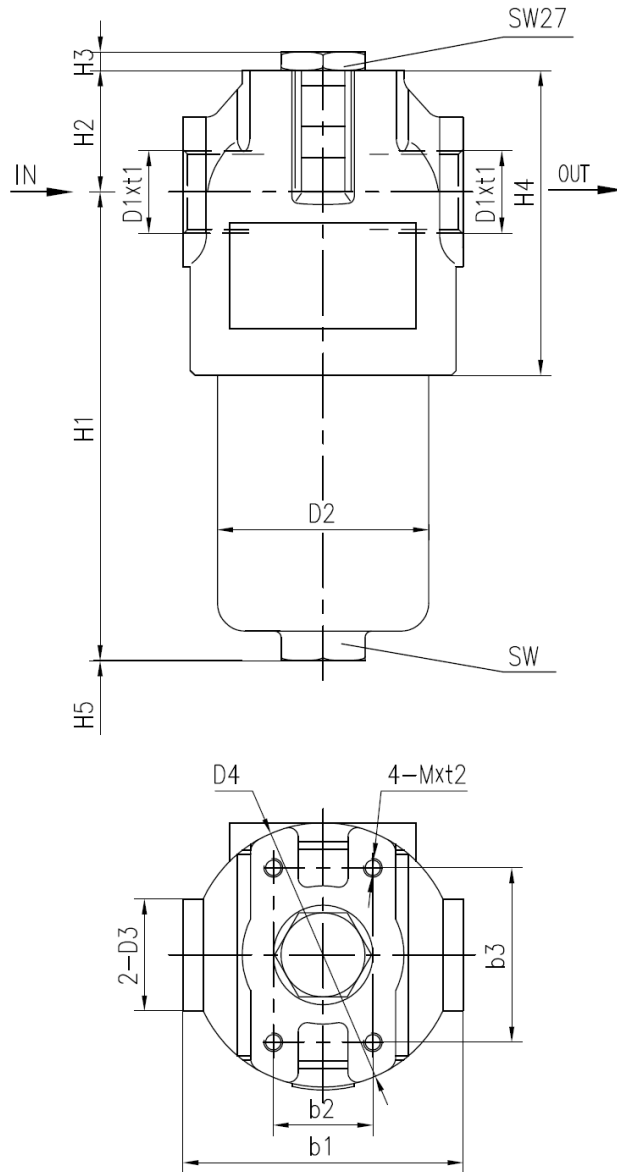


清洁滤芯的压降



压差流量特性曲线适用于密度为0.86 kg/dm³和运动粘度为30 mm²/s的矿物油。

外形尺寸



型号	H1	H2	H3	H4	H5	D1	D2	D3	D4	b1	b2	b3	SW	M	t1	t2
EFPG1	136	31	6	88	75	G 1/2"	52	36	67	69	30	45	24	M5	15	9
EFPG2	138	39	6	98	75	G 3/4"	68	42	85	90	32	56	27	M6	21	10
EFPG3	206	39	6	98	75	G 3/4"	68	42	85	90	32	56	27	M6	21	10
EFPG5	190	46	6	123	95	G 1 1/4"	95	65	116	125	35	85	32	M10	25	17
EFPG6	250	46	6	123	95	G 1 1/4"	95	65	116	125	35	85	32	M10	25	17
EFPG9	250	52	6	138	105	G 1 1/2"	130	85	160	160	60	115	36	M12	27	25
EFPG11	341	52	6	138	105	G 1 1/2"	130	85	160	160	60	115	36	M12	27	25
EFPG12	416	52	6	138	105	G 1 1/2"	130	85	160	160	60	115	36	M12	27	25

样本中的参数保留技术修改权，其它要求请咨询。2018/10/15

订货信息 过滤器型号

	壳体					滤芯	附件	
	型号	规格	接口	旁通阀	密封	过滤材料精度	指示器	特殊
	EFPG	表 1	表 2	表 3	表 4	表 5	表 6	X
示例	EFPG	2	BC	11	B	M03	5PV	X

滤芯型号

	滤芯			
	型号	规格	密封	过滤材料精度
	EPPP	表 1	表 4	表 5
示例	EPPP	2	B	M03

表

表 1	
EVO 型号	流量 (l/min)
EFPG1	30
EFPG2	60
EFPG3	110
EFPG5	160
EFPG6	240
EFPG9	330
EFPG11	500
EFPG12	660

表 2				
接口				规格
BB	BC	BE	BF	
1/2" BSP	3/4" BSP	1 1/4" BSP	1 1/2" BSP	
•				EFPG1
	•			EFPG2
	•			EFPG3
		•		EFPG5
		•		EFPG6
			•	EFPG9
			•	EFPG11
			•	EFPG12

表 3	
旁通阀	开启压力
00	无
11	6.0 bar
X	特殊

表 4	
密封	材料
B	丁腈橡胶
V	氟橡胶

表 5			
材料	原材料	过滤精度	允许压差
M03	玻璃纤维	3 μm	21 bar
M05	玻璃纤维	5 μm	21 bar
M10	玻璃纤维	10 μm	21 bar
M20	玻璃纤维	20 μm	21 bar
Y25	金属网	25 μm	30 bar
Y60	金属网	60 μm	30 bar

表 6		
指示器	设定压力	型式
00	-	无
5PV	5 bar	目视
5PE	5 bar	电式
5PB	5 bar	目/电