

# EFPI 系列

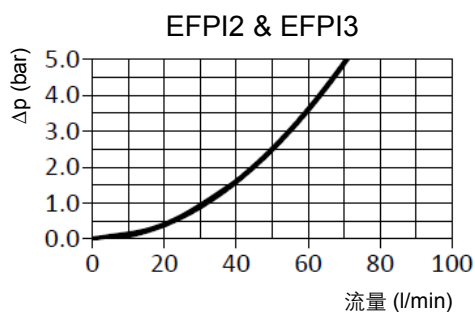
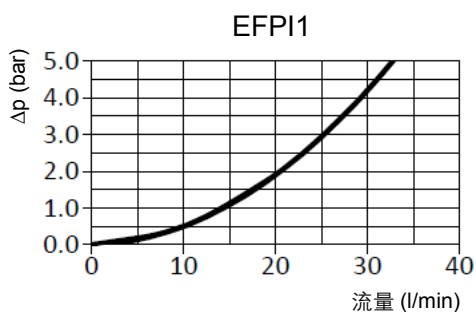


技术说明	
用途：	叠加式高压过滤器
接口尺寸：	4个接口或5个接口
流量：	至 110 l/min
工作压力：	最大315 bar
爆破压力：	950 bar
滤芯压差：	210 bar
旁通阀开启压力：	$\Delta P = 8 \text{ bar} \pm 10\%$
密封：	丁腈橡胶或氟橡胶 (-10°C至100°C)
材料：	钢
与介质相容性：	适用于矿物油、润滑油、抗燃油和可快速生物分解的介质。 (若用于含水介质，请咨询我们的技术部。)
测试标准：	ISO2941 抗破裂性检验 ISO2942 滤芯结构完整性试验 ISO2943 材料与液体相容性检验 ISO3723 滤芯额定轴向载荷检验 ISO3724 液压滤芯流动疲劳特性的验证 ISO3968 压降流量特性的评定 ISO16889 评价滤芯过滤性能的多次通过法

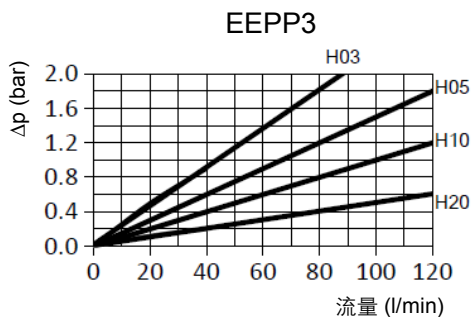
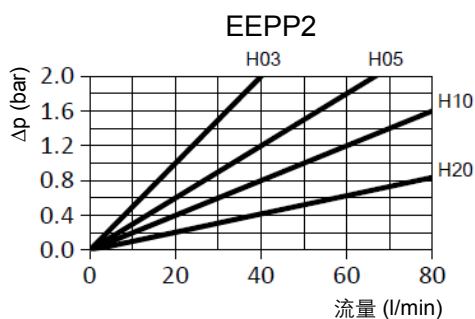
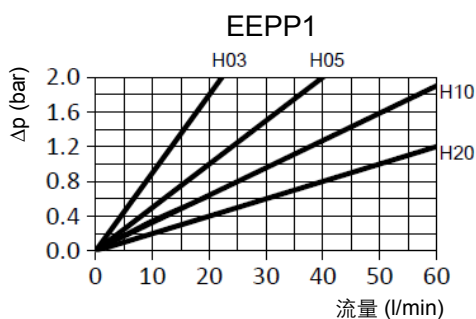
样本中的参数保留技术修改权。其它要求请咨询。2023/01/05

## 压降曲线( $\Delta p$ )

过滤器外壳特性曲线(主要取决于接口尺寸)

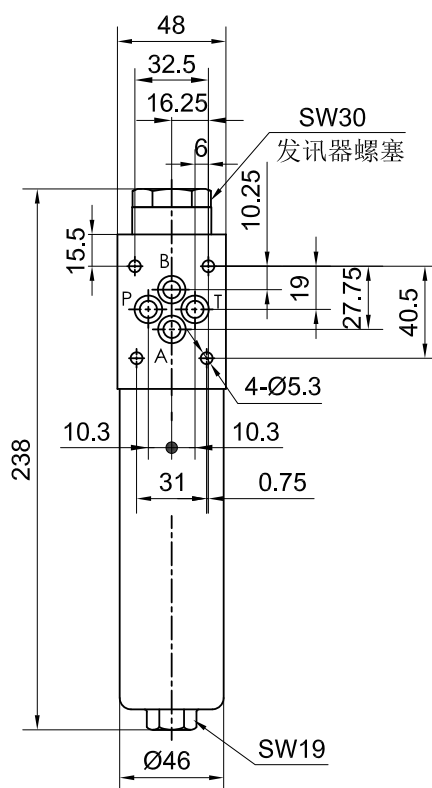
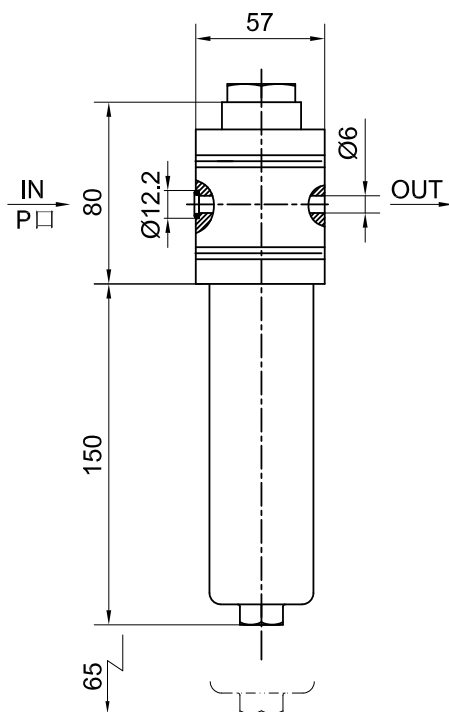


## 清洁滤芯的压降

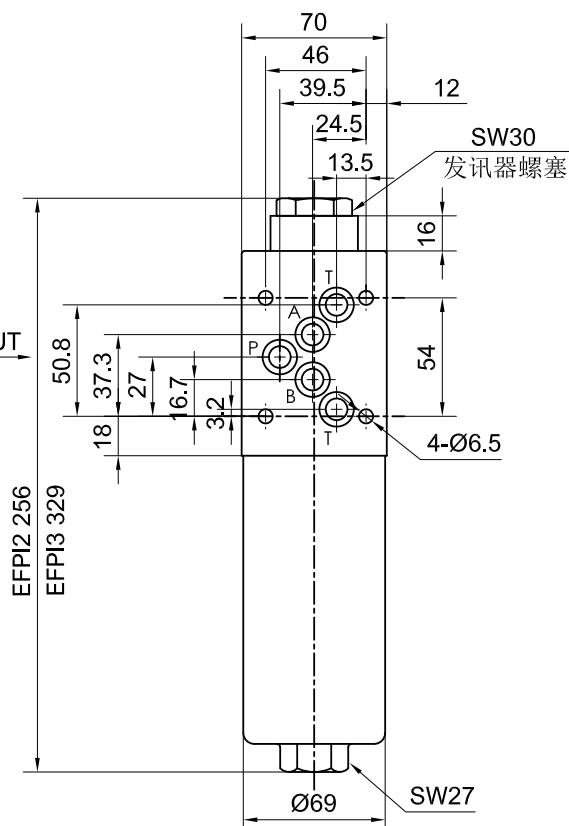


压差流量特性曲线适用于密度为 $0.86 \text{ kg/dm}^3$ 和运动粘度为 $30 \text{ mm}^2/\text{s}$ 的矿物油。

## EFPI1



Technical drawing of the EFPI2 256 sensor. The drawing shows a side view of the cylindrical device with a central vertical axis. Key dimensions include a total length of 156 mm, a mounting flange diameter of 70 mm, and a central bore diameter of 10.5 mm. The drawing also indicates the input (IN) and output (OUT) ports, and the model number EFPI2 256.



# 疊加式過濾器

# 订货信息 过滤器型号

	壳体					滤芯		附件
	型号	规格	接口	密封		过滤材料精度		指示器
	EFPI	表 1	表 2	表 3		表 4		表 5
示例	EFPI	1	4C	B	-	H03	-	E80

## 滤芯型号

	滤芯			
	型号	规格	密封	过滤材料精度
	EEPP	表 1	表 4	表 5
示例	EEPP	1	B	H03

## 表

表 1	
EVO 规格	流量(l/min)
EFPI1	30
EFPI2	60
EFPI3	110

表 2		
接口		规格
4C	5C	
4个接口 A6 DIN 24340 / CETOP R35H	5个接口 A10 DIN 24340 / CETOP R35H	
•		EFPI1
	•	EFPI2
	•	EFPI3

表 3	
密封	材料
B	丁腈橡胶
V	氟橡胶

表 4			
材料	原材料	过滤精度	允许压差
H03	玻璃纤维	3 µm	210 bar
H05	玻璃纤维	5 µm	210 bar
H10	玻璃纤维	10 µm	210 bar
H20	玻璃纤维	20 µm	210 bar

表 5		
指示器	设定压力	型式
V80	8 bar	目视发讯器
E80	8 bar	目/电发讯器