

EFMP 系列



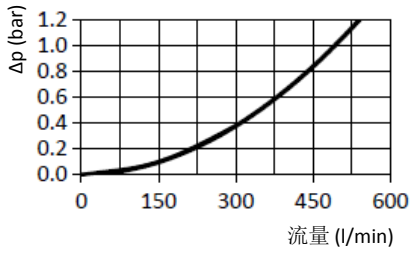
技术说明

用途:	高压板式过滤器
接口尺寸:	30 mm
流量:	至330 l/min
工作压力:	最大315 bar
爆破压力:	950 bar
滤芯压差:	玻璃纤维21 bar或210 bar 金属网30 bar
旁通阀开启压力:	$\Delta P=6 \text{ bar} + 0.6 \text{ bar}$
密封:	丁腈橡胶或氟橡胶 (-10°C至100°C)
材料:	上壳体:球墨铸铁; 下壳体: 碳钢
与介质相容性:	适用于矿物油、润滑油、抗燃油和可快速生物分解的介质。(若用于含水介质, 请咨询我们的技术部。)
测试标准:	ISO2941 抗破裂性检验 ISO2942 滤芯结构完整性试验 ISO2943 材料与液体相容性检验 ISO3723 滤芯额定轴向载荷检验 ISO3724 液压滤芯流动疲劳特性的验证 ISO3968 压降流量特性的评定 ISO16889 评价滤芯过滤性能的多次通过法

压降曲线 (Δp)

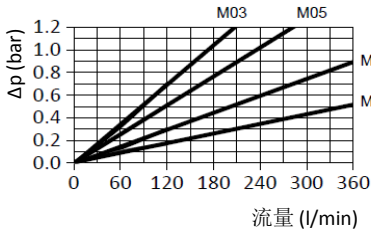
过滤器外壳特性曲线(主要取决于接口尺寸)

EFMP9, 11 & 12

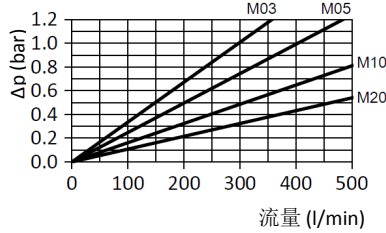


清洁滤芯的压降(玻璃纤维)

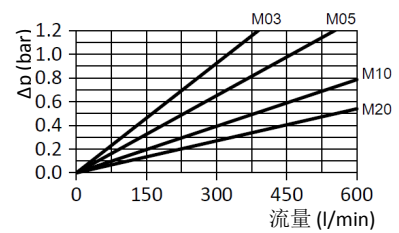
EEPP9



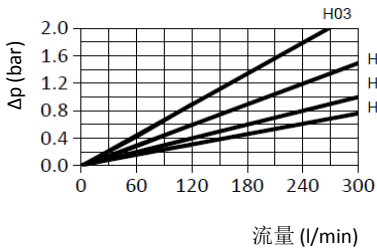
EEPP11



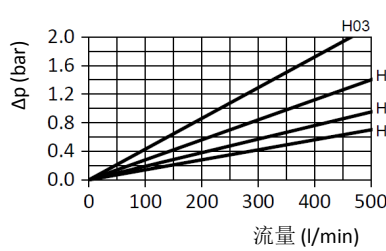
EEPP12



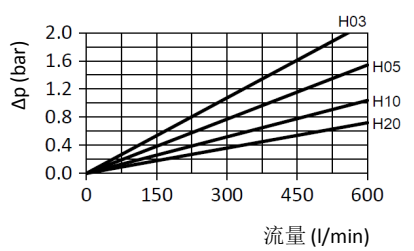
EEPP9



EEPP11

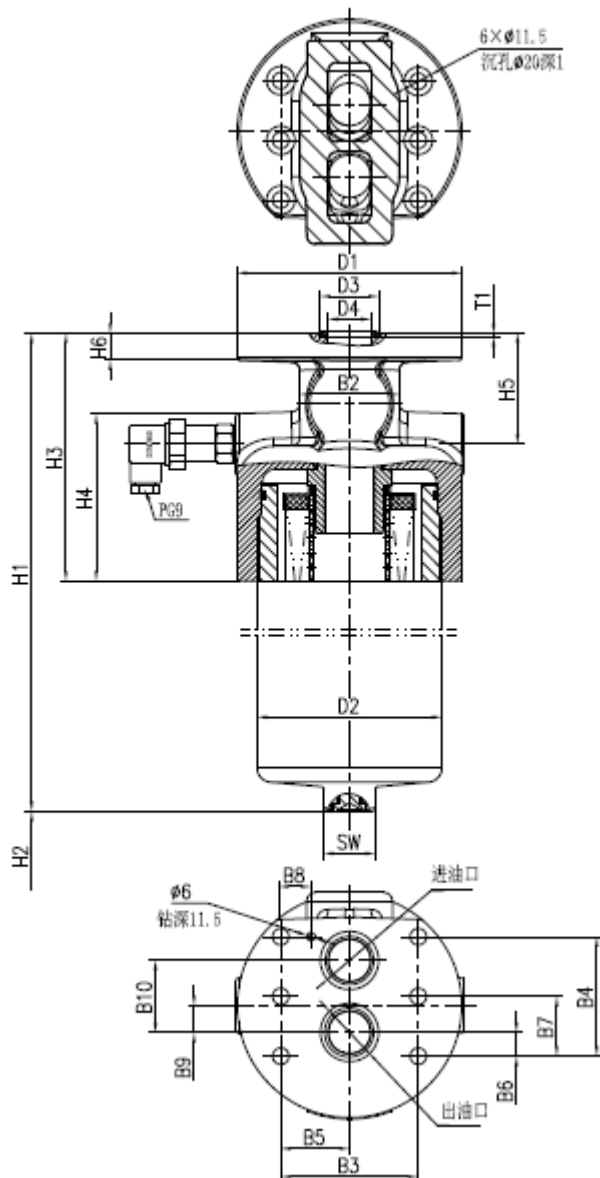


EEPP12



压差流量特性曲线适用于密度为 0.86 kg/dm^3 和运动粘度为 $30 \text{ mm}^2/\text{s}$ 的矿物油。

外形尺寸 EFMP9 to EFMP12



型号	B2	B3	B4	B5	B6	B7	B8	B9	B10	D1	D2	D3	D4	H1	H2	H3	H4	H5	H6	T1	SW	
EFMP9														339.5								
EFMP11	70	96.8	84.1	48.4	16.7	42.05	21.4	19	50.7	158	130	41	30	432.5	95	174.5	98	96	19	2.6	36	
EFMP12														510.0								

样本中的参数保留技术修改权。其它要求请咨询。2018/10/15

订货信息 过滤器型号

	壳体					滤芯	附件
	型号	规格	接口	旁通阀	密封	过滤材料精度	指示器
	EFMP	表 1	表 2	表 3	表 4	表 5	表 6
示例	EFMP	12	CF	00	B	M03	5PV

滤芯型号

	滤芯			
	型号	规格	密封	过滤材料精度
	EEPP	表 1	表 4	表 5
示例	EEPP	12	B	M03

表

表 1	
EVO 型号	流量(l/min)
EFMP9	200
EFMP11	280
EFMP12	330

表 4	
密封	材料
B	丁腈橡胶
V	氟橡胶

表 2		
接口	型号	
CF		
Ø 30 mm		• EFMP9
		• EFMP11
		• EFMP12

表 5			
材料	原材料	过滤精度	允许压差
M03	玻璃纤维	3 µm	21 bar
M05	玻璃纤维	5 µm	21 bar
M10	玻璃纤维	10 µm	21 bar
M20	玻璃纤维	20 µm	21 bar
H03	玻璃纤维	3 µm	210 bar
H05	玻璃纤维	5 µm	210 bar
H10	玻璃纤维	10 µm	210 bar
H20	玻璃纤维	20 µm	210 bar
Y25	金属网	25 µm	30 bar
Y60	金属网	60 µm	30 bar
Y90	金属网	90 µm	30 bar
Y125	金属网	125 µm	30 bar

表 3	
旁通阀	开启压力
00	无
11	6.0 bar

表 6		
指示器	设定压力	型式
5PV	5 bar	目式
5PE	5 bar	电式
5PB	5 bar	目/电式