

## EFSE 吸油滤芯系列

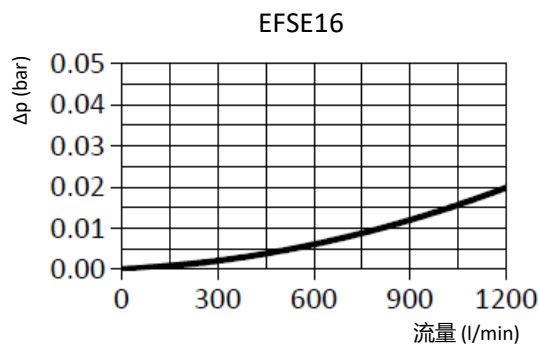
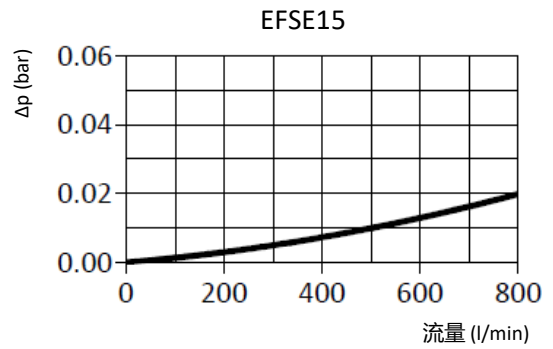
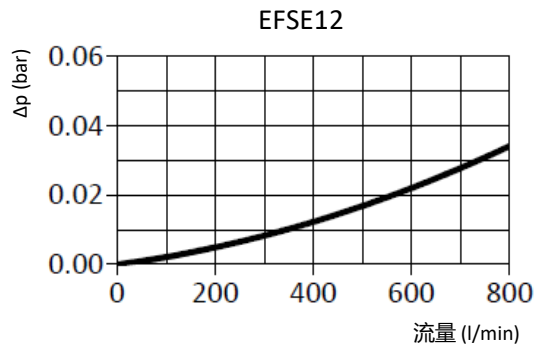
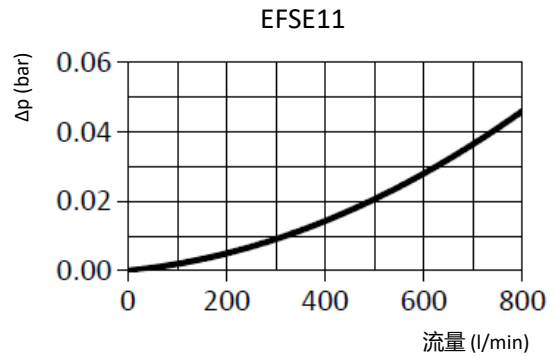
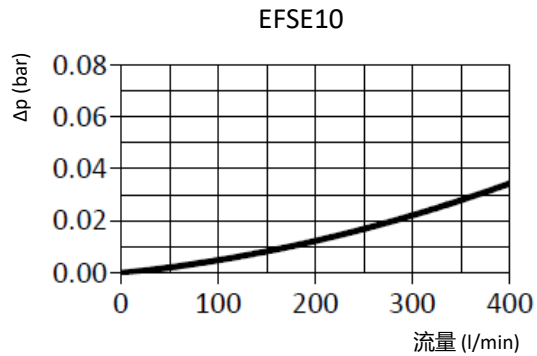
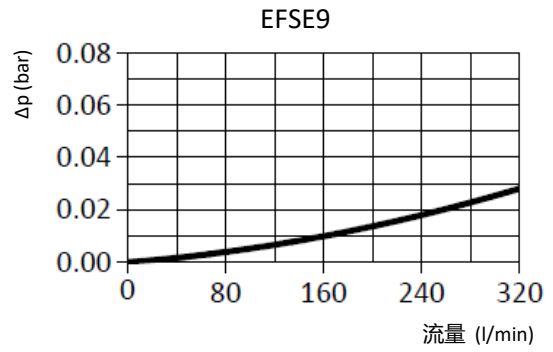
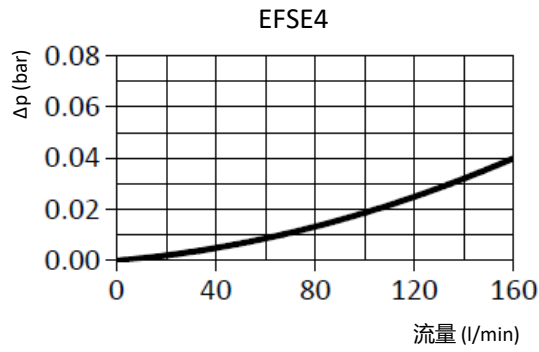


### 技术说明

用途:	油箱内置吸油滤芯
接口尺寸:	Ø 48.5 mm ~ Ø 154.5 mm
流量:	至1400 l/min
滤芯压差:	1 bar
密封:	丁腈橡胶或氟橡胶 (-10°C至100°C)
材料:	上下端盖: 镀锌钢板
与介质相容性:	适用于矿物油、润滑油、抗燃油和可快速生物分解的介质。(若用于含水介质, 请咨询我们的技术部。)
测试标准:	ISO2942 滤芯结构完整性试验 ISO2943 材料与液体相容性检验 ISO3723 滤芯额定轴向载荷检验 ISO3968 压降流量特性的评定

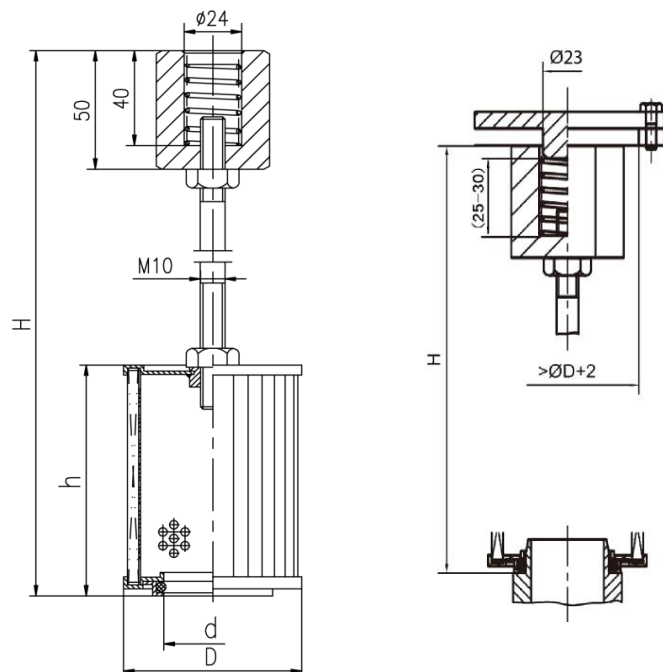
## 压降曲线( $\Delta p$ )

### 清洁滤芯的压降



压差流量特性曲线适用于密度为 $0.86 \text{ kg/dm}^3$ 和运动粘度为 $30 \text{ mm}^2/\text{s}$ 的矿物油。

## 外形尺寸



## 订货信息

## 总成型号

滤芯								
	型号	规格	过滤精度	密封	h	H	特殊	
	EFSE	表 1	表 2	表 3	表 1	表 1	表 4	
示例	EFSE	9	W100	B	150	-	680	x

## 滤芯型号

滤芯					
	型号	规格	过滤精度	密封	h
	EESE	表 1	表 2	表 3	表 1
示例	EESE	9	W100	B	150

## 表

表 1					
EVO 型号	流量 (l/min)	d	D	h	H
EFSE4	140	48.5	90	143	205 - 755
EFSE9	330	59.5	120	100 - 200	270 - 780
EFSE10	350	61.0	125	163	270 - 780
EFSE11	500	89.5	150	135 - 300	305 - 810
EFSE12	600	100.0	150	98 - 195	305 - 810
EFSE15	1000	114.5	200	195 - 385	305 - 810
EFSE16	1400	154.5	200	390	500 - 1060

表 2			
材料	原材料	过滤精度	压差
W60	金属网	60 μm	1 bar
W100	金属网	100 μm	1 bar
W180	金属网	180 μm	1 bar

表 3	
密封	材料
B	丁腈橡胶
V	氟橡胶

表 4	
特殊	
x	无
22	弹簧座内径 $\varnothing$ 22 mm
25	弹簧座内径 $\varnothing$ 25 mm
M12	连杆连接螺纹 M12

图表中仅仅罗列了标准型号。滤芯高度和总高度可以按照需求来制作。不同的连接尺寸 (d) 和外径 (D) 也可以按需求批量定制。

