

EFSR 系列

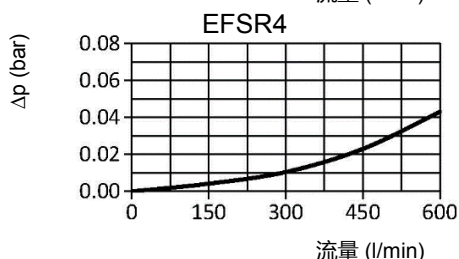
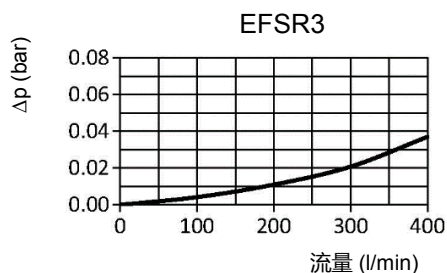
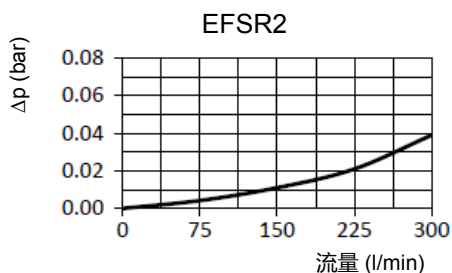


技术说明

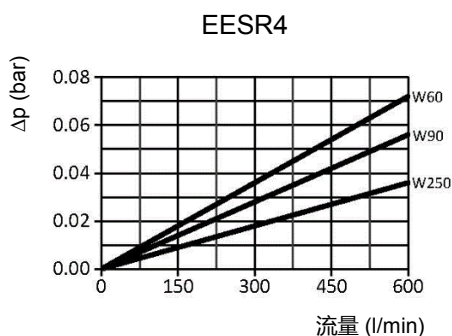
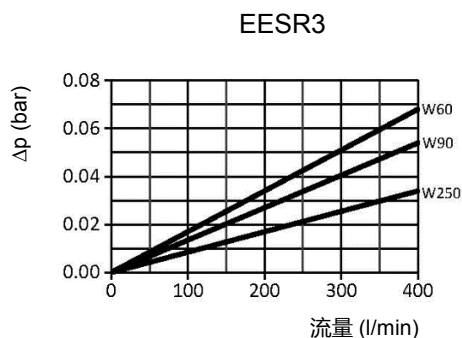
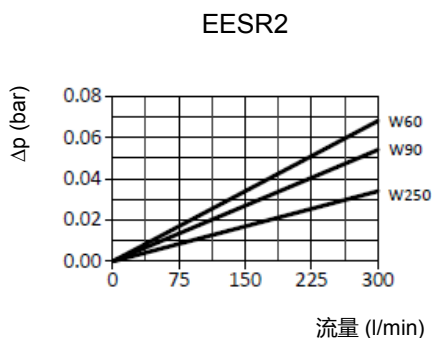
用途：	油箱侧置自封吸油过滤器（滤芯中滤液流向为从内至外）
接口尺寸：	SAE DN65 /SAE DN80 /SAE DN100 3000 psi
流量：	至600 l/min
滤芯压差：	1 bar
旁通阀开启压力：	$\Delta p = 0.3 \text{ bar} \pm 10\%$
密封：	丁腈橡胶或氟橡胶 (-10°C至100°C)
材料：	上盖：铸铝；壳体：铝
与介质相容性：	适用于矿物油、润滑油、抗燃油和可快速生物分解的介质。 (若用于含水介质，请咨询我们的技术部。)
测试标准：	ISO2941 抗破裂性检验 ISO2942 滤芯结构完整性试验 ISO2943 材料与液体相容性检验 ISO3723 滤芯额定轴向载荷检验 ISO3724 液压滤芯流动疲劳特性的验证 ISO3968 压降流量特性的评定 ISO16889 评价滤芯过滤性能的多次通过法

降压曲线(Δp)

过滤器外壳特性曲线(主要取决于接口尺寸)



清洁滤芯的压降



压差流量特性曲线适用于密度为 0.86 kg/dm^3 和运动粘度为 $30 \text{ mm}^2/\text{s}$ 的矿物油。

功能简介：

EFSR系列过滤器内部带有磁棒结构，可吸附油液中的铁质污染物。

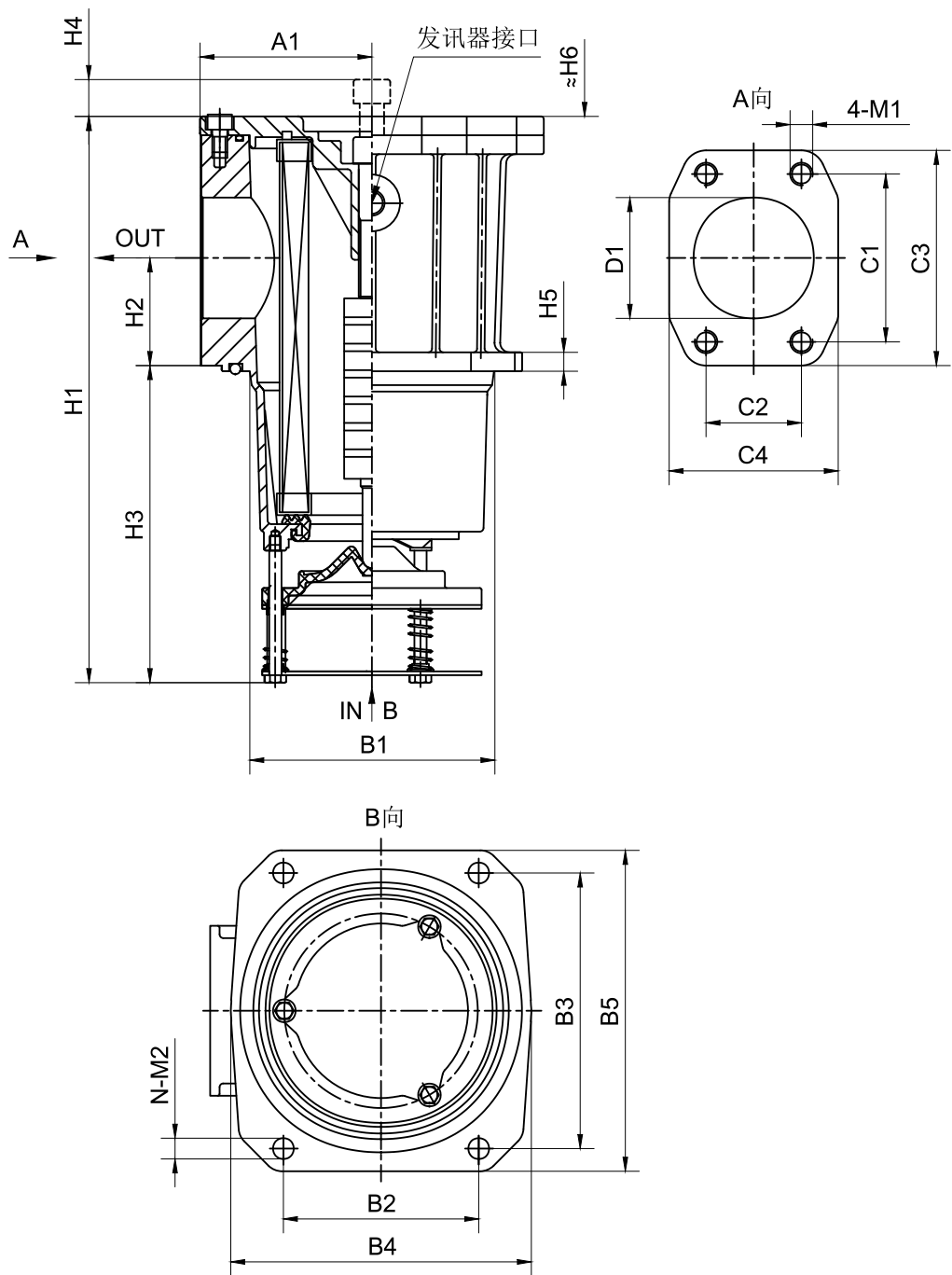
滤芯结构油液由内到外流向保证污染物处于滤芯内侧，从而避免更换滤芯造成二次污染。

底部带有自封阀，更换滤芯时不需要清空油箱，只要旋松上盖中间的螺栓，自封阀即可关闭。

更换滤芯后应将上盖中间螺栓旋紧，以避免自封阀没有完全打开，造成泵的吸空。

为了避免自封阀未关闭造成误开机，可选择安装一个防误开机的安全微动开关。

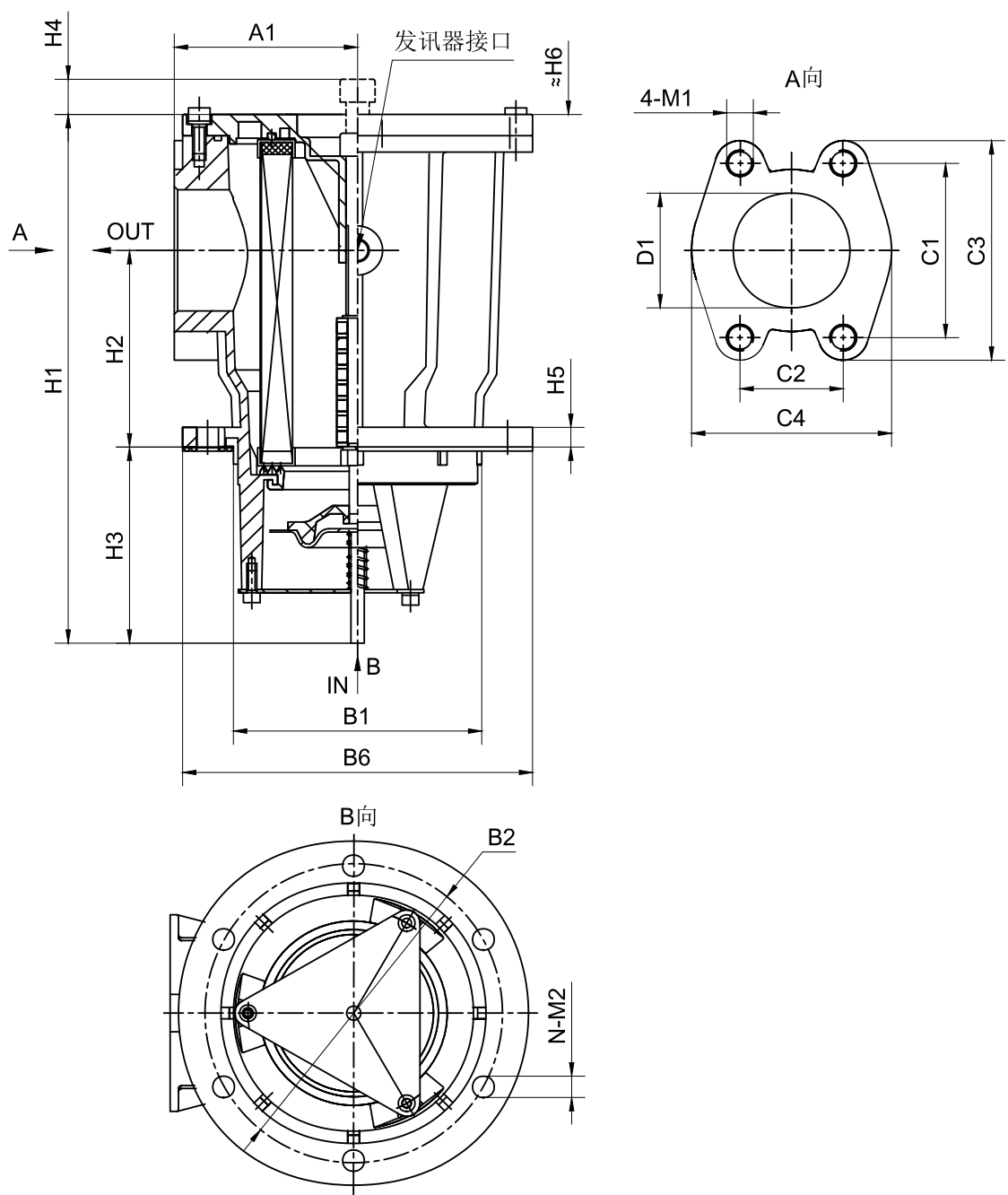
外形尺寸
EFSR2



型号	D1	A1	B1	B2	B3	B4	B5	C1	C2	C3	C4	H1	H2	H3	H4	H5	H6	M1	M2	N
EFSR2	SAE DN 65 3000psi	91	130	104	146	160	170	88.9	50.8	114	90	300	60	165	10	10	300	M12	11	4

样本中的参数保留技术修改权。其它要求请咨询。2023/11/02

外形尺寸
EFSR3/4



型号	D1	A1	B1	B2	B6	C1	C2	C3	C4	H1	H2	H3	H4	H5	H6	M1	M2	N
EFSR3	SAE DN 80 3000psi	110	149	180	210	106.4	61.9	120	134	320	122	120	15	13	300	M16	13	6
EFSR4	SAE DN 100 3000psi	120	180	210	242	130.2	77.8	146	162	320	122	120	15	13	300	M16	13	6

样本中的参数保留技术修改权。其它要求请咨询。2023/01/05

订货信息
过滤器型号

	壳体				滤芯	附件
	型号	规格	接口	密封		
	EFSR	表 1	表 2	表3	表 4	表 5
示例	EFSR	4	FL	B	- W90	- VAL

滤芯型号

	滤芯		
	型号	规格	过滤材料精度
	EESR	表 1	表 5
示例	EESR	4	W90

表

表 1	
EVO 型号	流量(l/min)
EFSR2	300
EFSR3	400
EFSR4	600

表 2			
接口			型号
FG	FH	FL	
SAE DN65 3000psi	SAE DN80 3000psi	SAE DN100 3000psi	
•			
	•		
		•	EFSR4

表 3	
密封	材料
B	丁腈橡胶
V	氟橡胶

表 4			
材料	原材料	过滤精度	允许压差
W60	金属网	60 μm	1 bar
W90	金属网	90 μm	1 bar
W125	金属网	125 μm	1 bar

表 5		
指示器	设定压力	型式
00	-	无
VAR	-1~ 0 bar	真空表, 右侧
VAL	-1~ 0 bar	真空表, 左侧
S02R	-0.2 bar	真空开关, 右侧
S02L	-0.2 bar	真空开关, 左侧

样本中的参数保留技术修改权。其它要求请咨询。2023/01/05