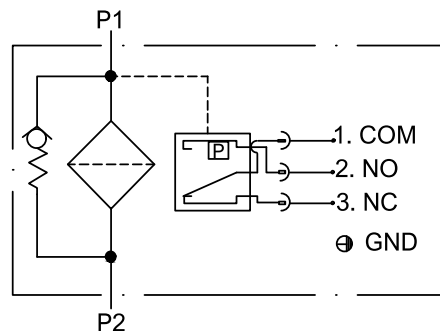
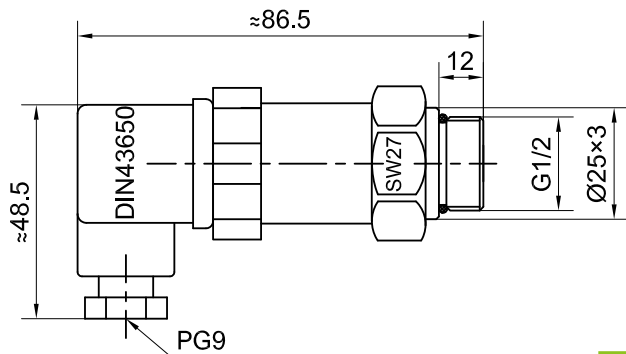


## 压力开关(RE系列)

工作压力: 最大20 bar  
 接口: 1/2" BSP  
 密封: 丁腈橡胶, -10°C至100°C  
 防护等级: IP65  
 电气参数: 250 V AC, 1A

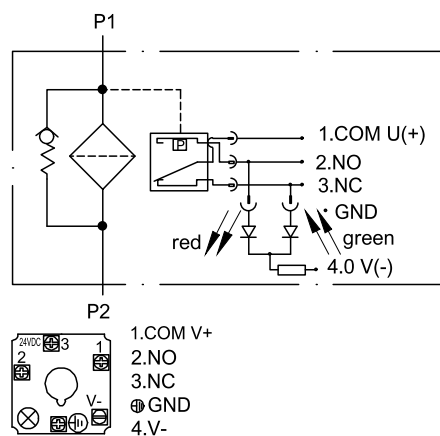
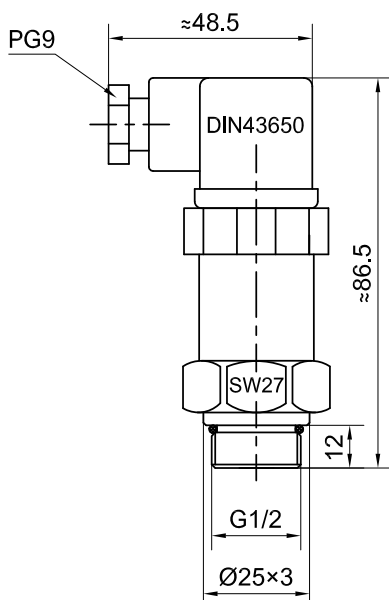


型号	接口	发讯值
2RE	G 1/2"	2 bar
3RE	G 1/2"	3 bar

\* 发讯值± 10 %

## 压力开关(RELED系列)

工作压力: 最大20 bar  
 接口: 1/2" BSP  
 密封: 丁腈橡胶, -10°C至100°C  
 防护等级: IP65  
 电气参数: 24 VDC, 10W



型号	接口	发讯值
2RELED	G 1/2"	2 bar
3RELED	G 1/2"	3 bar

\* 发讯值± 10 %