

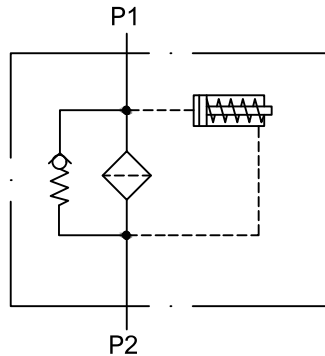
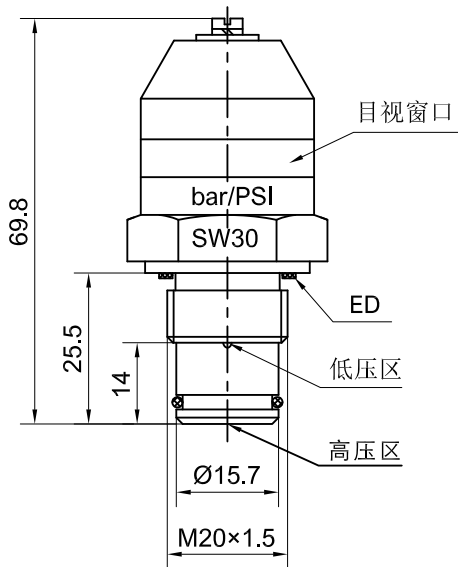
压差发讯器

目视压差发讯器 (M20x1.5)

工作压力: 至420 bar

接口: M20x1.5

密封: 丁腈橡胶, -10°C至100°C



型号	接口	发讯值
X25	M20x1.5	2.5 bar
X50	M20x1.5	5 bar

* 发讯值± 10 %

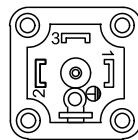
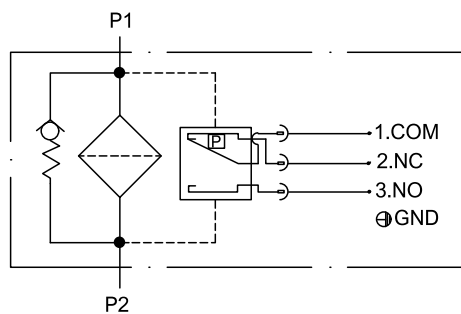
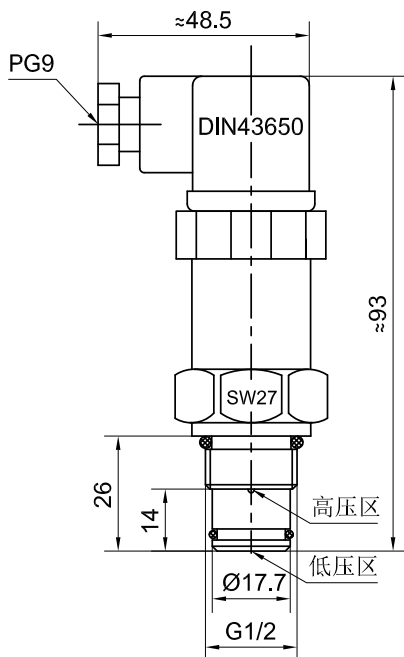
电式压差发讯器(G 1/2")

工作压力: 至420 bar

密封: 丁腈橡胶, -10°C至100°C

防护等级: IP65

电气参数: 250 V AC, 1A



型号	接口	发讯值
2PE	G 1/2"	2 bar
5PE	G 1/2"	5 bar
8PE	G 1/2"	8 bar

* 发讯值± 10 %