

压差发讯器

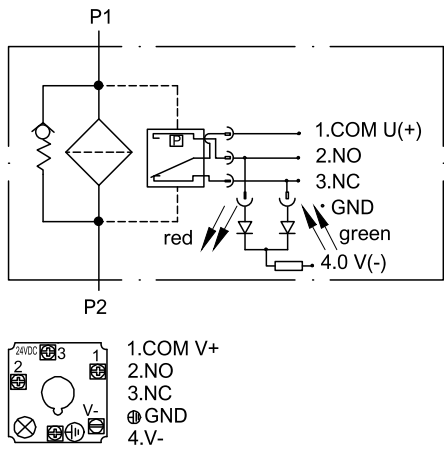
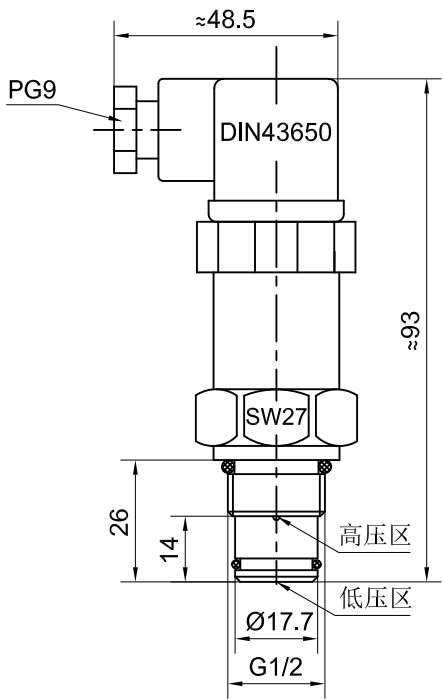
压差发讯器带LED灯(G 1/2")

工作压力: 至420 bar

密封: 丁腈橡胶, -10°C至100°C

防护等级: IP65

电气参数: 24 VDC, 10W



型号	接口	发讯值
1.3PL	G 1/2"	1.3 bar
2PL	G 1/2"	2 bar
2.5PL	G 1/2"	2.5 bar
5PL	G 1/2"	5 bar
8PL	G 1/2"	8 bar

* 发讯值± 10 %