

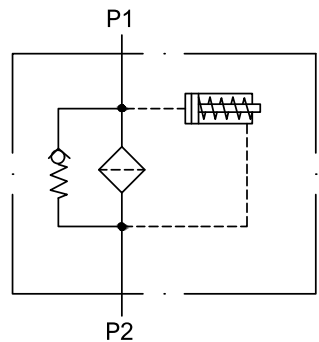
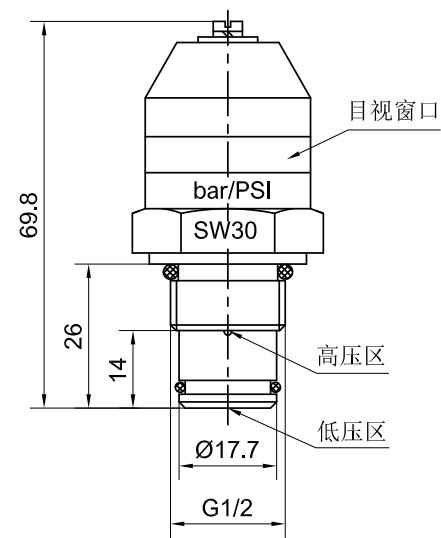
压差发讯器

目视压差发讯器(G1/2")

工作压力: 至420 bar

接口: G 1/2"

密封: 丁腈橡胶, -10°C至100°C



型号	接口	发讯值
2PV	G 1/2"	2 bar
5PV	G 1/2"	5 bar
8PV	G 1/2"	8 bar

* 发讯值± 10 %

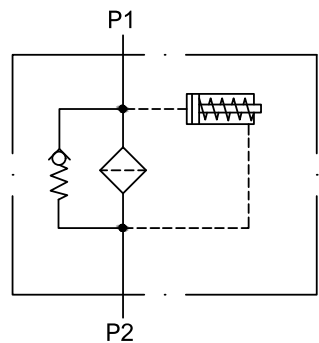
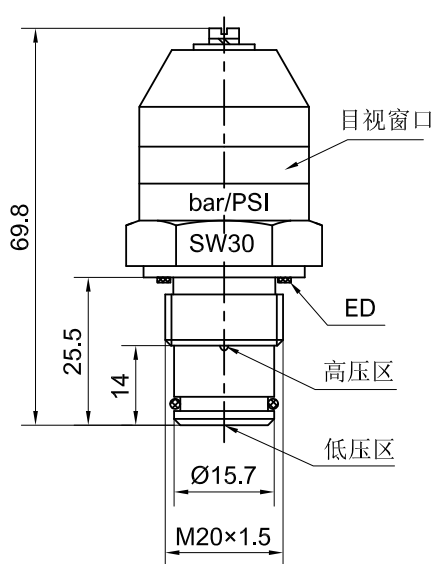
压差发讯器

目视压差发讯器 (M20x1.5)

工作压力: 至420 bar

接口: M20x1.5

密封: 丁腈橡胶, -10°C至100°C



型号	接口	发讯值
V13	M20x1.5	1.3 bar
V20	M20x1.5	2 bar
V50	M20x1.5	5 bar
V80	M20x1.5	8 bar
V25	M20x1.5	2.5 bar

* 发讯值± 10 %