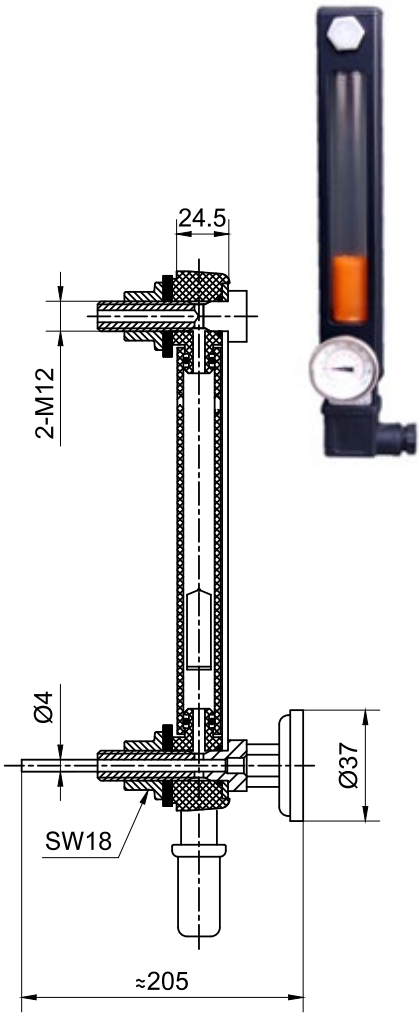
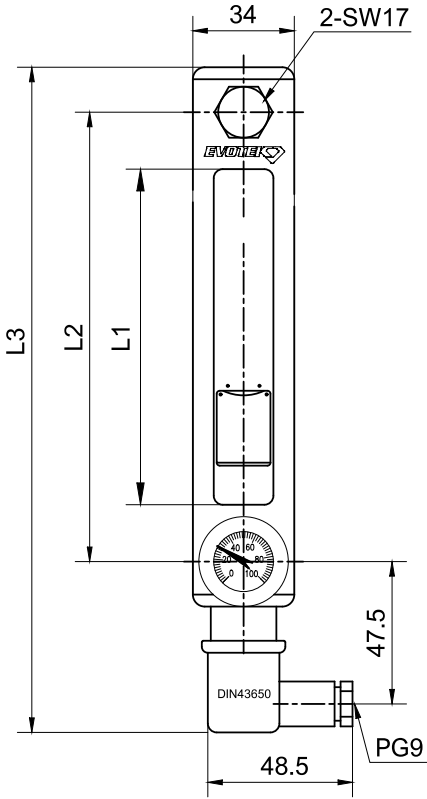


液位开关可带温度表 (EAVT-LG 系列)

工作温度: -20℃至100℃

安装扭矩: 8 ~10 Nm

EAVT-LG 液位开关 (带温度表)



液位开关电气参数



电气连接: DIN43650  
接点: 1-2 (NO&NC)  
电压: 12 - 50 V AC/DC  
功率: 5W AV

型号		长度 L2	L1	L3	密封		螺栓尺寸	螺栓材料		液位开关	
EAVT-LG	127	127	88	19 9	B	丁腈 橡胶	M12	Z	镀锌	NO	正常液位常开
	150	150	111	22 2							
	176	176	137	24 8							
	200	200	161	27 2	V	氟橡 胶		S	不锈钢	NC	正常液位常闭
	254	254	2x90	32 6							
	381	381	3x100	45 3							
选型示例											
EAVT-LG	127	-			B		M12	S		NC	

样本中的参数保留技术修改权。其它要求请咨询。2018/10/15