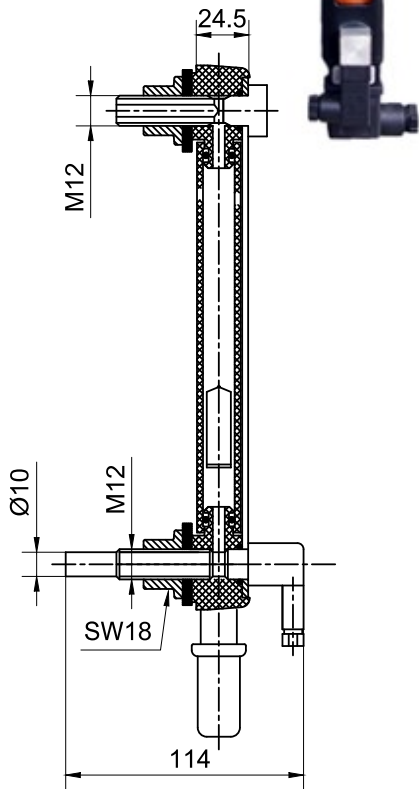
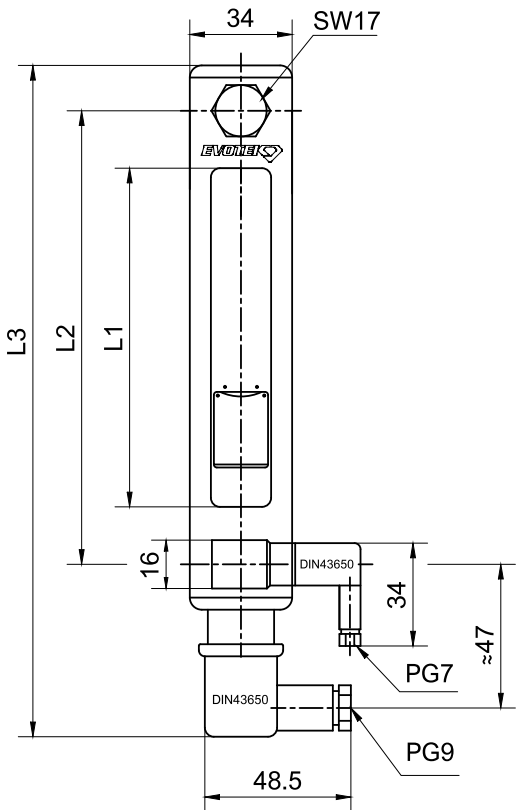


# 液位开关可带温度开关 (EAVT-LS 系列)

工作温度: -20°C至100°C  
 安装扭矩: 8 ~10 Nm

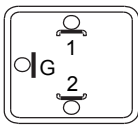
## EAVT-LS 液位开关 带温度开关



### 液位开关电气参数



电气连接: DIN43650  
 接点: 1-2 (NO&NC)  
 电压: 12 - 50 V AC/DC  
 功率: 5W AV



电气连接: DIN43650  
 接点: 1-2 (NO&NC)  
 电压: 250 VAC  
 电流: 2 A

### 温度开关电气参数

型号	长度 L2	L1	L3	密封	螺栓 尺寸	螺栓材料	液位开关	温度开关
EAVT-LS	127	127	88	199	M12	Z 镀锌	NO 正常液位常开	T60 60°C
	150	150	111	222				T70 70°C
	176	176	137	248				NC 正常液位常闭
	200	200	161	272		S 不锈钢	NC 正常液位常闭	T80 80°C
	254	254	2x90	326				
	381	381	3x100	453				
选型示例	EAVT-LS 127	-	B	M12	S	NC	T70	NO

样本中的参数保留技术修改权。其它要求请咨询。2018/10/15