

EFDR 系列

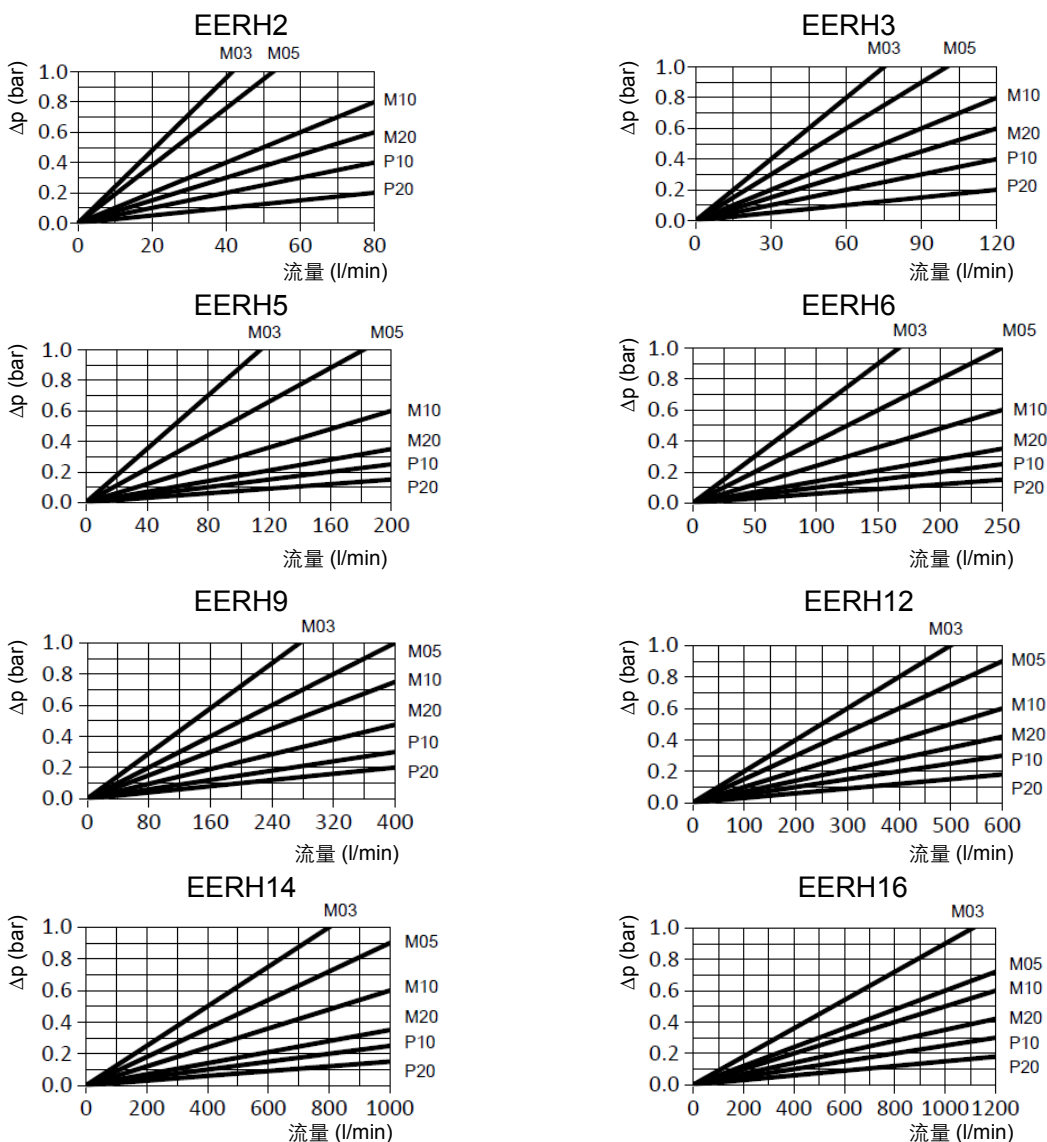
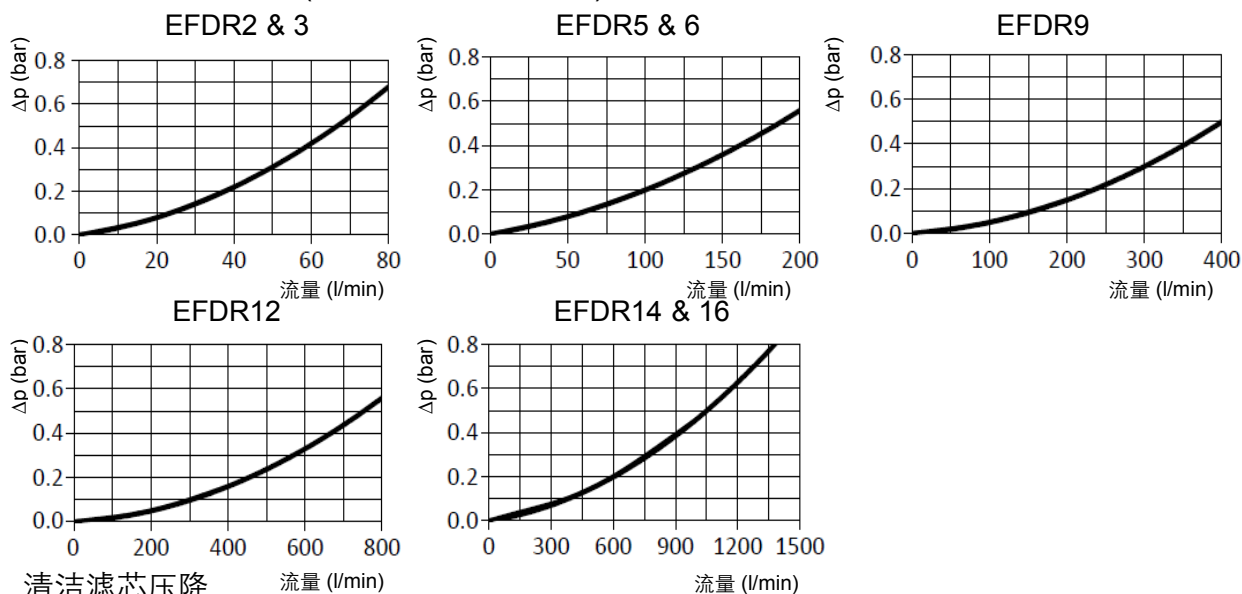


技术说明	
用途：	双筒回油/管路过滤器
接口尺寸：	G3/4", G1", G2" SAE DN50 & SAE DN80 & SAE DN100 3000 psi
流量：	至1300 l/min
工作压力：	最大25 bar
爆破压力：	83 bar
滤芯压差：	10 bar（滤纸） 21 bar（玻璃纤维） 30 bar（金属网）
旁通阀开启压力：	$\Delta P = 3 \text{ bar} \pm 0.5 \text{ bar}$
密封：	丁腈橡胶或氟橡胶 (-10°C至100°C)
材料：	铸铁
与介质相容性：	适用于矿物油、润滑油、抗燃油和可快速生物分解的介质。 (若用于含水介质，请咨询我们的技术部。)
测试标准：	ISO2941 抗破裂性检验 ISO2942 滤芯结构完整性试验 ISO2943 材料与液体相容性检验 ISO3723 滤芯额定轴向载荷检验 ISO3724 液压滤芯流动疲劳特性的验证 ISO3968 压降流量特性的评定 ISO16889 评价滤芯过滤性能的多次通过法

样本中的参数保留技术修改权。其它要求请咨询。2023/01/05

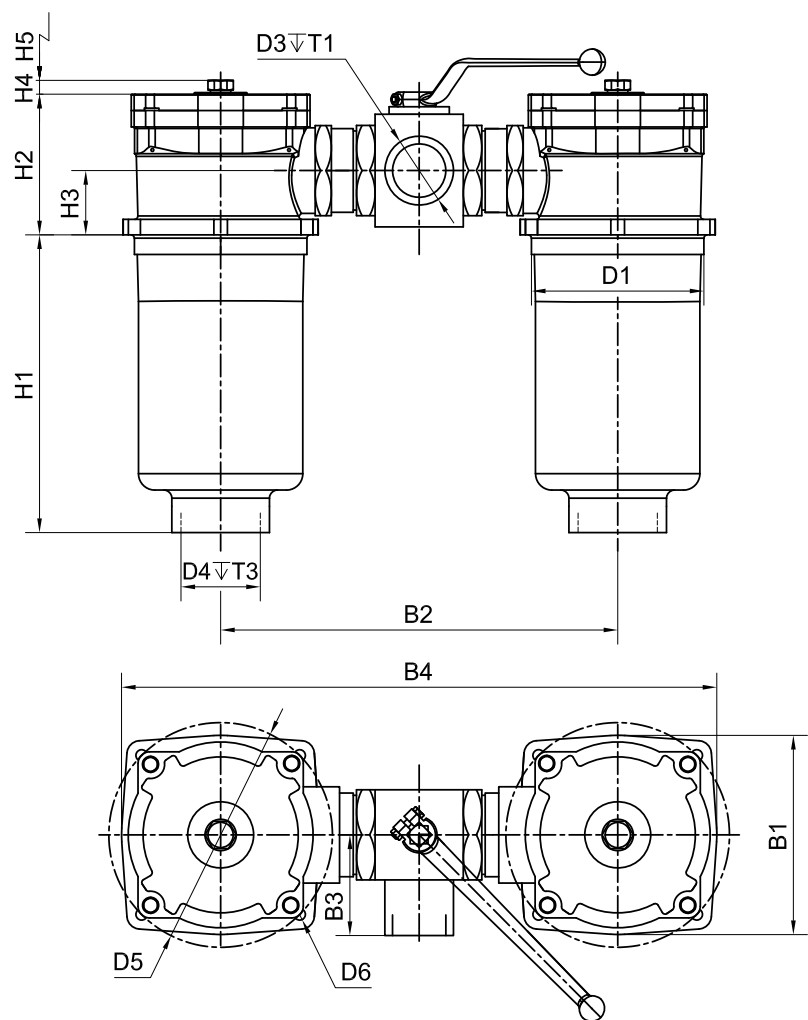
压降曲线(Δp)

过滤器外壳特性曲线(主要取决于接口尺寸)



压差流量特性曲线适用于密度为 0.86 kg/dm^3 和运动粘度为 $30 \text{ mm}^2/\text{s}$ 的矿物油。

外形尺寸
EFDR2 to EFDR6

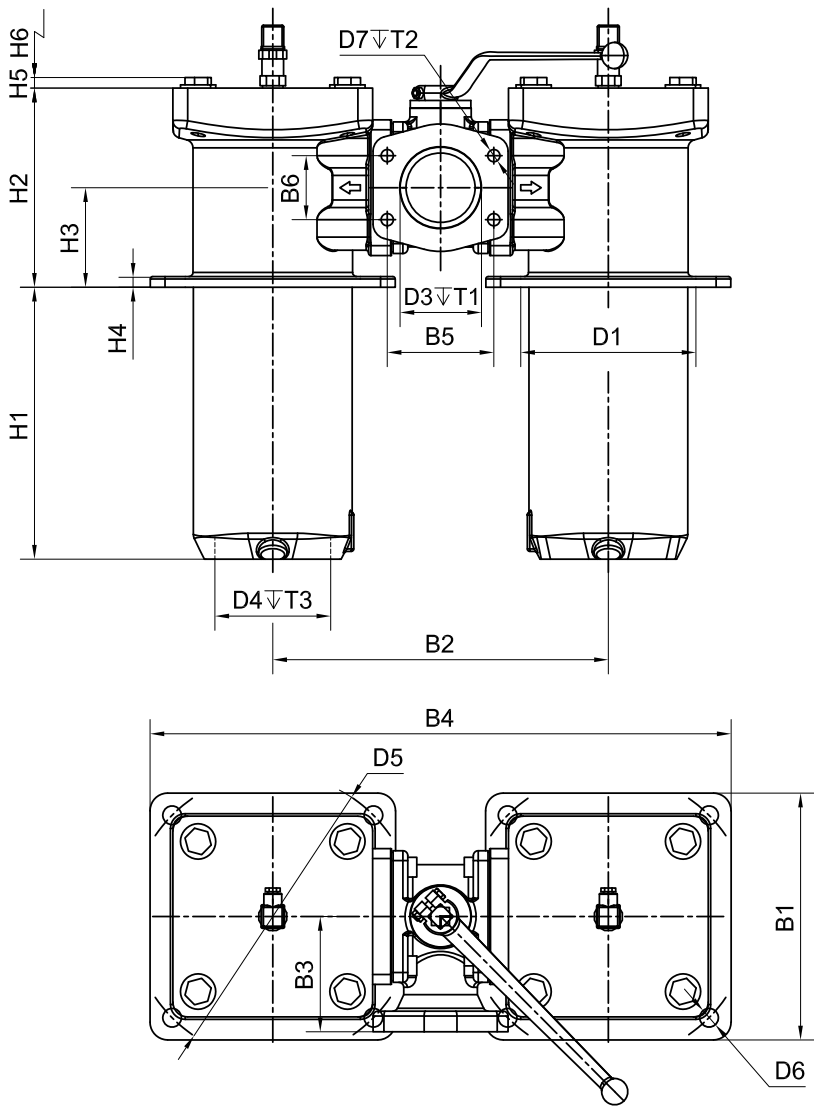


型号	B1	B2 ¹	B3	B4	D1	D3	D4	D5	D6 ²	H1	H2	H3	H4	H5	T1	T3
EFDR2	96	260.5	47	357	80	G ¾"	G ¾"	100	M5	66	88	44	11	80	16	17
EFDR3	96	260.5	49	357	80	G ¾"	G ¾"	100	M5	161	82.5	44	11	145	16	17
EFDR5	126	335.5	56	461	106	G 1"	G 1¼"	135	M6	89	108	54	11	120	24	20
EFDR6	126	335.5	56	461	106	G 1"	G 1¼"	135	M6	150	108	54	11	180	24	20

¹ ± 1.5

² 螺栓安装孔

外形尺寸
EFDR9 to EFDR16



型号	B1	B2 ¹	B3	B4	B5	B6	D1	D3	D4	D5	D6 ²	D7
EFDR9	150	254	69	404	77.8	42.9	135	G 2" SAE DN50 3000psi	G 2"	170	M8	- M12
EFDR12	195	330	100	525	106.5	61.9	180	SAE DN80 3000psi	G 3"	220	M12	M16
EFDR14	250	390	140	640	130.2	77.8	208	SAE DN100 3000psi	SAE DN90 (3½")	290	M16	M16
EFDR16	250	410	140	660	130.2	77.8	208	SAE DN100 3000psi	SAE DN100 (4")	290	M16	M16
型号	H1	H2	H3	H4	H5	H6	T1	T2	T3			
EFDR9	138	131	63	13	11	180	24 -	- 17	27			
EFDR12	243	167	83	13	11	320	-	20	32			
EFDR14	251	198	93	13	11	350	-	25	-			
EFDR16	332	241	121	13	11	460	-	25	-			

¹ ± 1.5

² 螺栓固定孔

订货信息

过滤器型号

壳体					滤芯		附件
型号	规格	接口	密封		旁通阀	过滤材料精度	指示器
EFDR	表 1	表 2	表 3		表 4	表 5	表 6
示例	EFDR	2	BC	B	- 08	P10	- 2RE

滤芯型号

滤芯					
型号	规格	密封	旁通阀	过滤材料精度	
EERH	表 1	表 3	表 4	表 5	
示例	EERH	2	B	08	P10

表

表 1	
EVO 型号	型号 (l/min)
EFDR2	60
EFDR3	110
EFDR5	160
EFDR6	240
EFDR9	330
EFDR12	660
EFDR14	950
EFDR16	1300

表 2							型号
接口							
BC	BD	BH	FF	FH	FL		
G ³ / ₄ "	G1"	G2"	SAE DN50 3000 psi	SAE DN80 3000 psi	SAE DN100 3000 psi		
•						EFDR2	
•						EFDR3	
	•					EFDR5	
	•					EFDR6	
		•	•			EFDR9	
				•		EFDR12	
					•	EFDR14	
					•	EFDR16	

表 3	
密封	材料
B	丁腈橡胶
V	氟橡胶

表 4	
旁通阀	开启压力
00	无
08	3 bar

表 5			
材料	原材料	过滤精度	允许压差
P10	滤纸	10 μm	10 bar
P20	滤纸	20 μm	10 bar
M03	玻璃纤维	3 μm	21 bar
M05	玻璃纤维	5 μm	21 bar
M10	玻璃纤维	10 μm	21 bar
M20	玻璃纤维	20 μm	21 bar
Y25	金属网	25 μm	30 bar
Y60	金属网	60 μm	30 bar
Y90	金属网	90 μm	30 bar
Y125	金属网	125 μm	30 bar

表 6		
指示器	设定压力	型式
00	-	无
2RE	2 bar	电式

样本中的参数保留技术修改权。其它要求请咨询。2023/01/05