

EFSE 吸油滤芯系列

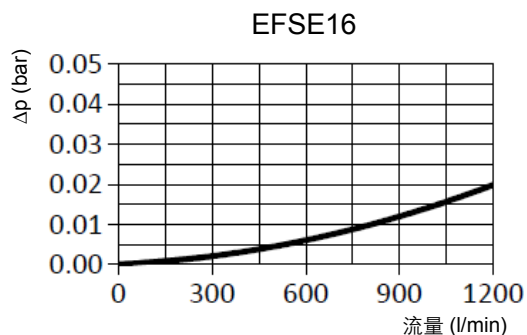
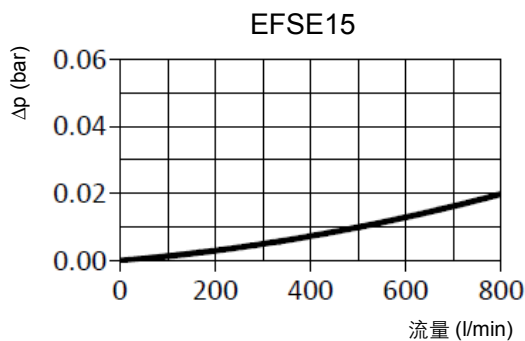
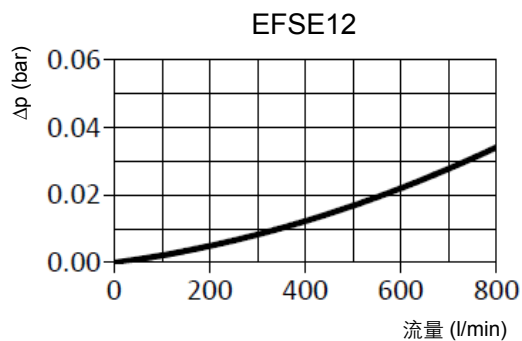
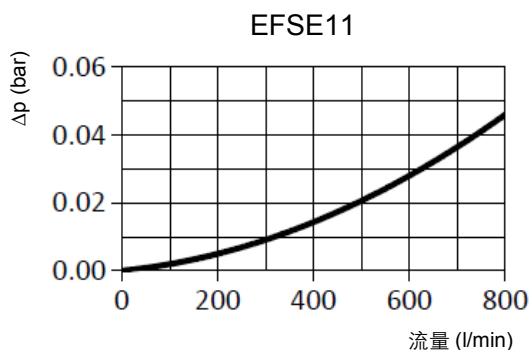
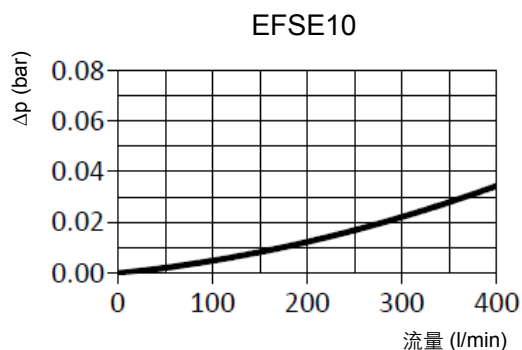
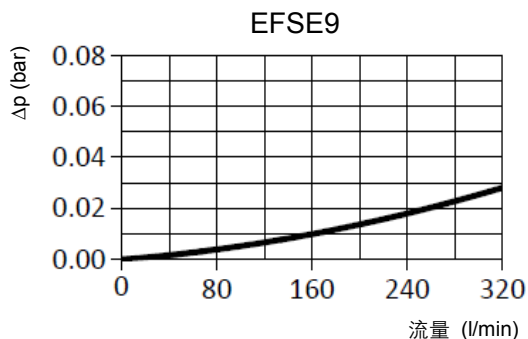
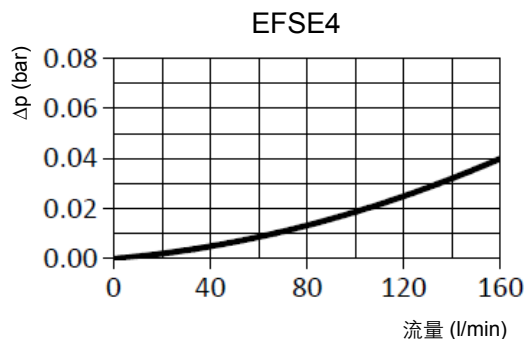


技术说明

| | |
|---------|--|
| 用途： | 油箱内置吸油滤芯 |
| 接口尺寸： | Ø 48.5 mm ~ Ø 154.5 mm |
| 流量： | 至1400 l/min |
| 滤芯压差： | 1 bar |
| 密封： | 丁腈橡胶或氟橡胶 (-10°C至100°C) |
| 材料： | 上下端盖：镀锌钢板 |
| 与介质相容性： | 适用于矿物油、润滑油、抗燃油和可快速生物分解的介质。 (若用于含水介质，请咨询我们的技术部。) |
| 测试标准： | ISO2942 滤芯结构完整性试验 ISO2943 材料与液体相容性检验 ISO3723 滤芯额定轴向载荷检验 ISO3968 压降流量特性的评定 |

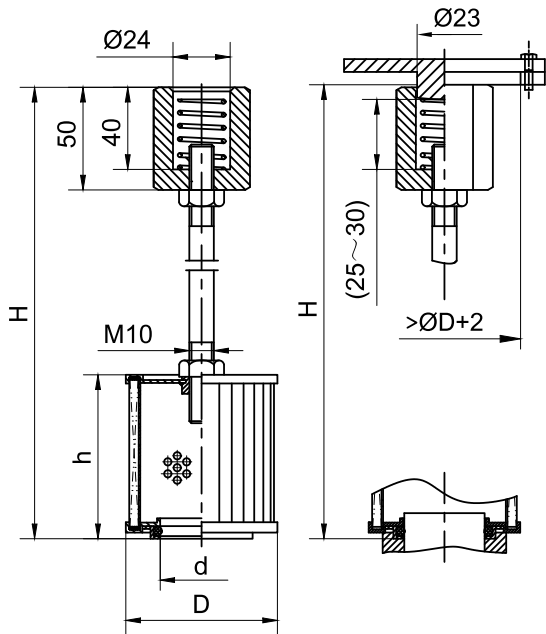
压降曲线(Δp)

清洁滤芯的压降



压差流量特性曲线适用于密度为 0.86 kg/dm^3 和运动粘度为 $30 \text{ mm}^2/\text{s}$ 的矿物油。

外形尺寸



订货信息

总成型号

| 滤芯 | | | | | | | |
|----|------|-----|------|-----|-----|-------|-----|
| | 型号 | 规格 | 过滤精度 | 密封 | h | H | 特殊 |
| | EFSE | 表 1 | 表 2 | 表 3 | 表 1 | 表 1 | 表 4 |
| 示例 | EFSE | 9 | W100 | B | 150 | - 680 | X |

滤芯型号

| 滤芯 | | | | |
|----|------|-----|------|-----|
| | 型号 | 规格 | 过滤精度 | 密封 |
| | EESE | 表 1 | 表 2 | 表 3 |
| 示例 | EESE | 9 | W100 | B |

表

| 表 1 | | | | | |
|---------|------------|-------|-----|-----------|------------|
| EVO 型号 | 流量 (l/min) | d | D | h | H |
| EFSE4 | 140 | 48.5 | 90 | 143 | 205 – 755 |
| EFSE9 | 330 | 59.5 | 120 | 100 – 200 | 270 – 780 |
| EFSE10 | 350 | 61.0 | 125 | 163 | 270 – 780 |
| EFSE11 | 500 | 89.5 | 150 | 135 – 300 | 305 – 810 |
| EFSE11A | 500 | 90.5 | 150 | 135 – 300 | 305 – 810 |
| EFSE12 | 600 | 100.0 | 150 | 98 – 195 | 305 – 810 |
| EFSE15 | 1000 | 114.5 | 200 | 195 – 385 | 305 – 810 |
| EFSE16 | 1400 | 154.5 | 200 | 390 | 500 – 1060 |

| 表 2 | | | |
|------|-----|--------|-------|
| 材料 | 原材料 | 过滤精度 | 压差 |
| W60 | 金属网 | 60 μm | 1 bar |
| W100 | 金属网 | 100 μm | 1 bar |
| W180 | 金属网 | 180 μm | 1 bar |

| 表 3 | |
|-----|------|
| 密封 | 材料 |
| B | 丁腈橡胶 |
| V | 氟橡胶 |

| 表 4 | |
|-----|--------------|
| 特殊 | |
| X | 无 |
| 22 | 弹簧座内径Ø 22 mm |
| 25 | 弹簧座内径Ø 25 mm |
| M12 | 连杆连接螺纹 M12 |

图表中仅仅罗列了标准型号。滤芯高度和总高度可以按照需求来制作。

不同的连接尺寸 (d) 和外径(D) 也可以按需求批量定制。

样本中的参数保留技术修改权。其它要求请咨询。2023/01/05