

EFTS 系列

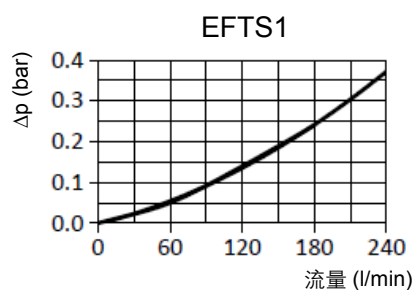


技术说明

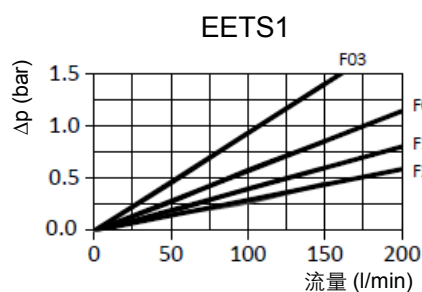
用途：	吸回油过滤器
接口尺寸：	G1
流量：	至80 L/min
工作压力：	最大至10 bar
爆破压力：	30 bar
滤芯压差：	10 bar
旁通阀开启压力：	$\Delta P = 2.5 \text{ bar} \pm 10\%$
密封：	丁腈橡胶或氟橡胶 (-10°C至100°C)
材料：	上盖：增强尼龙；滤头：压铸铝合金；下壳体：优质低碳钢
与介质相容性：	适用于矿物油、润滑油、抗燃油和可快速生物分解的介质。 (若用于含水介质，请咨询我们的技术部。)
测试标准：	ISO2941 抗破裂性检验 ISO2942 滤芯结构完整性试验 ISO2943 材料与液体相容性检验 ISO3723 滤芯额定轴向载荷检验 ISO3724 液压滤芯流动疲劳特性的验证 ISO3968 压降流量特性的评定 ISO16889 评价滤芯过滤性能的多次通过法

压降曲线(Δp)

过滤器外壳特性曲线(主要取决于接口尺寸)

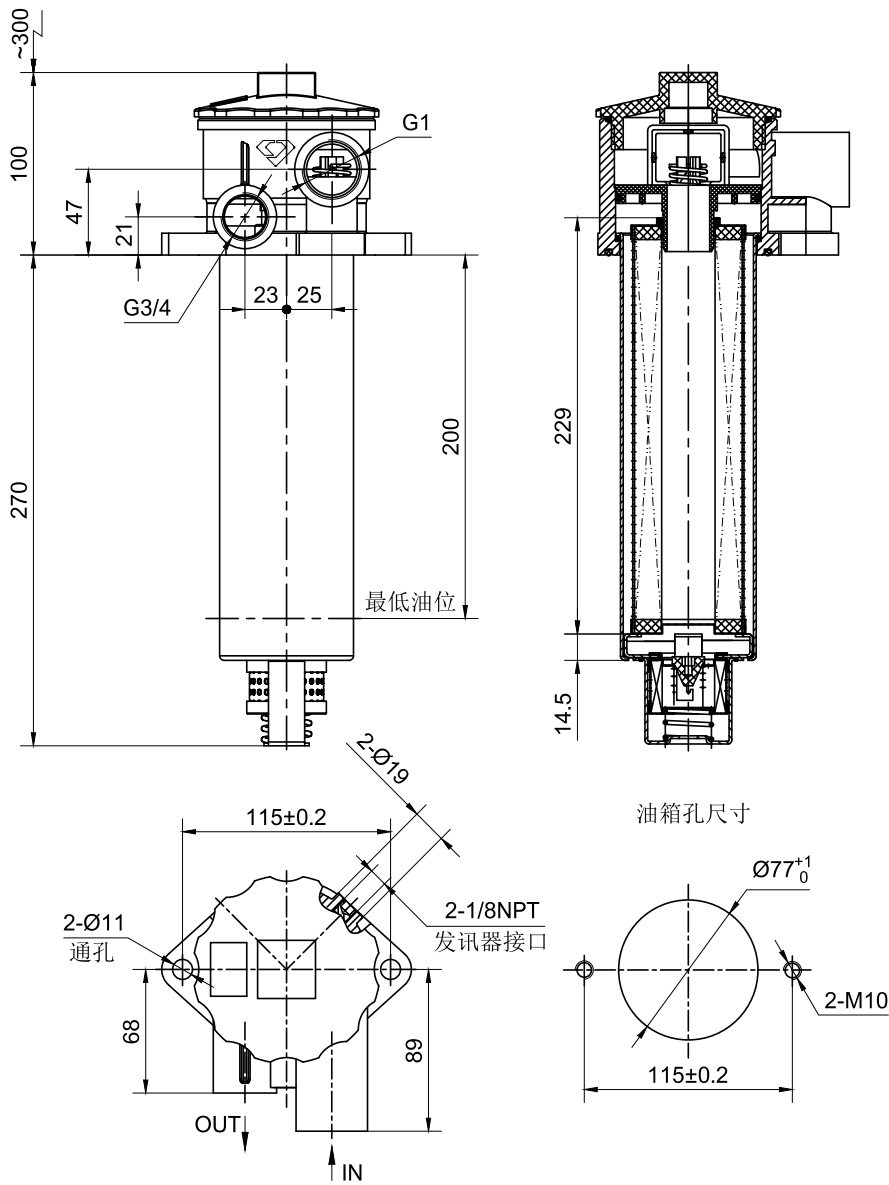


清洁滤芯的压降



压差流量特性曲线适用于密度为 0.86 kg/dm^3 和运动粘度为 $30 \text{ mm}^2/\text{s}$ 的矿物油。

外形尺寸



样本中的参数保留技术修改权。其它要求请咨询。2023/01/05

订货信息
过滤器型号

壳体						滤芯	附件
	型号	规格	接口	旁通阀	密封	过滤材料精度	指示器
	EFTS	表 1	表 2	表 3	表 4	表 5	表 6
示例	EFTS	1	BD	07	B	- Y10	- R20R

滤芯型号

滤芯			
型号	规格	密封	过滤材料精度
EETS	表 1	表 4	表 5
示例	EETS	1	B Y10

表

表 1	
EVO 型号	流量(l/min)
EFTS1	80
表 2	
接口	型号
BD	EFTS1
G1”	
•	
表 3	
旁通阀	开启压力
07	2.5 bar

表 4			
密封		材料	
B		丁腈橡胶	
V		氟橡胶	
表 5			
材料	原材料	过滤精度	允许压差
F10	玻璃纤维	10 μm	10 bar
F20	玻璃纤维	20 μm	10 bar
Y10	金属网	10 μm	10 bar
表 6			
指示器	设定压力	型式	
00	-	无	
R20R	2.0 bar	压力开关,右	
R20L	2.0 bar	压力开关,左	