

EHFB/EHFM 系列



技术参数

描述:	法兰式高压球阀
结构:	球形截断
压力:	40~315 bar
连接形式:	法兰连接符合DIN2501，E形的可转动法兰 长度符合DIN3202-F1长型
公称通径:	DN 16-25 (EHFB) DN 32-50 (EHFM) 不锈钢球阀最大通径DN40
温度范围:	-10 ~ +80° C
材料:	阀体、两端接头及法兰、调节杆采用钢质表面采用镀锌 调节手柄钢质表面镀锌或锌铝合金 球体采用钢质表面镀硬铬 球体密封采用优质复合材料（POM）
密封:	丁腈橡胶或氟橡胶

概述

法兰式高压球阀用来截断系统中工作介质的正反向流动。

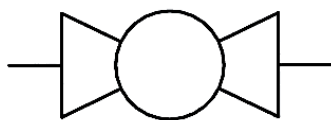
有两种外形：阀块型：EHFB(DN16~25) 袖套型：EHFM(DN32~50)

具有下列优点：

- 可通过高压球阀调节杆上的指示槽位观察开关位置
- 可通过高压球阀上的定位销和定位板限定开关位置
- 无泄露
- 采用浮球式双侧密封原理
- 全流量无阻尼流通
- 表面防腐处理有磷化和镀锌两种。
- 可提供不锈钢材质

工作原理

旋转调节将使钢球从开启位置切换到关闭位置，系统压力将球体推向密封碗的无压一侧，使之形成无泄露的截止。



应用场合

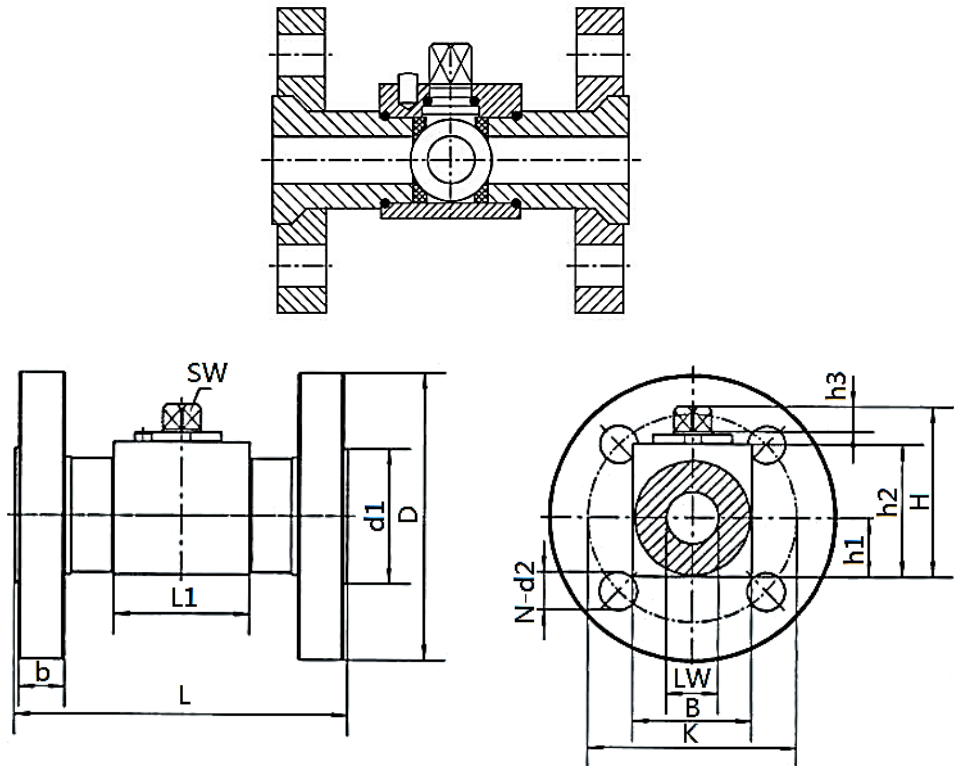
法兰式高压球阀用于截断液压回路中的液流，应用场合有：

- 管道连接
- 近海设备
- 能源供应
- 钢铁厂
- 电站

注意事项

- 高压球阀在使用中需全开或全闭，否则会造成密封碗的损毁
- 高压球阀在使用中必须符合提供的工作压力和使用温度
- 高压球阀在使用中如使用特殊的介质必须事先沟通

EHFB(DN16~25)

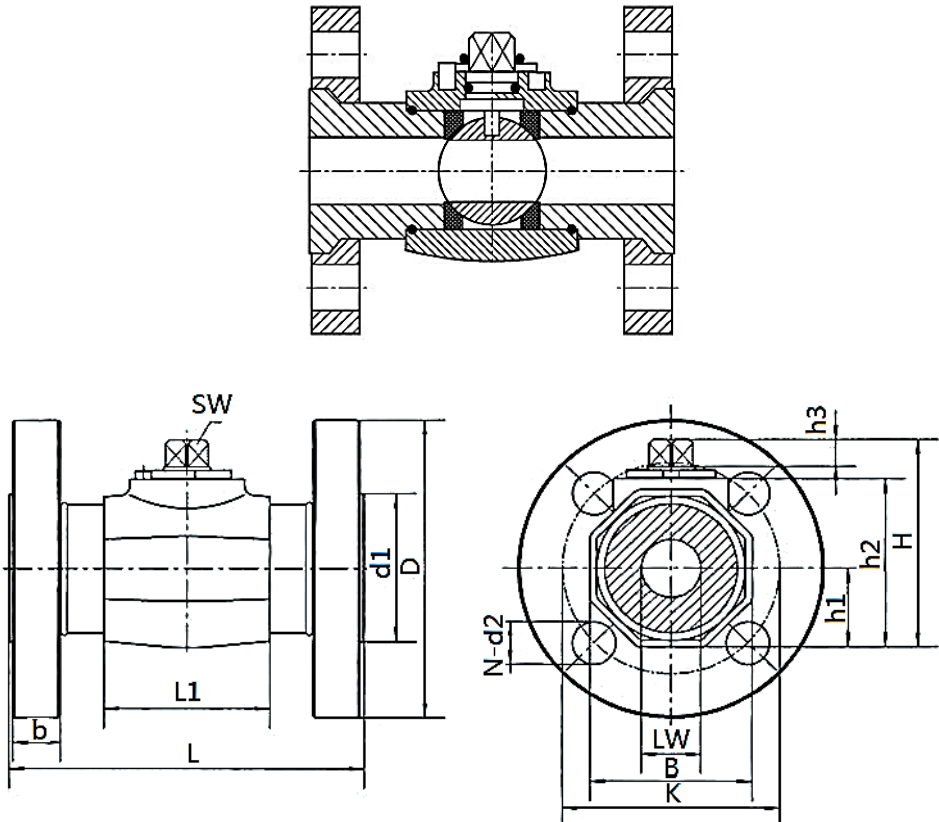


型号	PN (bar)	LW	L	L1	D	d1	d2	K	B	b	H	h1	h2	h3	SW1	N
EHFB-16-PN040	40	15	130	47	95	45	14	65	38	14	63.5	19	46	11	12	4
EHFB-16-PN160	160	15	130	47	105	45	14	75	38	18	63.5	19	46	11	12	4
EHFB-16-PN315	315	15	130	47	128	45	18	90	38	24	63.5	19	46	11	12	4
EHFB-20-PN040	40	20	150	60	105	55	14	75	48	16	75	24	57	12	14	4
EHFB-25-PN040	40	25	160	65	115	65	14	85	57	16	82	28.5	64	12	14	4
EHFB-25-PN160	160	25	160	65	138	65	18	100	57	22	82	28.5	64	12	14	4
EHFB-25-PN250	250	25	160	65	148	65	22	105	57	26	82	28.5	64	12	14	4
EHFB-25-PN315	315	25	160	65	158	65	22	115	57	32	82	28.5	64	12	14	4

注:N表示安装螺栓数目

外形尺寸

EHFM(DN32~50)



型号	PN (bar)	LW	L	L1	D	d1	d2	K	B	b	H	h1	h2	h3	SW	N
EHFM-32-PN040	40	30	180	84	138	78	18	100	82	16	108	41	87.5	14	17	4
EHFM-32-PN160	160	30	180	84	155	78	22	110	82	24	108	41	87.5	14	17	4
EHFM-40-PN040	40	38	200	91	148	88	18	110	93	16	119.5	46.5	99	14	17	4
EHFM-40-PN160	160	38	200	91	168	88	22	125	93	26	119.5	46.5	99	14	17	4
EHFM-40-PN250	250	38	200	91	185	88	26	135	93	32	119.5	46.5	99	14	17	4
EHFM-40-PN315	315	38	200	91	195	88	26	145	93	36	119.5	46.5	99	14	17	4
EHFM-50-PN040	40	48	230	100	165	102	18	125	110	18	135.5	55	115	14	17	4
EHFM-50-PN063	63	48	230	100	178	102	22	135	110	24	135.5	55	115	14	17	4
EHFM-50-PN160	160	48	230	100	195	102	26	145	110	28	135.5	55	115	14	17	4
EHFM-50-PN250	250	48	230	100	198	102	26	150	110	36	135.5	55	115	14	17	8
EHFM-50-PN315	315	48	230	100	208	102	26	160	110	40	135.5	55	115	14	17	8

注:N表示安装螺栓数目

示例	阀				密封材料	手柄	材料		
	型号	型式	通径	压力范围	O型圈	手柄	阀体 接头	球体 阀杆	球体密封
	EHF	表1	表2	参照前2页	表3	表4	表5	表6	表7
示例	EHF	B	- 16	- PN160	- B	- 02	- C	C	M

表

表1	
Code	型式
B	阀块型（法兰按DIN3202-F1）
M	袖套型（法兰按DIN3202-F1）

表2	
Code	通径
16	DN16 (EHFB)
20	DN20 (EHFB)
25	DN25 (EHFB)
32	DN32 (EHFM)
40	DN40 (EHFM)
50	DN50 (EHFM)

表3	
Code	材料
B	丁腈橡胶
V	氟橡胶

表4	
Code	手柄
02	锌合金压式曲柄（DN06-25）
04	钢制压式曲柄（DN32-50）

表5	
Code	材料
C	碳钢
S	不锈钢

表6	
Code	材料
C	碳钢
S	不锈钢

表7	
Code	材料
M	POM
E	PTFE
K	PEEK