

EHGB/EHGM系列



技术参数

描述:	SAE螺旋式法兰球阀
结构:	球形截断
压力:	210~420 bar
连接形式:	SAE螺纹式法兰符合ISO6162
温度范围:	-10 ~ +80℃
材料:	阀体、两端接头及螺旋法兰、调节杆采用钢质，表面采用镀锌 调节手柄钢质表面镀锌或锌铝合金 球体采用钢质表面镀硬铬 球体密封采用优质复合材料（POM）
密封:	丁腈橡胶或氟橡胶

概述

法兰式高压球阀用来截断系统中工作介质的正反向流动。

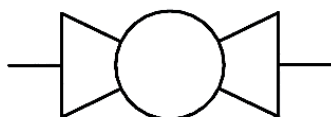
有两种外形：阀块型：EHGB (DN13~25) 袖套型：EHGM (DN32~65)

具有下列优点：

- 可通过高压球阀调节杆上的指示槽位观察开关位置
- 可通过高压球阀上的定位销和定位板限定开关位置
- 无泄露
- 采用浮球式双侧密封原理
- 全流量无阻尼流通
- 表面防腐处理有磷化和镀锌两种。
- 可提供不锈钢材质
- 可以旋装的SAE法兰

工作原理

旋转调节杆使钢球从开启位置切换到关闭位置，系统压力将球体推向密封碗的无压一侧，使之形成无泄露的截止。



应用场合

法兰式高压球阀用于截断液压回路中的液流，应用场合有：

- 管道连接
- 机床
- 系统流程
- 近海设备

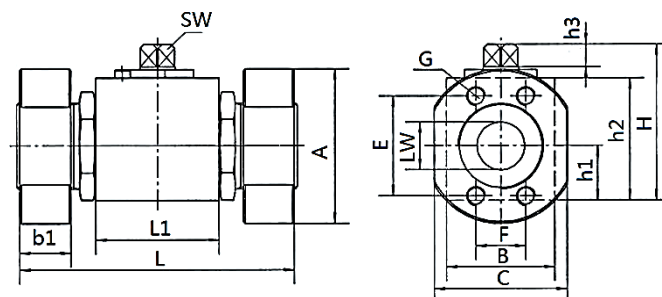
注意事项

- 高压球阀在使用中需全开或全闭，否则会造成密封碗的损毁
- 高压球阀在使用中必须符合提供的工作压力和使用温度
- 高压球阀在使用中如使用特殊的介质必须事先沟通

外形尺寸

SAE螺旋式法兰球阀

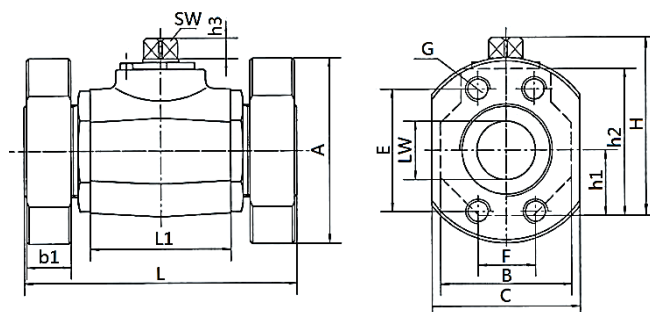
EHGB



型号	SAE规格	PN(bar)	LW	L	L1	H	h1	h2	h3	B	SW
EHGB-13-F3	½"	210	13	120	48	52.5	17	40	8	35	9
EHGB-20-F3	¾"	210	20	136	60	75	24	57	12	48	14
EHGB-25-F3	1"	210	25	148	65	82	28.5	64	12	57	14
EHGB-13-F6	½"	420	13	120	48	52.5	17	40	8	35	9
EHGB-20-F6	¾"	315	20	136	60	75	24	57	12	48	14
EHGB-25-F6	1"	315	25	148	65	82	28.5	64	12	57	14

型号	b1	A	C	E	F	G
EHGB-13-F3	16	57	46	38.1	17.5	M8
EHGB-20-F3	18	70	52	47.6	22.2	M10
EHGB-25-F3	19	77	62	52.4	26.2	M10
EHGB-13-F6	22	61	48	40.5	18.2	M8
EHGB-20-F6	23	76	60	50.8	23.8	M10
EHGB-25-F6	27	86	70	57.2	27.8	M12

EHGM



型号	SAE规格	PN(bar)	LW	L	L1	H	h1	h2	h3	B	SW
EHGM-32-F3	1¼"	210	30	172	84	108	41	87.5	14	82	17
EHGM-40-F3	1½"	210	38	177	91	119.5	46.5	99	14	93	17
EHGM-50-F3	2"	210	48	196	100	135.5	55	115	14	110	17
EHGM-65-F3	2½"	175	60	260	110	154	68.5	133.5	14	Φ137	17
EHGM-32-F6	1¼"	350	30	172	84	108	41	87.5	14	82	17
EHGM-40-F6	1½"	350	38	177	91	119.5	46.5	99	14	93	17
EHGM-50-F6	2"	350	48	196	100	135.5	55	115	14	110	17
EHGM-65-F6	2½"	315	60	280	110	158	72.5	137.5	14	Φ145	17

型号	b1	A	C	E	F	G
EHGM-32-F3	21	87	74	58.7	30.2	M10
EHGM-40-F3	24	103	86	69.8	35.7	M12
EHGM-50-F3	25	117	98	77.8	42.9	M12
EHGM-65-F3	25	128	114	88.9	50.8	M12
EHGM-32-F6	32	103	78	66.6	31.8	M14
EHGM-40-F6	32	120	96	79.3	36.5	M16
EHGM-50-F6	34	145	114	96.8	44.5	M20
EHGM-65-F6	45	192	150	123.8	58.7	M24

订货信息

阀					密封材料	手柄	材料		
型号	型式	通径	SAE法兰型式		O型圈	手柄	阀体法兰	球体阀体	球体密封
EHG	表1	表2	表3		表4	表5	表6	表7	表8
示例 EHG	B	- 20	- F3		- B	- 02	- C	C	M

表

表1	
Code	型式
B	阀块型
M	袖套型

表2	
Code	通径
13	DN13 (EHGB)
20	DN20 (EHGB)
25	DN25 (EHGB)
32	DN32 (EHGM)
40	DN40 (EHGM)
50	DN50 (EHGM)
65	DN65 (EHGM)

表3	
Code	SAE法兰型式
F3	轻系列
F6	重系列

表4	
Code	材料
B	丁腈橡胶
V	氟橡胶

表5	
Code	手柄
02	锌合金压式曲柄 (DN06-25)
03	钢制压式直柄 (DN06-65)
04	钢制压式曲柄 (DN32-65)

表6	
Code	材料
C	碳钢
S	不锈钢

表7	
Code	材料
C	碳钢
S	不锈钢

表8	
Code	材料
M	POM
E	PTFE
K	PEEK