

EHSB/EHSM系列



技术参数

描述:	SAE法兰式高压球阀
结构:	球形截断
压力:	210~400 bar
连接形式:	C型法兰连接符合ISO6162, SAE-J518
温度范围:	-10 ~ +80° C
材料:	阀体、两端接头及法兰、调节杆采用钢质，表面采用镀锌 调节手柄钢质表面镀锌或锌铝合金 球体采用钢质表面镀硬铬 球体密封采用优质复合材料（POM）
密封:	丁腈橡胶或氟橡胶

概述

法兰式高压球阀用来截断系统中工作介质的正反向流动。

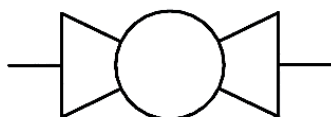
有两种外形：阀块型：EHSB (DN13~25) 袖套型：EHSM (DN32~50)

具有下列优点：

- 可通过高压球阀调节杆上的指示槽位观察开关位置
- 可通过高压球阀上的定位销和定位板限定开关位置
- 无泄露
- 采用浮球式双侧密封原理
- 全流量无阻尼流通
- 表面防腐处理
- 可提供不锈钢材质
- SAE C型法兰便于安装

工作原理

旋转调节杆使钢球从开启位置切换到关闭位置，系统压力将球体推向密封碗的无压一侧，使之形成无泄露的截止。



应用场合

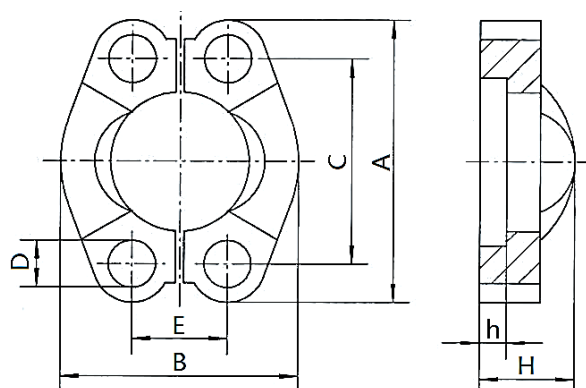
法兰式高压球阀用于截断液压回路中的液流，应用场合有：

- 管道连接
- 机床
- 系统流程
- 近海设备

注意事项

- 高压球阀在使用中需全开或全闭，否则会造成密封碗的损毁
- 高压球阀在使用中必须符合提供的工作压力和使用温度
- 高压球阀在使用中如使用特殊的介质必须事先沟通
- SAE连接的高压球阀如SAE C型法兰及O型圈，不随球阀一起提供
- SAE连接的高压球阀分重系列F6和轻系列F3两种
- 手柄随球阀提供，但未装配

SAE法兰

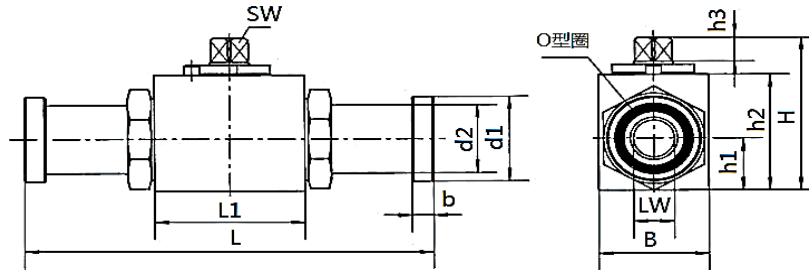


型号	SAE 规格	A	B	C	D	E	h	H	PN(bar)
EHSB-13-F3	1/2"	53.8	46.1	38.1	9	17.5	6.2	19	345
EHSB-16-F3	3/4"	65	52.4	47.6	11	22.3	6.2	22	345
EHSB-20-F3	3/4"	65	52.4	47.6	11	22.3	6.2	22	345
EHSB-25-F3	1"	69.9	58.7	52.4	11	26.2	7.5	22	345
EHSM-32-F3	1 1/4"	79.2	73	58.7	11	30.2	7.5	24	276
EHSM-40-F3	1 1/2"	93.7	82.6	69.9	13.5	35.7	7.5	25	207
EHSM-50-F3	2"	101.6	96.8	77.8	13.5	42.9	9	26	207
EHSB-13-F6	1/2"	56.3	49.2	40.5	9	18.2	7.2	22	420
EHSB-16-F6	3/4"	71.4	61.8	50.8	11	23.8	8.2	28	420
EHSB-20-F6	3/4"	71.4	61.8	50.8	11	27.8	8.2	28	420
EHSB-25-F6	1"	81	71.4	57.2	13	27.8	9.0	33	420
EHSM-32-F6	1 1/4"	95.3	79.3	66.7	15	31.8	9.8	38	420
EHSM-40-F6	1 1/2"	112.8	96.8	79.4	17	36.5	12	43	420
EHSM-50-F6	2"	133.4	115.6	96.8	21	44.5	12	52	420

外形尺寸

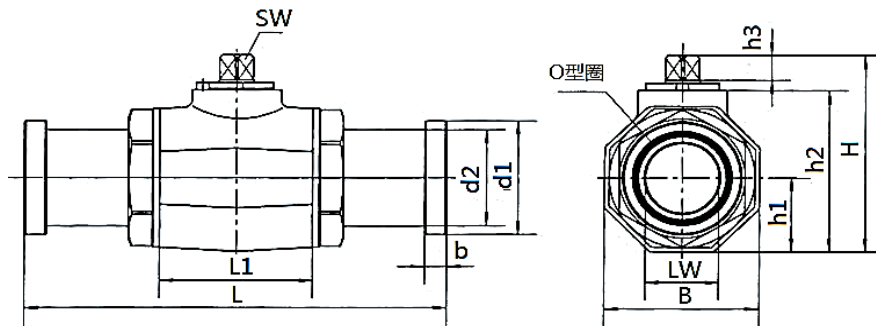
法兰式高压球阀

EHSB



型号	SAE规格	DN	LW	L	L1	H	h1	h2
EHSB-13-F3	1/2"	13	13	151	48	52.5	17	40
EHSB-16-F3	3/4"	16	15	170	47	63.5	19	46
EHSB-20-F3	3/4"	20	19	170	60	75	24	57
EHSB-25-F3	1"	25	25	176.5	65	82	28.5	64
EHSB-13-F6	1/2"	13	13	151	48	52.5	17	40
EHSB-16-F6	3/4"	16	15	170	47	63.5	19	46
EHSB-20-F6	3/4"	20	19	170	60	75	24	57
EHSB-25-F6	1"	25	25	198	65	82	28.5	64
型号	h3	B	b	d1	d2	SW	O型圈	PN(bar)
EHSB-13-F3	8	35	6.8	30.2	24	9	18.64x3.53	350
EHSB-16-F3	11	38	6.8	38.1	31.5	12	24.99x3.53	350
EHSB-20-F3	12	48	6.8	38.1	31.5	14	24.99x3.53	350
EHSB-25-F3	12	57	8	44.45	38	14	32.92x3.53	350
EHSB-13-F6	8	35	7.9	31.8	24	9	18.64x3.53	400
EHSB-16-F6	11	38	8.8	41.3	32	12	24.99x3.53	400
EHSB-20-F6	12	48	8.8	41.3	32	14	24.99x3.53	350
EHSB-25-F6	12	57	9.5	47.6	38	14	32.92x3.53	350

EHSM



型号	SAE规格	DN	LW	L	L1	H	h1	h2
EHSM-32-F3	1 1/4"	32	30	191	84	108	41	87.5
EHSM-40-F3	1 1/2"	40	38	231	91	119.5	46.5	99
EHSM-50-F3	2"	50	48	234	100	135.5	55	115
EHSM-32-F6	1 1/4"	32	30	223	84	108	41	87.5
EHSM-40-F6	1 1/2"	40	38	281	91	119.5	46.5	99
EHSM-50-F6	2"	50	48	315	100	135.5	55	115
型号	h3	B	b	d1	d2	SW	O型圈	PN(bar)
EHSM-32-F3	14	82	8	50.8	43	17	37.69x3.53	275
EHSM-40-F3	14	93	8	60.35	50	17	47.22x3.53	210
EHSM-50-F3	14	110	9.6	71.4	62	17	56.74x3.53	210
EHSM-32-F6	14	82	10.3	54	44	17	37.69x3.53	350
EHSM-40-F6	14	93	12.6	63.5	51	17	47.22x3.53	350
EHSM-50-F6	14	110	12.6	79.4	67	17	56.74x3.53	350

样本中的参数保留技术修改权。其它要求请咨询。2020/12/09

阀					密封材料	手柄	材料		
型号	型式	通径	SAE法兰型式		O型圈	手柄	阀体 接头体	球体 阀杆	球体密封
EHS	表1	表2	表3		表4	表5	表6	表7	表8
示例 EHS	B	- 16	-	F3	- B	- 02	- C	C	M

表

表1	
Code	型式
B	阀块型
M	袖套型

表5	
Code	手柄
02	锌合金压式曲柄（DN06-25）
04	钢制压式曲柄（DN32-50）

表2	
Code	通径
13	DN13 (EHSB)
16	DN16 (EHSB)
20	DN20 (EHSB)
25	DN25 (EHSB)
32	DN32 (EHSM)
40	DN40 (EHSM)
50	DN50 (EHSM)

表6	
Code	材料
C	碳钢
S	不锈钢

表3	
Code	SAE法兰型式
F3	轻系列
F6	重系列

表7	
Code	材料
C	碳钢
S	不锈钢

表4	
Code	材料
B	丁腈橡胶
V	氟橡胶

表8	
Code	材料
M	POM
E	PTFE
K	PEEK

样本中的参数保留技术修改权。其它要求请咨询。 2020/12/09