

EHTF系列



技术参数

描述:	SAE法兰式三通球阀
结构:	球形截断
压力:	315~420 bar
连接形式:	SAE螺纹式法兰符合ISO6162
温度范围:	-10 ~ +80° C
材料:	阀体、两端接头及螺旋法兰、调节杆采用钢质，表面采用镀锌 调节手柄钢质表面镀锌或锌铝合金 球体采用钢质表面镀硬铬 球体密封采用优质复合材料（POM）
密封:	丁腈橡胶或氟橡胶

概述

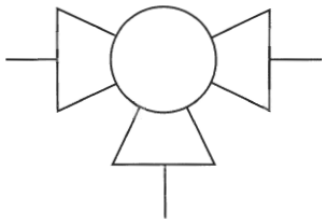
法兰式高压球阀用来截断系统中工作介质的正反向流动。

具有下列优点：

- 可通过高压球阀调节杆上的指示槽位观察开关位置
- 可通过高压球阀上的定位销和定位板限定开关位置
- 无泄露
- 采用浮球式双侧密封原理
- 全流量无阻尼流通
- 表面防腐处理
- 可提供不锈钢材质

工作原理

旋转调节杆使钢球从开启位置切换到关闭位置，系统压力将球体推向密封碗的无压一侧，使之形成无泄露的截止。



应用场合

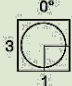
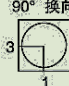
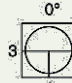

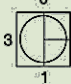
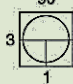
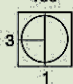
SAE固定法兰式球阀用于截断液压回路中的液流，应用场合有：

- 管线
- 机床
- 系统工程
- 近海设备

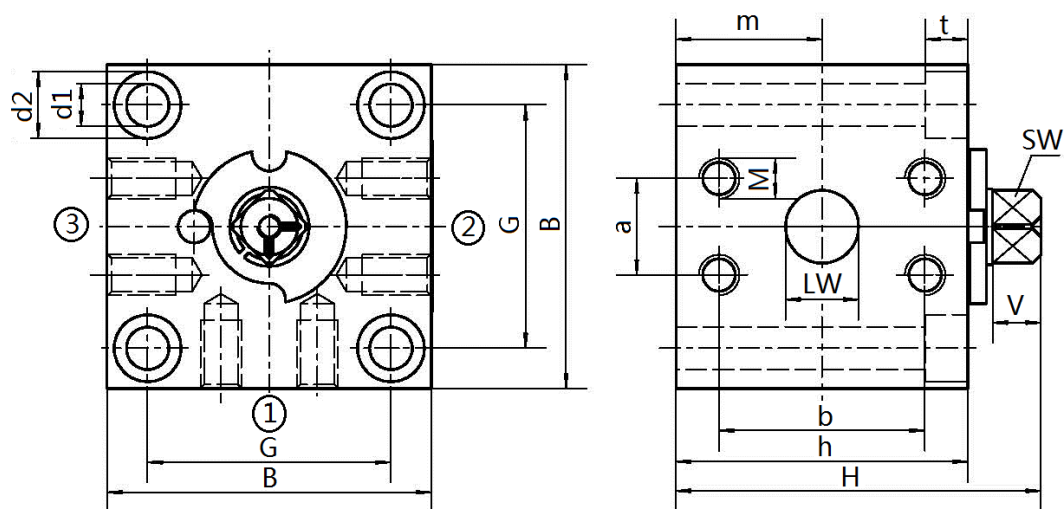
注意事项

- 高压球阀在使用中需全开或全闭，否则会造成密封碗的损毁
- 高压球阀在使用中必须符合提供的工作压力和使用温度
- 高压球阀在使用中如使用特殊的介质必须事先沟通

阀的功能符号

球孔	描述	型号标识	机能示意图
L	90° 换向	L01	<div><div><div>0°</div></div><div><div>90° 换向</div></div></div>
T	90° 换向	T01	<div><div><div>0°</div></div><div><div>90° 换向</div></div></div>
T	180° 换向	T02	<div><div><div>0°</div></div><div><div>90°</div></div><div><div>180°</div></div></div>

外形尺寸



型号	SAE规格	DN	PN (bar)	LW	B	d1	d2	H	h	t	v
EHTF-32	1¼"	32	350	30	100	13	19	117	100	13	14
EHTF-40	1½"	40	350	38	110	13	19	127.5	112	13	14
EHTF-50	2"	50	350	48	135	13	19	150.5	135	13	14
EHTF-65	2½"	65	315	60	170	17	26	204.5	184	17	14

型号	m	a	b	M	SW	G
EHTF-32	50.5	31.8	66.6	M14	17	76
EHTF-40	55	36.5	79.4	M16	17	84
EHTF-50	67.5	44.5	96.8	M20	17	108
EHTF-65	92	58.7	123.8	M24	17	130

订货信息

阀			密封材料	手柄	材料		
型号	通径	球孔模式	O型圈	手柄	阀体接头	球体阀杆	球体密封
EHTF	表1	表2	表3	表4	表5	表6	表7
示例 EHTF	- 32	- L01	- B	- 04	- C	- C	- M

表

表1	
Code	通径
32	DN32
40	DN40
50	DN50
65	DN65

表2	
Code	模式
L01	参见阀的功能符号图
T01	
T02	

表3	
Code	材料
B	丁腈橡胶
V	氟橡胶

表4	
Code	手柄
03	钢制压式直柄（DN06-50）
04	钢制压式曲柄（DN32-50）

表5	
Code	材料
C	碳钢
S	不锈钢

表6	
Code	材料
C	碳钢
S	不锈钢

表7	
Code	材料
M	POM
E	PTFE
K	PEEK