

## EHTT系列



### 技术参数

描述:	3通和4通高压多路球阀
结构:	截断和换向是同一球体
压力:	315~500 bar
连接形式:	公制外螺纹; BSP内螺纹; NPT内螺纹; SAE内螺纹; 24度锥连接 (DIN2353) 轻系列; 24度锥连接 (DIN2353) 重系列
温度范围:	-10 ~ +80° C
材料:	阀体、阀杆采用钢质, 表面采用镀锌 调节手柄钢质表面镀锌或锌铝合金 球体采用钢质表面镀硬铬 球体密封采用优质复合材料 (POM)
密封:	丁腈橡胶或氟橡胶

## 概述

三通和四通高压多路球阀用来截断和转换系统中工作介质的流动方向。

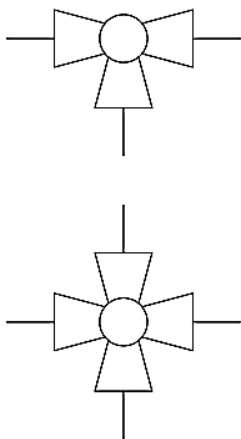
通径DN04~DN25

具有下列优点：

- 可通过高压球阀调节杆上的指示槽位观察开关位置
- 可通过高压球阀上的定位销和定位板限定开关位置
- 通过旋转调节杆的角度可方便的完成系统中介质的流向和切换。
- 全流量无阻尼流通
- 表面防腐处理
- 可提供不锈钢材质

## 工作原理

旋转调节杆使钢球从原来的流向位置切换到所需的位置。



## 应用场合

3通和4通高压多路球阀用于截断和转换工作介质的流动，应用场合有：

- 机床
- 系统工程
- 工程机械
- 农业机械
- 装卸起重机（吊车）

## 注意事项

- 板式高压球阀在使用中需全开或全闭，否则会造成密封碗的损毁
- 板式高压球阀在使用中必须符合提供的工作压力和使用温度
- 油口连接处的O密封圈等随球阀一起提供。

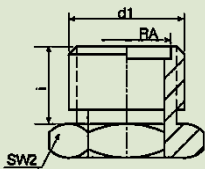
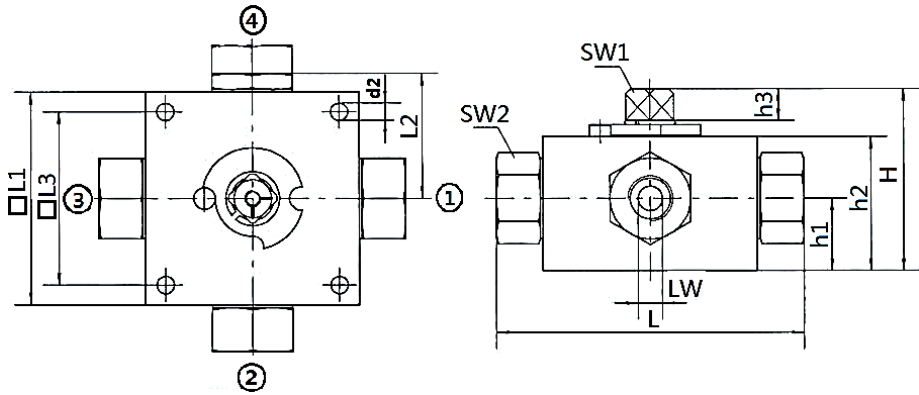
标准模式

型号	球孔	描述	型号标识	机能示意图
EHTT3	L	90° 换向, 45° 关闭	P01	
	T	90° 换向, 45° 关闭	P02	
	T	90° 换向	P03	
	T	180° 换向	P04	
	T	180° 换向	P05	
	T	180° 换向	P06	
EHTT4	L	180° 换向	P07	
	T	90° 换向	P08	
	T	180° 换向	P09	
	X	90° 换向	P10	

样本中的参数保留技术修改权。其它要求请咨询。2020/12/09

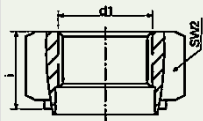
外形尺寸

EHTT



JB984-77外螺纹端面密封

型号	DN	LW			RA	d1	d2	I	L	L1	L2	L3	H	h1	h2	h3	SW1	SW2	PN (bar)
		L	T	X															
EHTT3/4-M12x1.25	04	5	5	4.5	8	M12x1.25	6.5	10	105	70	42.5	55	57	22	40	11	12	24	500
EHTT3/4-M16x1.5	06	5	5	4.5	11	M16x1.5	6.5	11	105	70	42.5	55	57	22	40	11	12	24	500
EHTT3/4-M22x1.5	08	9	9	7	16	M22x1.5	6.5	12	116	80	46	65	68	27	50	12	14	30	500
EHTT3/4-M27x1.5	10	9	9	7	20	M27x1.5	6.5	16	124	80	46	65	68	27	50	12	14	30	500
EHTT3/4-M30x1.5	12	12	12	10	24	M30x1.5	9	16	144	100	56	80	78	31	60	12	14	36	400
EHTT3/4-M36x2	20	18	18	14	30	M36x2	9	18	151	100	58	85	93.5	36	73	14	17	46	315
EHTT3/4-M42x2	25	23	23	17	35	M42x2	9	18	176	118	68.5	85	102.5	47.5	82	14	17	50	315

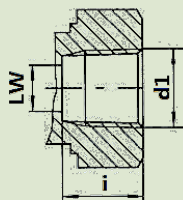
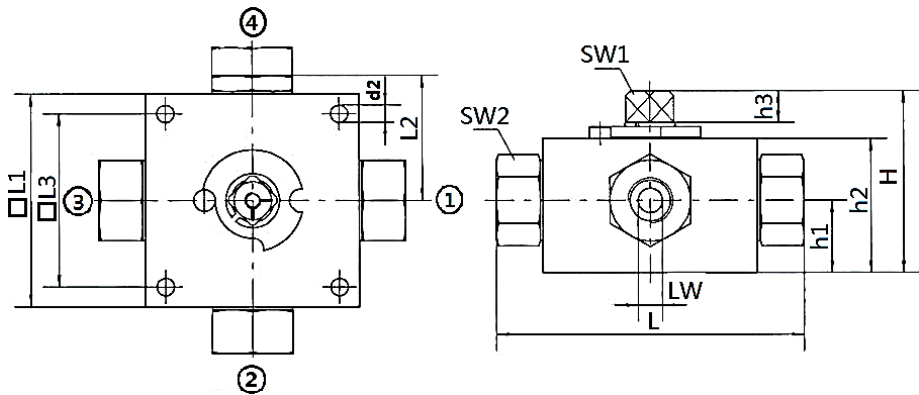


ISO228 内螺纹

型号	DN	LW			RA	d1	d2	I	L	L1	L2	L3	H	h1	h2	h3	SW1	SW2	PN (bar)
		L	T	X															
EHTT3/4-G1/8	04	5	5	4.5	-	G1/8	6.5	10	100	70	42.5	55	57	22	40	11	12	24	500
EHTT3/4-G1/4	06	5	5	4.5	-	G1/4	6.5	14	100	70	42.5	55	57	22	40	11	12	24	500
EHTT3/4-G3/8	10	9	9	7	-	G3/8	6.5	14	115	80	46	65	68	27	50	12	14	30	500
EHTT3/4-G1/2	12	12	12	10	-	G1/2	9	16	135	100	56	80	78	31	60	12	14	36	400
EHTT3/4-G3/4	20	18	18	14	-	G3/4	9	18	144	100	58	85	93.5	36	73	14	17	46	315
EHTT3/4-G1	25	23	23	17	-	G1	9	20.5	172	118	68.5	85	102.5	47.5	82	14	17	50	315
EHTT3/4-G1 1/4	25/32	23	23	17	-	G1 1/4	9	22	180	118	68.5	85	102.5	47.5	82	14	17	55	315

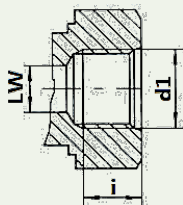
样本中的参数保留技术修改权。其它要求请咨询。 2020/12/09

EHTT



NPT 内螺纹

型号	DN	LW			RA	d1	d2	I	L	L1	L2	L3	H	h1	h2	h3	SW1	SW2	PN (bar)
		L	T	X															
EHTT3/4-1/4NPT	06	5	5	4.5	-	1/4NPT	6.5	14	100	70	42.5	55	57	22	40	11	12	24	500
EHTT3/4-3/8NPT	10	9	9	7	-	3/8NPT	6.5	14	115	80	46	65	68	27	50	12	14	30	500
EHTT3/4-1/2NPT	12	12	12	10	-	1/2NPT	9	17	135	100	56	80	78	31	60	12	14	36	400
EHTT3/4-3/4NPT	20	18	18	14	-	3/4NPT	9	19	144	100	58	85	93.5	36	73	14	17	46	315
EHTT3/4-1NPT	25	23	23	17	-	1NPT	9	22.5	172	118	68.5	85	102.5	47.5	82	14	17	50	315
EHTT3/4-1 1/4NPT	25/32	23	23	17	-	1 1/4NPT	9	22.5	180	118	68.5	85	102.5	47.5	82	14	17	55	315

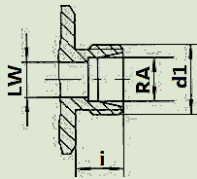
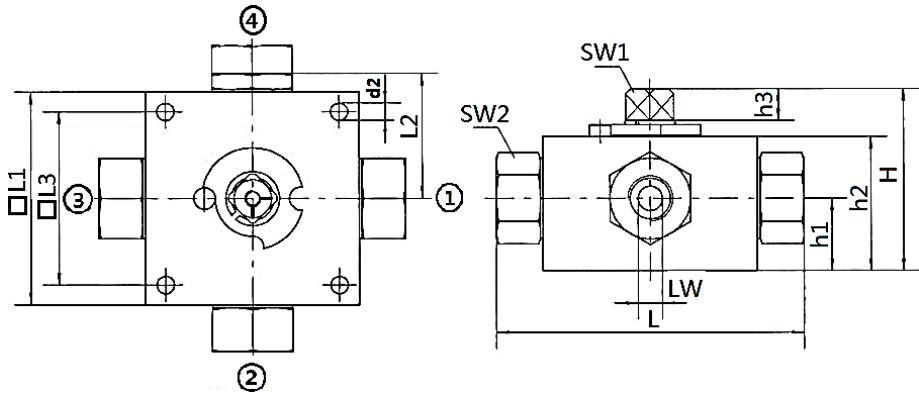


SAE J514 内螺纹

型号	DN	LW			RA	d1	d2	I	L	L1	L2	L3	H	h1	h2	h3	SW1	SW2	PN (bar)
		L	T	X															
EHTT3/4-SAE4	06	5	5	4.5	-	7/16-20UNF	6.5	12	100	70	42.5	55	57	22	40	11	12	24	500
EHTT3/4-SAE6	10	9	9	7	-	9/16-18UNF	6.5	13	115	80	46	65	68	27	50	12	14	30	500
EHTT3/4-SAE8	12	12	12	10	-	3/4-16UNF	9	15	135	100	56	80	78	31	60	12	14	36	400
EHTT3/4-SAE12	20	18	18	14	-	1 1/16-12UN	9	20	144	100	58	85	93.5	36	73	14	17	46	315
EHTT3/4-SAE16	25	23	23	17	-	1 5/16-12UN	9	20	172	118	68.5	85	102.5	47.5	82	14	17	50	315
EHTT3/4-SAE20	25/32	23	23	17	-	1 5/8-12UN	9	20	180	118	68.5	85	102.5	47.5	82	14	17	55	315

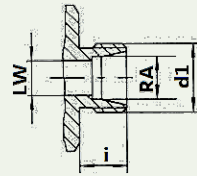
外形尺寸

EHTT



DIN2353 轻系列

型号	DN	LW			RA	d1	d2	I	L	L1	L2	L3	H	h1	h2	h3	SW1	SW2	PN (bar)
		L	T	X															
EHTT3/4-06LR	04	5	5	4.5	06	M12x1.5	6.5	10	105	70	42.5	55	57	22	40	11	12	24	500
EHTT3/4-08LR	06	5	5	4.5	08	M14x1.5	6.5	10	105	70	42.5	55	57	22	40	11	12	24	500
EHTT3/4-10LR	08	9	9	7	10	M16x1.5	6.5	11	114	80	46	65	68	27	50	12	14	30	500
EHTT3/4-12LR	10	9	9	7	12	M18x1.5	6.5	11	114	80	46	65	68	27	50	12	14	30	500
EHTT3/4-15LR	12	12	12	10	15	M22x1.5	9	12	136	100	56	80	78	31	60	12	14	36	400
EHTT3/4-18LR	12	12	12	10	18	M26x1.5	9	12	136	100	56	80	78	31	60	12	14	36	400
EHTT3/4-22LR	20	18	18	14	22	M30x2	9	14	143	100	58	85	93.5	36	73	14	17	46	315
EHTT3/4-28LR	25	23	23	17	28	M36x2	9	14	166	118	68.5	85	102.5	47.5	82	14	17	50	315
EHTT3/4-35LR	25/32	23	23	17	35	M45x2	9	16	170	118	68.5	85	102.5	47.5	82	14	17	50	315



DIN2353 重系列

型号	DN	LW			RA	d1	d2	I	L	L1	L2	L3	H	h1	h2	h3	SW1	SW2	PN (bar)
		L	T	X															
EHTT3/4-08SR	04	5	5	4.5	08	M16x1.5	6.5	12	105	70	42.5	55	57	22	40	11	12	24	500
EHTT3/4-10SR	06	5	5	4.5	10	M18x1.5	6.5	12	105	70	42.5	55	57	22	40	11	12	24	500
EHTT3/4-12SR	08	9	9	7	12	M20x1.5	6.5	12	116	80	46	65	68	27	50	12	14	30	500
EHTT3/4-14SR	10	9	9	7	14	M22x1.5	6.5	14	120	80	46	65	68	27	50	12	14	30	500
EHTT3/4-16SR	12	12	12	10	16	M24x1.5	9	14	140	100	56	80	78	31	60	12	14	36	400
EHTT3/4-20SR	12	12	12	10	20	M30x1.5	9	16	144	100	56	80	78	31	60	12	14	36	400
EHTT3/4-25SR	20	18	18	14	25	M36x2	9	18	151	100	58	85	93.5	36	73	14	17	46	315
EHTT3/4-30SR	25	23	23	17	30	M42x2	9	20	176	118	68.5	85	102.5	47.5	82	14	17	50	315
EHTT3/4-38SR	25/32	23	23	17	38	M52x2	9	22	180	118	68.5	85	102.5	47.5	82	14	17	55	315

样本中的参数保留技术修改权。其它要求请咨询。2020/12/09

阀					密封材料	手柄	材料		
型号	规格	连接形式	球孔模式		O型圈	手柄	阀体 螺塞	球体 阀杆	球体密封
EHTT	表1	参照 外形尺寸表	表2		表3	表4	表5	表6	表7
示例 EHTT	3	- G3/8	- P01	-	B	- 02	- C	C	M

表

表1	
Code	型式
3	3通多路球阀
4	4通多路球阀

表2	
Code	模式
P01	见标准模式图表
P02	
P03	
P04	
P05	
P06	
P07	
P08	
P09	
P10	

表3	
Code	材料
B	丁腈橡胶
V	氟橡胶

表4	
Code	手柄
02	锌合金压式曲柄（DN06-12）
04	钢制压式曲柄（DN20-32）

表5	
Code	材料
C	碳钢
S	不锈钢

表6	
Code	材料
C	碳钢
S	不锈钢

表7	
Code	材料
M	POM
E	PTFE
K	PEEK