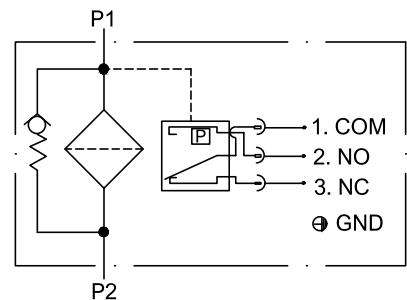
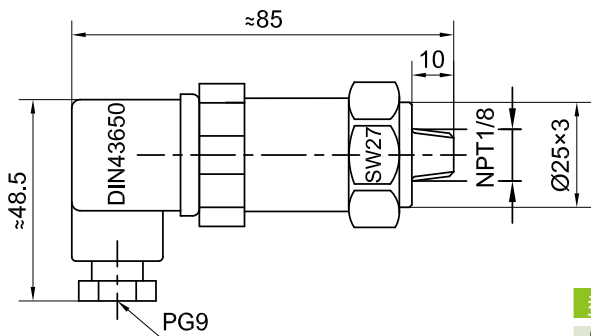


压力开关(1/8" NPT)

工作压力：最大20 bar
密封：丁腈橡胶
工作温度：-10°C至100°C
防护等级：IP65
电气特性：250 V AC, 1A

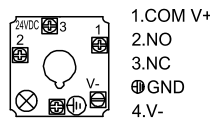
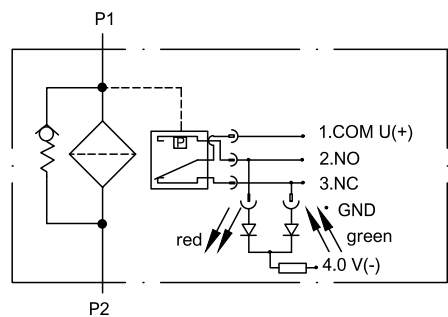
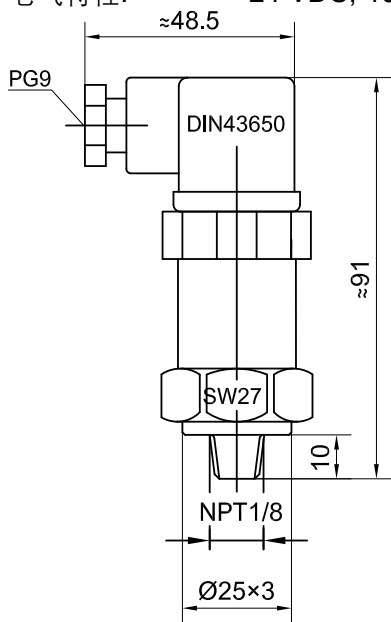


型号	名称	接口	发讯值
R13	压力开关	1/8" NPT	1.3 bar
R15	压力开关	1/8" NPT	1.5 bar
R20	压力开关	1/8" NPT	2.0 bar
R35	压力开关	1/8" NPT	3.5 bar

* 发讯值± 10 %

压力开关(1/8"NPT)(带LED灯)

工作压力：最大20 bar
密封：丁腈橡胶, -10°C至100°C
防护等级：IP65
电气特性：24 VDC, 10W



型号	名称	接口	发讯值
R13LED	压力开关	1/8" NPT	1.3 bar
R15LED	压力开关	1/8" NPT	1.5 bar
R20LED	压力开关	1/8" NPT	2.0 bar
R35LED	压力开关	1/8" NPT	3.5 bar

* 发讯值± 10 %