

球阀带锁装置

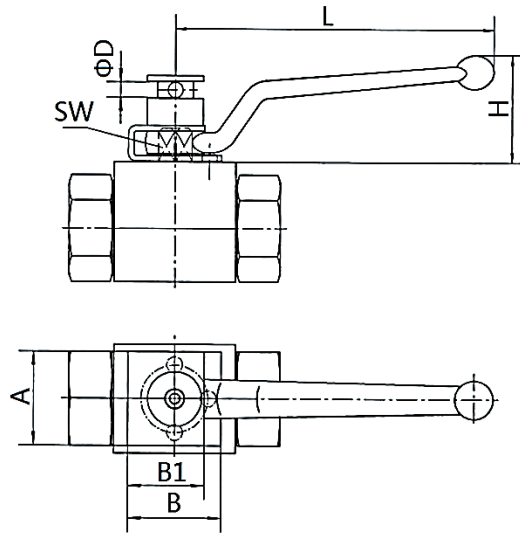


所有高压球阀均可提供带挂锁的结构，以便对关键的球阀进行阀门开闭状态保护。

订货时请在型号后加对应的带锁型式。（订货时请注明是在“开”位带锁，还是在“闭”位带锁，或两种状态均带锁。）

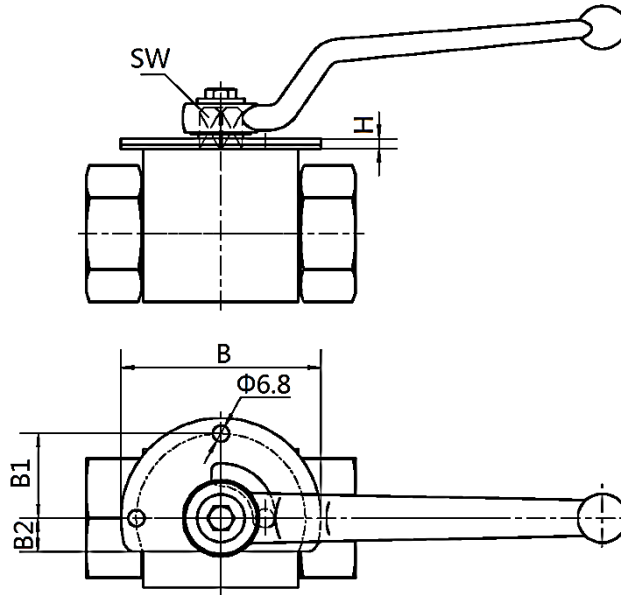
外形尺寸

LS系列



规格	DN (适用球阀口径)	SW (球阀转轴四方)	A	B	B1	D	H	L
LS9	4-13	9	32	34	28	6	40	120
LS14	20-25	14	50	50	41	8	60	155
LS17	32-50	17	58	55	46	8	80	235

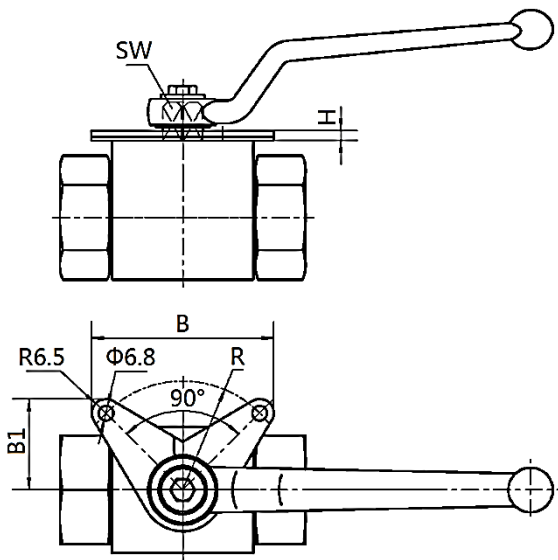
LC系列



规格	DN (适用球阀口径)	SW (球阀转轴四方)	B	B1	B2	H
LC9	4-13	9	61	24	10	3.5
LC12	16	12	64	25.5	12	4.5
LC14	20-25	14	84	35.5	14	4.5
LC17	32-50	17	136	61.5	18	4.5

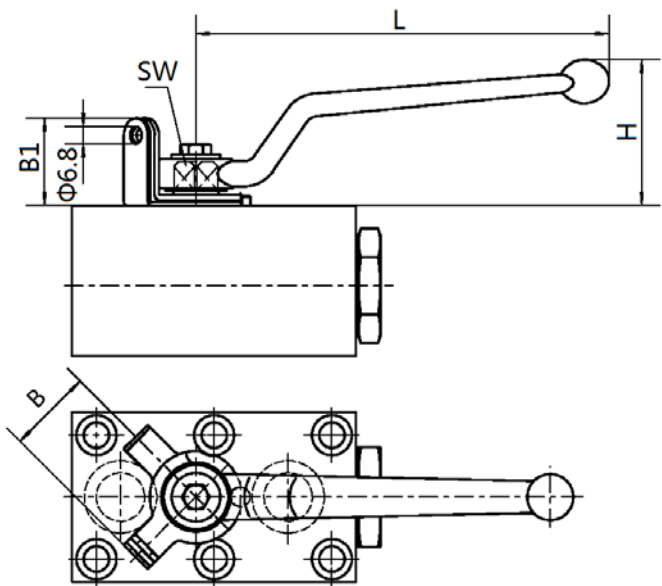
外形尺寸

LL系列



规格	DN (适用球阀通径)	SW (球阀转轴四方)	B	B1	R	H
LL9	4-13	9	59	29.5	32.5	3.5
LL12	16	12	64	32	36	4.5
LL14	20-25	14	84	42	50	4.5
LL17	32-50	17	121	60.5	76.5	4.5

LV系列



规格	DN (适用球阀通径)	SW (球阀转轴四方)	B	B1	L	H
LV9	4-13	9	22	28	120	45
LV12	16	12	32	34	155	55
LV14	20-25	14	35	36	170	60
LV17	32-50	17	37	38	235	81

样本中的参数保留技术修改权。其它要求请咨询。2020/12/09

订货信息

示例	阀	带锁装置
	型号	带锁型式
	EH球阀系列	表1
	EHAB-G3/8-B-02-CCM -	LS

表

表1	
Code	型式
LS	参照外形尺寸图
LC	
LL	
LV	