

## 球阀限位开关装置



### 概述

所有球阀均可提供控制开关装置。可通过附加机械限位开关和感应接近开关实现。

带限位开关的球阀用于控制液压回路中的开断或液流换向。

按照客户要求及应用场合可安装一个或两个限位控制开关。

按要求可提供适用于几乎所有场合的其它型号。

通径DN06~DN50

### 工作原理

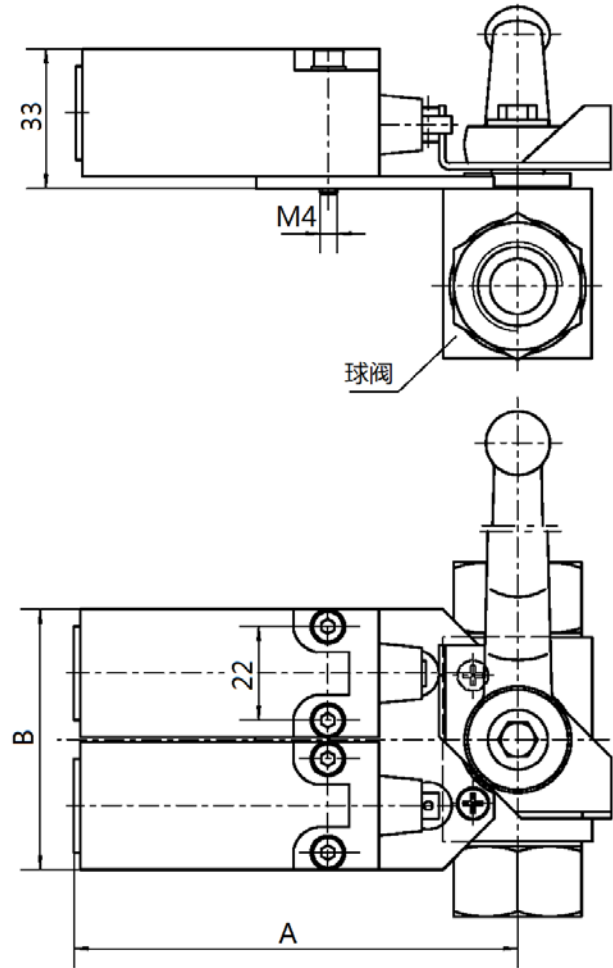
限位控制开关用于显示球阀的开启或关闭,由此在需要高度自动化的场合为用户提供远程显示或监控球阀开、关状态,以确保高安全性。

有两种型式:一种机械定位开关,另一种接近感应开关

外形尺寸

带限位开关球阀（DN06～50）

接触式限位开关



| 球阀通径    | A   | B  |
|---------|-----|----|
| DN4~13  | 104 | 61 |
| DN16    | 108 | 68 |
| DN20~25 | 108 | 68 |
| DN32~50 | 115 | 72 |

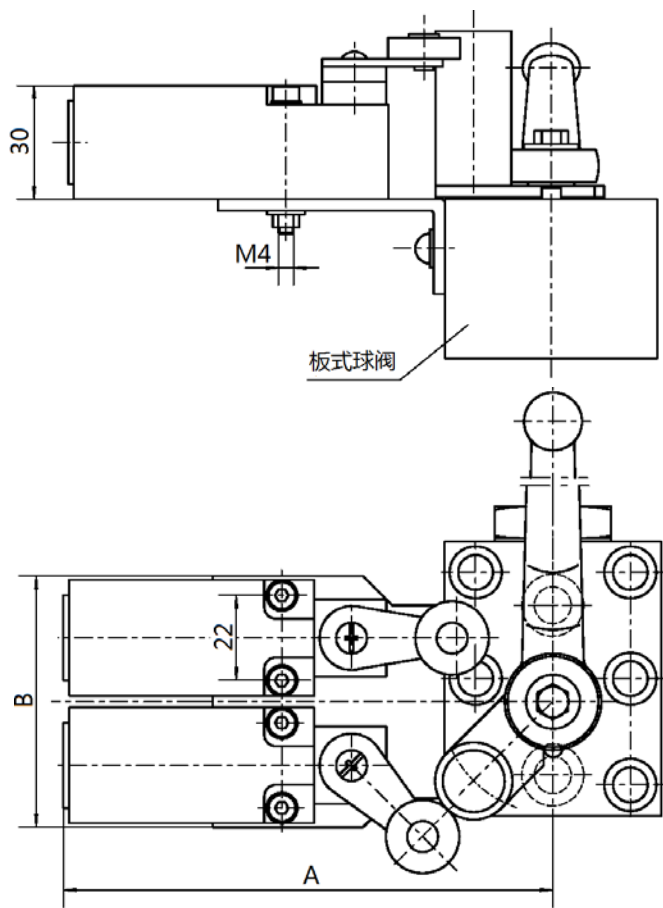
限位开关的电气参数（XCKN2102P20C）

|         |               |
|---------|---------------|
| 开关装置:   | 1个常闭触点，1个常开触点 |
| 安全等级:   | IP65          |
| 绝缘等级:   | 500VAC        |
| 持续电流:   | 10A           |
| 额定电压:   | 300VAC        |
| 允许环境温度: | -40 ~ +70° C  |

外形尺寸

带限位开关球阀（DN06～50）

摇杆式限位开关



| 板式球阀通径  | A   | B  |
|---------|-----|----|
| DN6~10  | 127 | 65 |
| DN16    | 129 | 70 |
| DN20~25 | 130 | 70 |
| DN32    | 138 | 70 |
| DN40~50 | 147 | 96 |

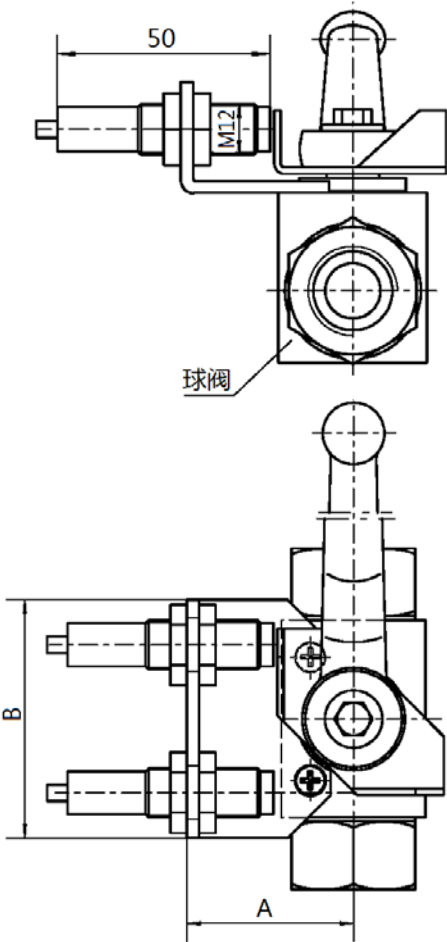
限位开关的电气参数（XCKN2118P20C）

|         |               |
|---------|---------------|
| 开关装置:   | 1个常闭触点，1个常开触点 |
| 安全等级:   | IP65          |
| 绝缘等级:   | 500VAC        |
| 持续电流:   | 10A           |
| 额定电压:   | 300VAC        |
| 允许环境温度: | -40 ~ +70° C  |

外形尺寸

带接近感应开关球阀（DN06～20）

接近开关标准型式



| 球阀通径    | A    | B  |
|---------|------|----|
| DN4~13  | 40.5 | 58 |
| DN16    | 45   | 68 |
| DN20~25 | 46   | 68 |
| DN32~50 | 52   | 72 |

接近感应开关的电气参数

|          |   |
|----------|---|
| 描述:      | 接近感应开关圆柱形M12符合DIN EN 60947<br>型号: E2B-M12KS04-WZ-C1 |
| 额定控制距离:  | 4mm   |
| 输出端:     | 正常开接点/NPN   |
| 安全等级:    | IP67  |
| 工作电压:    | 10-30VDC（包括残余脉动）                                    |
| 开关电流:    | ≤200mA  |
| 无载荷电流消耗: | <10mA   |
| 开关频率:    | 1000Hz  |
| 允许环境温度:  | -25 ~ +70 ° C                                       |
| 连接型式:    | 导线引出型(标准型预接了直径4mm、长度2m的PVC电缆)<br>接插件型(M12-4针)       |

样本中的参数保留技术修改权。其它要求请咨询。2020/12/09

| 阀      |                    | 限位控制<br>开关型式 |    |
|--------|--------------------|--------------|----|
| 型号     |                    | 开关型式         |    |
| EH球阀系列 |                    | 表1           | 表2 |
| 示例     | EHAB-G3/8-B-02-CCM | C            | 1  |

表

| 表1   |         |
|------|---------|
| Code | 型式      |
| C    | 接触式限位开关 |
| E    | 摇杆式限位开关 |
| L    | 接近感应开关  |

| 表2   |             |
|------|-------------|
| Code | 限位开关位置      |
| 0    | 不装限位开关      |
| 1    | 监控球阀开启位置    |
| 2    | 监控球阀关闭位置    |
| 3    | 监控球阀开启和关闭位置 |